

# U ポール SYSTEM 製品コードの見方

## 標準ねじ製品コードの見方

(例) **F** **P** **M** 4X14 - **W** … 皿⊕M4×14 三価ホワイト

(例) **P** **P** **C** **M** 6X10 - **C** … ナベ⊕ワッシャとスプリングワッシャM6×10 三価クロメート

形状	補助コード	種類	サイズ	仕上
<b>F</b> 皿 Flat Head	<b>P</b> プラス	<b>W</b> 組込みワッシャ	<b>4 X 25</b> エックス	<b>B</b> 三価ブラック
<b>P</b> ナベ Pan Head	<b>M</b> マイナス	<b>S</b> 組込みスプリングワッシャ		<b>C</b> 三価クロメート
<b>R</b> 丸皿 Raised countersunk Head	<b>H</b> 六角穴	<b>C</b> ワッシャとスプリングワッシャ Captive washer		<b>W</b> 三価ホワイト
<b>T</b> トラス Truss Head	<b>一</b> 指定なし	<b>D</b> 小頭		<b>U</b> 三価ユニクロ
<b>C</b> キャップ Cap Screw		<b>E</b> 中頭		<b>N</b> ニッケル
<b>H</b> 六角 Hexagon Head		<b>B</b> ボルトアンカー		<b>BK</b> 黒染め
<b>S</b> 止めネジ Set Screw		<b>T</b> とがり先		<b>S</b> ステンレス
<b>B</b> 寸切ボルト		<b>K</b> くぼみ先		
	<b>F</b> フランジナット			<b>CR</b> クローム
	<b>W</b> 皿ばね座金付ナット			<b>GL</b> 金
<b>N</b> ナット	<b>H</b> 1種六角ナット Hexagon			<b>AU</b> 純金
	<b>T</b> 3種六角ナット Three Types Hexagon			<b>SG</b> サテンゴールド
	<b>S</b> 四角ナット SXm Square			<b>GB</b> ジャーマンブロンズ
	<b>P</b> 板ナット Plate			<b>AB</b> 仙徳
	<b>S</b> スプリングワッシャ			<b>M</b> 鏡面
<b>W</b> ワッシャ	<b>F</b> 平ワッシャ			<b>HL</b> ヘアライン
				<b>1</b> シルバー塗装
				<b>2</b> ブラック塗装 (黒彫り)
				<b>3</b> オフホワイト塗装
				<b>4</b> 白塗装
				<b>5</b> アイボリー塗装
				<b>6</b> AG塗装
				<b>7</b> アンバー塗装
				<b>8</b> Nブラック
				<b>9</b> ブラウン塗装

※ステンレスねじの塗装の場合  
**S1** (シルバー塗装), **S2** (ブラック塗装), …  
 2×4 メイト 参考  
**XT-30**  
 XT- **T** **P** **T** 4X30 - **2**  
 …トラス⊕特先コーススレッド4×30 ブラック塗装

## US-FP 十字穴付き皿小ねじ



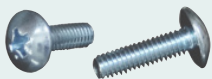
適 応	サイズ	スチール				ステンレス	入数
		三価ホワイト	三価ブラック	シルバー塗装	黒艶消塗装	ステンレス	
UP-40	M4 × 15	300	400	500	500	-----	1袋 (50本入)
UP-30	M4 × 10	250	350	450	450	350	1袋 (50本入)
UP-40	M6 × 15	600	750	-----	-----	-----	1袋 (50本入)
UP-30	M6 × 14	850	900	-----	-----	-----	1袋 (50本入)
UP-30	M6 × 10	-----	-----	-----	-----	800	1袋 (50本入)
UH-600	M6 × 12	-----	-----	800	-----	-----	1袋 (50本入)

## US-PP 十字穴付きなべ小ねじ



適 応	サイズ	スチール							ステンレス	入数
		三価クローム	三価クロメート	三価ホワイト	三価ブラック	シルバー塗装	黒艶消塗装	オフホワイト塗装	ステンレス	
UP-40	M4 × 15	550	300	300	400	500	500	500	-----	1袋 (50本入)
UP-30	M4 × 10	500	250	250	350	-----	-----	-----	380	1袋 (50本入)
UP-40/30	M4 × 12	-----	-----	-----	-----	450	450	-----	-----	1袋 (50本入)
<b>40</b> UB-300/301/302/351	M6 × 15	-----	-----	600	850	-----	-----	-----	1,280	1袋 (50本入)
<b>30</b> UB-351	M6 × 10	-----	-----	-----	-----	-----	-----	-----	1,080	1袋 (50本入)
<b>30</b> UB-300/301/302	M6 × 12	-----	-----	550	800	-----	-----	-----	-----	1袋 (50本入)

## US-TP 十字穴付きトラス小ねじ (スチール)



適 応	サイズ	三価ホワイト	三価ブラック	シルバー塗装	黒艶消塗装	オフホワイト塗装	入数
UP-40	M4 × 15	350	500	680	680	-----	1袋 (50本入)
UP-30	M4 × 10	300	400	650	650	650	1袋 (50本入)
UP-30	M4 × 12	320	450	660	660	-----	1袋 (50本入)

## US-CH 六角穴付きボルト



適 応	サイズ	スチール(黒染め)	ステンレス	入数
UP-40	M4 × 15	450	610	1袋 (50本入)
UP-30	M4 × 12	440	550	1袋 (50本入)
UP-40	M6 × 15	700	890	1袋 (50本入)
UP-30	M6 × 12	680	810	1袋 (50本入)

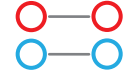
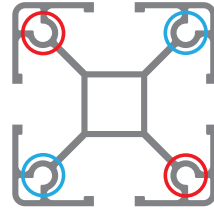
※ワークが4tより厚い場合は、  
4tを超えた厚みを足した長さ  
のねじをご使用ください。

## U ポール端面用取付ねじについて

U ポールの端面に取付けるタイプの製品の固定ねじは下記を標準としています。

B1皿タップンねじ 4×20 **2本**

※付属ねじは4本ですが、ねじ2本使用で  
**1,000 kgf 以上の十分な締結力が得られます。**



2本使用時は  
必ず対角線に  
ご使用ください。

(取付けパーツ材質がステンレスの時はステンレス製、それ以外の時はスチール製のねじを付属しています)

※より強固に締結するときは、4本 または 4×30 のねじをご使用ください。(【表1】参照)

【表1】ねじの引き抜き強度(締結力)

[単位: kgf]

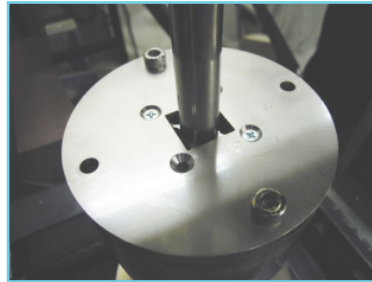
	ねじ種類・サイズ	使用本数	[単位: kgf]	
			鉄製(三価クロメート)	ステンレス製
①	B1皿タップンねじ 4×20	2本	1,030	1,122
		4本	1,459	1,632
②	B1皿タップンねじ 4×30	2本	1,265	1,098
		4本	1,551	1,558
③	B1皿D6小頭タップンねじ 4×20	2本	1,030	918
		4本	1,510	1,495
④	タップタイト皿ねじ 4×20	2本	1,377	—
		4本	1,530	—

※数値は破壊時の実測値です

(注) ③小頭(D6)Φ6の皿穴用

※③のステンレス製2本使用時の引き抜き強度は918kgfになります。

(注) ④インパクトドライバーでの施工性はB1(①)に若干劣りますが切粉の発生が少ないのが特長です。



US-FPB 十字穴付きB1皿タップンねじ

サイズ	スチール		ステンレス	
	三価クロメート	三価ブラック	ステンレス	入数
4×20	500	650	700	1袋(50本入)
4×30	650	700	950	1袋(50本入)



US-FPDB 十字穴付きB1皿D6小頭タップンねじ

サイズ	スチール		ステンレス	
	三価クロメート	三価ブラック	ステンレス	入数
4×20	600	750	800	1袋(50本入)



US-FPS 十字穴付きタップタイト皿ねじ

サイズ	三価クロメート(スチール)		入数
	三価クロメート(スチール)	入数	
4×20	600	1袋(50本入)	

US-SP 十字穴付き止めねじ (スチール)



適 応	サイズ	三価ユニクロ	入数
UP-40	M6×13	1,750	1袋(50本入)
UP-30	M6×9	1,700	1袋(50本入)



US-SH 六角穴付き止めねじ

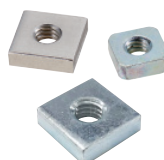
適 応	サイズ	スチール(黒染め)	ステンレス	入数
UP-40	M5×14	620	1,280	1袋(50本入)
UP-30	M5×10	520	750	1袋(50本入)
UJ	M6			1袋(50本入)
UJ	M5			1袋(50本入)

US-PPP 十字穴付きなべドリルねじ

(スチール)



適 応	サイズ	三価クロメート	入数
UP-411/311	3.5×19	500	1袋(50本入)
US-1000	4×13	400	1袋(50本入)



US-NS 四角ナット

適 応	S	m	d	三価クロメート(鉄)	ステンレス	ユニクロ	入数
UP4-204	8.0	3.0	M4	[ 25 ]	-----	-----	50個
UP4-404/488	10.0	3.0	M4	-----	[ 65 ]	-----	50個
[30] [35]	13.5	4.5	M6	-----	-----	[ 30 ]	50個

[ ]は1個あたりの単価になります。