

新車購入時に「クリーンクロスレール」を  
ご指定ください!

 **allsafe**  
ALLSAFE JAPAN LTD.

 **allsafe** クリーンクロスレール

NEW

# Clean Cross Rail

## 2way仕様

荷物に応じてタテ・ヨコどちらでも  
使用可能なトラックレール!  
水抜き穴加工を施し、洗浄性が向上。  
衛生面でも優れています!

### フランジ部に水抜き穴加工

フランジコーナー部に水抜き穴があいており、  
水分が溜まることなく洗浄でき、衛生的。



※仕様は改良のため予告なく変更することがあります

記載内容は、2015年7月現在のものです CAT-060-2015/07

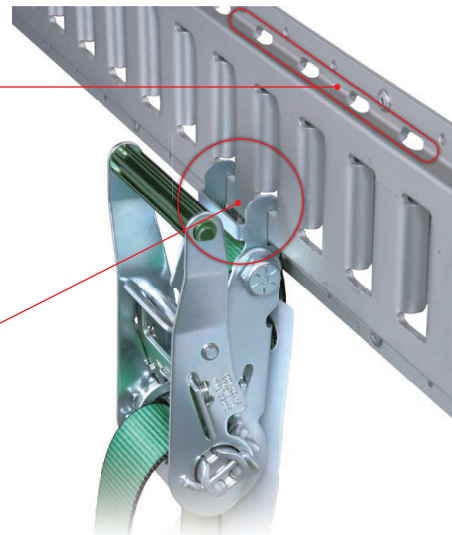
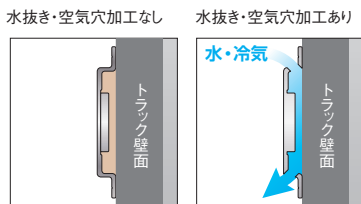
# allsafeのクリーンクロスレールは日々高まる衛生管理と 多様な輸送ニーズに対応できる業界唯一のトラックレールです!

## Improvement

### 食品輸送に最適!衛生管理に特化したクリーンシステム

#### ▶水抜き穴加工

- フランジ部に水抜き・空気穴加工を施し、レールの裏まで水洗いができるので雑菌の繁殖を防ぎます。
- 冷気の通りをよくします。
- 荷物に応じてタテ・ヨコどちらでも使用可能。



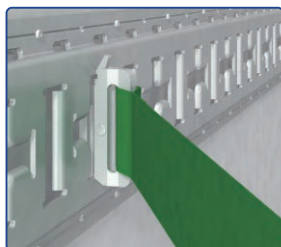
#### ▶バックルハンガー

- 各種バックルと、バックルハンガーを組み合わせた状態で、レールに掛けて使用します。
- ラッシングレールの形状に合わせているので簡単に掛けることができます。
- 床面に放置することなく設置ができるので、衛生面で効果的です。

## Usage Example

### 通常のかけ方

ベルトによる横からの力で荷物を固定します。



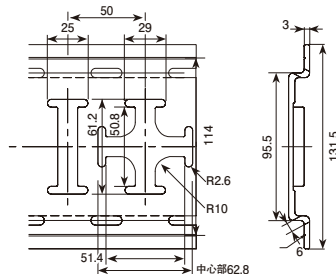
### 上部から固定するかけ方

ベルトによる上からの力でも荷物を固定することができます。



## Specifications

注番:TR-CRAL-HAH



<仕様> クリーンクロスレール TR-CRAL-HAH

注番	TR-CRAL-HAH
材質	アルミ (アルマイト仕上げ)
自重	3.2kg
長さ	3,000mm

※仕様は改良のため予告なく変更することがあります。



オールセフ株式会社

〒231-0062  
横浜市中区桜木町 1-1-8 日石横浜ビル 9F  
TEL.045-681-8171 FAX.045-681-8170

<http://www.allsafejapan.com/>



JQA-QMA11841



JQA-EM5283



JQA-AS0071

航空機用床面固定具



記載内容は、2015年7月現在のものです