

あっとテント®

要保管

型式

A T / 3 W

梱包内容

- 本体フレーム……………×1
- 本体収納バック……………×1
- 天幕……………×1
- ハンマー……………×1
- ペグ……………×8
- 砂袋……………×4
- ロープ……………×4
- 取扱説明書……………×1



このたびは、本品をお買い上げいただき誠にありがとうございます。

安全にお使いいただくために、ご使用前に本取扱説明書をよくお読みの上、本書に掲げる使用方法に従い、末永くご愛用くださいますようお願い申し上げます。

またお読みになった後はいつでも取り出して読めるよう大切に保管してください。

本品を安全にお使いいただくために、下記の要領を必ずお守りください。

※なお、誤った取扱方法や使用状況、また改造等による破損・損害・事故、および経年劣化等による各部の劣化・損傷・サビや腐食の発生につきましては、責任を負いかねますのでご了承ください。

安全上のご注意

● シグナルマークの定義 ●



警告

この指示を無視して誤った取り扱いをすると、人が死亡または重傷を負う可能性が想定される内容を示しています。



注意

この指示を無視して誤った取り扱いをすると、人が傷害を負う可能性、および物的損害が発生する可能性が想定される内容を示しています。

● 警告ラベルについて ●

本品のフレームには、右図のような警告ラベルが貼り付けられています。警告ラベルの貼り付け箇所を確認し、要項を守ってご使用ください。また、万一警告ラベルが剥がれてしまった場合は、ラベルをご購入いただき、再度貼り付けてください。



『警告ラベル』

使用条件

● 使用環境 ●



警告

①大雨、強風、突風、雪、雷などの天候不順時、または設営期間中にそれが予想される場合には危険ですので使用しないでください。テント本体が倒れたり、飛ばされたり、水が溜まる等の恐れがある上、人が傷害を負ったり、物を破損させる原因となります。また、降雪時には雪が積もり倒壊する恐れがありますので使用しないでください。



警告

②使い勝手を良くする為、天幕には軽量で薄手の生地を使用しております。その為、過度の負担がかかる環境での設置や使用方法によりテントの寿命を著しく縮める場合がございますのでご了承ください。

● 用途 ●



警告

①本品を常設用として使用しないでください。本品は、一時的かつ簡易的に使用することを目的とした構造となっているため、常設用として使用した場合、思わぬ事故につながる可能性があります。また、簡易目的用とした構造のため、完全な雨除けとしてはご利用いただけません。縫製部分より水が入る可能性がありますのでご了承ください。



警告

②本品を改造したり加工したりしないでください。改造・加工による本体の倒壊や、人が傷害を負ったり、物を破損させる恐れがあります。



注意

③本品には、絶対登らないでください。また、ぶら下がったり、物を吊したりする等、過度の負担を掛けるような行為はしないでください。倒壊や破損につながり非常に危険です。

● 取扱上の注意 ●



警告

①設営時にはテントが水平になるように設置し、必ず「ロープ」と「ペグ」、または別売りの「砂袋」「加重プレート」「ウォーターウエイト」等でテント支柱を固定し、はりづなをしっかりと取り付けて下さい。また、固定した後も、突風による本体の倒壊や、人が傷害を負ったり、物を破損させる恐れがあります。



警告

②本品を使用の際は、無人で放置しないでください。思わぬ事故につながる恐れがあります。



警告

③本品に電源や火気類を近づけないでください。フレームには金属を使用しており、感電の危険があります。また、天幕の素材には、難燃性のポリエステルを使用しておりますが、破損や火災発生の原因となります。



警告

④ご使用前に、本取扱説明書をご理解いただいた上で、必ず一度組み立てテストを行ってください。その際、付属品の不足、不良等が発見された場合は、お求めになった販売店へお申し付けください。また本テントの使用、保管はお客様にて管理して下さい。当社では一切責任を負いかねますので予めご了承下さい。



警告

⑤設営前に、設営場所が本取扱説明書の使用条件を満たしていることをご確認ください。



警告

⑥設営・収納作業時には、トラス部分（ジャバラ状の骨組み）、スライド部分、ストッパー部分に手や指をはさむ恐れがありますので、作業時は軍手等を着用し、ケガや事故のないよう十分に注意しながら作業を行ってください。



警告

⑦設営・収納作業は安全のため、必ず大人2人以上で行ってください。また、フレームを設営、撤収する際は負荷が掛かりますので、無理せずゆっくり行って下さい。変形や破損する恐れがあります。



注意

⑧本品は、鉄を使用しているため、足元に落としたり、手や指等をはさむと大変危険です。取り扱いには十分ご注意ください。



注意

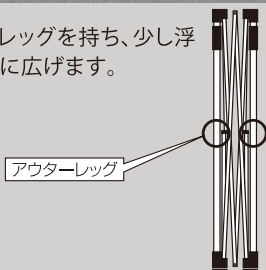
⑨テントは、たるみがなく「ピン」と張った状態で使用し、天幕に水が溜まらないよう十分に注意してください。天幕に水が溜まると、天幕の寿命を縮める他、フレームが曲がったり、倒壊の危険があります。

テントの組立て方法

※各部の名称は裏面「各部の名称」を参照してください。



1 四隅の OUTER LEG を持ち、少し浮かせながら左右に広げます。



注意 フレームが引っ掛かっている場合がございますので、無理に広げないで下さい。



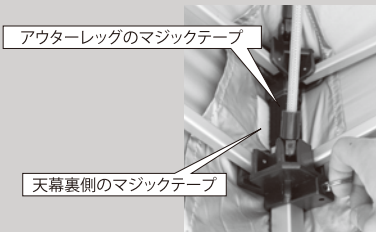
2 対角になる柱箇所のトラスバー下側と OUTER LEG 上部を持ち上げながら、外側に引っ張り、本体フレームを半ばまで広げます。



3 天幕を袋から出し、本体フレームにかぶせます。



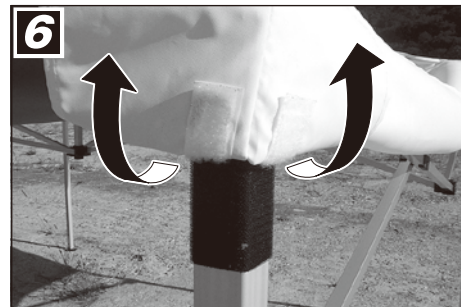
4 天幕と四隅の OUTER LEG のマジックテープを合わせます。



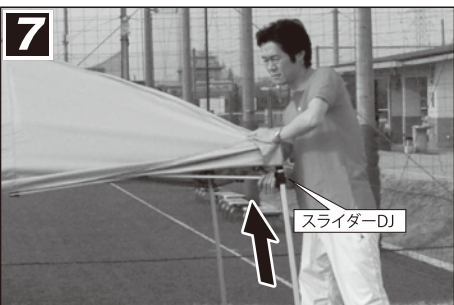
5 対角になる柱箇所のトラスバー下側と OUTER LEG 上部を持ち上げながら、さらに外側へ引っ張り、本体フレームを最大まで広げます。



注意 手や指をはさまないようにご注意ください。

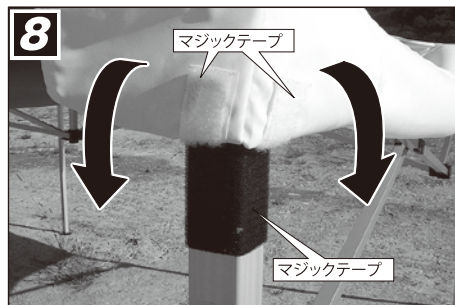


6 四隅の天幕を少しめくり上げます。



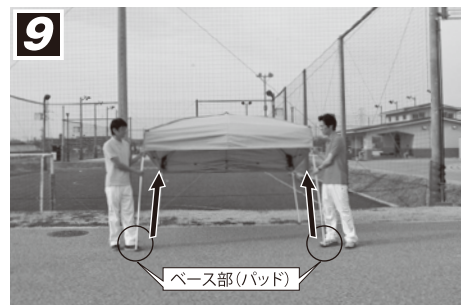
7 OUTER LEG にあるすべてのスライダー-DJ を、「パチン」と音がするまで押し上げます。

※ロックがかかりにくい場合は天幕の角を一度外してから押し上げて下さい。



8 6 でめくり上げた天幕を戻し、天幕と OUTER LEG のマジックテープを固定させます。

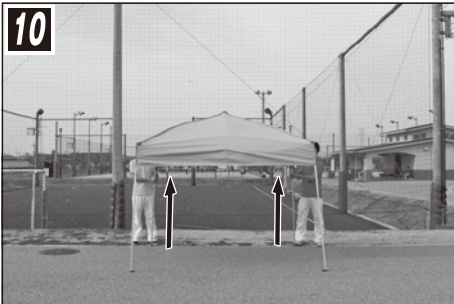
注意 天幕の四隅はしっかりと最後まで被せて下さい。天幕のたるみの原因となり、天幕の劣化を早めます。



9 ベース部(パッド)を足で踏みながら、両端の INNER LEG の一つ目の穴に「パチン」とレッグストッパーが入るまで伸ばします。

一つ目の穴

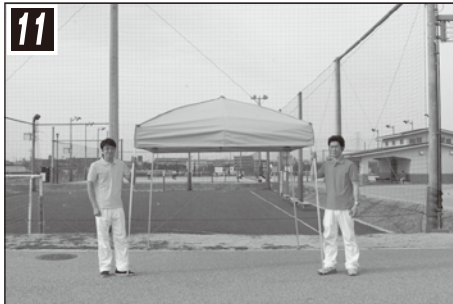
注意 必ず一辺に並んだ OUTER LEG を同時に持ち上げて下さい。



反対側のアウターレッグも同様に伸ばします。

なお、テントの高さは、スナップボタンを押しながらアウターレッグを持ち上げ、伸ばすことで、3段階のお好みの高さに調節することができます。

注意 脚はすべて同じ長さ(水平)に揃えてください。



完成です。

ここまで完成した時点で、次の事項を確認し、異常のある場合はテントのご使用を中止してください。また対応につきましては、お求めになった販売店へお問い合わせ下さい。

- 天幕が破れている、フレームが曲がっている等の異常のある箇所はないですか？ ※なお、ボルトが緩んでいる場合は、お手持ちのドライバーで締め直して下さい。
- 天幕と本体フレームの、マジックテープの貼り付き具合は弱くないですか？
- 天幕はたるみなく「ピン」と張れていますか？雨水が溜まりそうではありませんか？
- 本体フレームの各ストッパーが、きちんと固定されていますか？

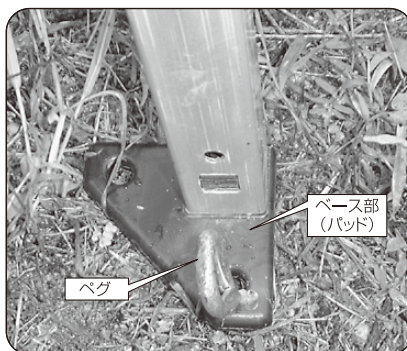
テントを固定する



注意 ベグは、ロープに対して直角に打ち込んでください。

天幕の四隅にあるプラスチックの留め具にしっかりとロープを結び、ベグをテントの対角線上にしっかりと根元まで打ち込みます。

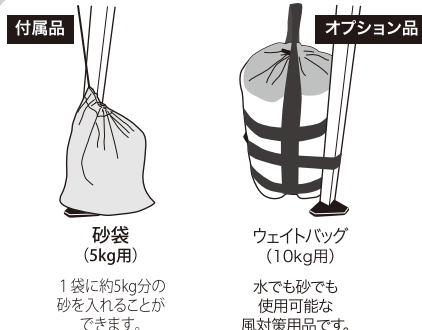
●ロープを張るスペースがない場合



ロープを張れるだけのスペースが無い場合は、ベース部(パッド)の穴に、直接ベグをしっかりと打ち込みます。

●固い地面や風対策に...

地面が固くベグを使用できない場合、またベグとの併用で風対策用に、付属品の「砂袋」又は「ウェイトバック」等の別売オプション品をご利用ください。



付属品
砂袋
(5kg用)

1袋に約5kg分の砂を入れることができます。

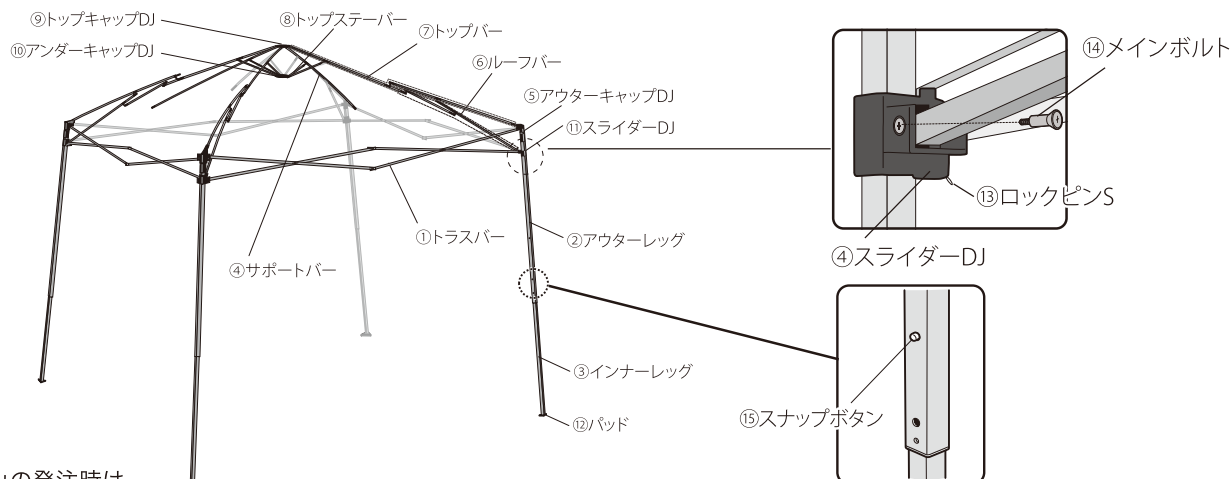
オプション品
ウェイトバック
(10kg用)

水でも砂でも使用可能な風対策用品です。

警告

強風などに煽られ、固定したベグやロープ、ウェイトが外れてしまい事故が起る恐れがあります。風対策用のウェイトを併用した場合でも決して過信はせず、悪天候時や天候の悪化が予想される場合、また突風が起る可能性のある時は、テントの使用を中止してください。

各部の名称



部材のみの発注時は

※「⑥ルーフバー」+「⑦トップバー」+「⑧トップステーバー」はセットでの販売となります。 ※「④サポートバー」+「⑧トップステーバー」はセットでの販売となります。

テントを収納する

※各部の名称は裏面の「各部材の名称」を参照してください。

1 ロープ先端に取り付けたペグ、またはパッドに打ち付けたペグをすべて抜き取ります。なお、風対策用品（ウェイトバック等のオプション品）をご使用の場合、または、ペグと併用してご使用の場合はこれを取り外します。

2 スナップボタン（右図、裏面「各部の名称」⑬参照）を押して、アウターレグを一番下までスライドさせます。

注意

- アウターレグとインナーレグの連結部で手や指をはさむ恐れがあります。インナーレグに触れないよう、アウターレグの下部（スライダーDJ）をしっかり持ち、少し持ち上げる要領でスナップボタンを押し込み、ゆっくりと長さを縮めてください。
- バランスを崩してテントが倒れる恐れがあります。アウターレグをスライドさせる際は、一辺に並んだ2本の脚を、同時に縮めてください。

3 天幕に結んだロープをほどきます。

4 四隅の天幕を少しめくり上げ、スライダーDJのロックピンS（右図、裏面「各部の名称」⑭⑮参照）すべてを引いて、ロックを解除してください。

注意

- スライダーDJにより手や指をはさむ恐れがあります。しっかりトラスバーを押さえ、ロックを解除してください。

5 マジックテープで固定された箇所をすべてはがし、天幕を取り外します。

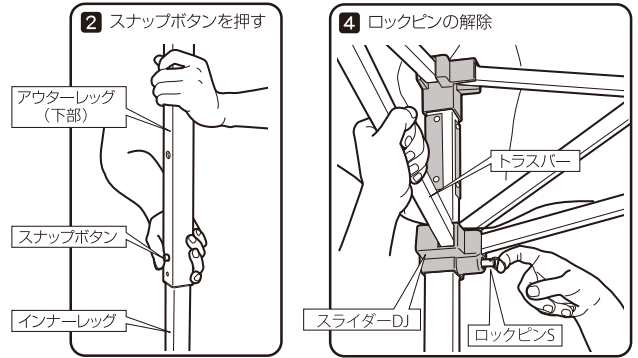
※天幕は取り外して収納することで、摩擦による傷みも少なくなり長持ちします。

6 対角になる柱箇所のトラスバー下側とアウターレグ上部を持って、本体フレームを浮かせながらゆっくりと縮めてゆき、最後はアウターレグを持って縮めます。

注意

- トラスバー、アウターレグ等により手や指をはさむ恐れがあります。本体フレームを縮める際は十分に注意を払い、ゆっくりと作業してください。

7 本体フレームと天幕を本体収納バックに収納し、付属品の数を確認してください。



メンテナンスについて

1. 使用後は天幕と本体フレームの汚れを落とし、よく乾かしてから収納してください。天幕の汚れがひどくなると美観を損なう上、耐候性・耐久性も悪くなります。また定期的に中性洗剤の希釈水を使って汚れやクスマを拭き取り、天幕や本体フレームに洗剤が残らないように濡れ雑巾等で拭き仕上げをしてください。（シンナーやアルコール類は素材や生地を傷める原因となるので絶対に使用しないでください。）
2. 天幕などの生地製品は経年劣化してきます。防水効果も低下しますので、市販の防水スプレーや目止剤を使い、定期的に塗布することをお勧めします。また、キズや穴あきがある場合はシーラー剤等を使用して補修を行ってください。天幕単品をお求めの場合は、別途お見積もり致します。詳しくは、お求めになった販売店へお問い合わせください。
3. 天幕は染色製品の為、色うつりやひびついたりする事がございます。定期的に広げてメンテナンスを行って下さい。
4. 塗装部のはがれやサビを発見した場合は、市販の補修用品で早期に塗装、補修を行ってください。
5. ボルト各部やネジ等、緩みがないか定期的にチェックを行い、緩みを見つけた場合はお手持ちのドライバー等で締めつけてください。その際、締めすぎると、ネジが空回りして壊れるおそれがありますので、適度に締めて下さい。

保管場所について

- 本品を保管の際は、直射日光を避け、雨のあたらないような風通しの良い湿気の少ない場所に保管してください。

仕様

| 品番 | サイズ | 軒高 | 全高 | 収納サイズ | 重量 |
|-----------|----------|-------------|-------------|---------------|--------|
| A T / 3 W | 2.6×2.6m | 131~169.5cm | 211~249.5cm | 18.5×23×123cm | 7.9 kg |

| 仕様 | フレーム | 桁部:アルミ角パイプ □12.8×1.2t (アルマイトコーティング仕上) 柱部(上):アルミ角パイプ □22×1.2t 柱部(下):アルミ角パイプ □19×1.2t (アルマイトコーティング仕上) その他:グラスファイバー Ø8 |
|----|-------|--|
| | ジョイント | グラスファイバー+ナイロン6化合物 |
| | 天幕 | ポリエステルタフタ210D 裏面:ポリウレタンシルバークーティング (防水・防炎・UVカット加工) 耐水圧:1000mm |
| | 高さ調整 | 3段階 |
| | 付属品 | 本体収納バック×1、ロープ×4、ペグ×8、ハンマー×1、砂袋×4、取扱説明書×1 |

お問い合わせ、ご用命は……

<http://www.sakuracorporation.com>



株式会社さくらコーポレーション

本社:〒610-0342 京都府京田辺市松井宮田26-1 TEL 0774(65)4468 FAX 0774(65)4063
関東営業所:〒344-0026 埼玉県春日部市武里中野285-4 TEL 048(737)0171 FAX 048(737)0181