

アキレス 漏水対策シート

《アキレス 漏水対策シート》は、ビル・駅構内の天井漏水対策として開発されたシートです。スムーズな水誘導を実現いたします。自重による集水機能と共にホースにて排水ができます。軽量で軟質なので、取り付けも簡単です。

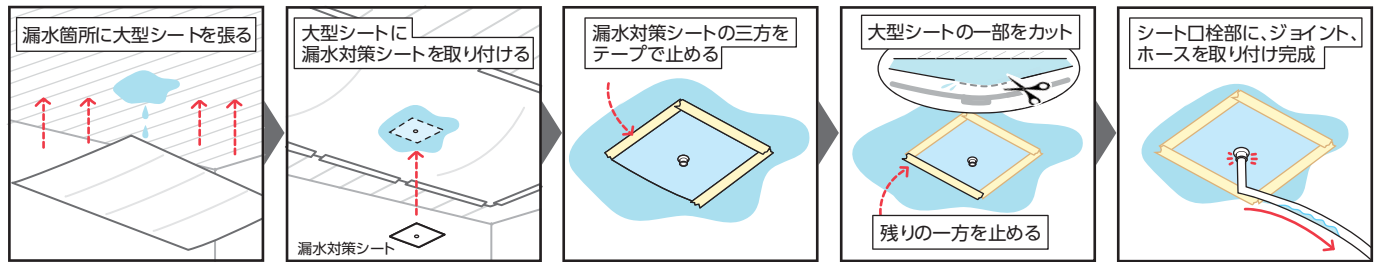
▲設計施工、ご使用時の注意

- 《アキレス 漏水対策シート》の設置は、取付後に発生するさまざまな事態を想定し、粘着テープの粘着性も配慮した上で、剥がれないようご使用ください。
- 大量漏水や強い引っぱりが発生した場合に、ジョイントやホースが外れないよう、口栓部の接続にもご注意ください。
- 《アキレス 漏水対策シート》は高所への設置となります。安全に注意して作業を行ってください。
- ホースが折れ曲がった状態で設置されると、漏水誘導に支障を来し天井養生全体に漏水が溜まる恐れがあります。その重さにより、《アキレス 漏水対策シート》、又は天井養生全体が落下する場合がありますので、ホースは折り曲げずに設置ください。
- 設置下が通路の場合は、近くの壁面や柱等にホースを誘導させ、ホースを直下しないようにして歩行者の安全に配慮してください。
- その他、ご不明点があれば代理店までお問い合わせください。



※ホースはオプションです (内径 9mm/ 外径 11mm)

ご使用方法



ファスナーシリーズ 汎用タイプ

アキレス イエローファスナー

汎用タイプの《アキレス イエローファスナー》は、視認性に優れた黄色ファスナーを使用。ポリエチなどのシートによるセキュリティールームに適した簡易出入口用ファスナーです。

▲設計施工、ご使用時の注意

- ①カッターナイフやはさみなどのご使用時はケガにご注意ください。

用途

- ・アスベスト除去工場のセキュリティゾーンへの出入口に。
- ・密閉性を要求される各種養生空間の出入口に。

使用方法

- ①既設養生用シートの出入り箇所を決め、ファスナー端部をテープで固定します。
- ②ファスナーを開け、既設養生シートの出入口箇所をカッター、ハサミなどで切り開きます。



規格

| 項目 | 漏水対策シート |
|----------|--------------------------------|
| 使用シート | アキレス PVC シート |
| サイズ [mm] | 0.1 (厚み) × 450 (タテ) × 450 (ヨコ) |
| 梱包数量 | 12 枚入 / 箱 |
| 備考 | L 型・I 型ジョイント各 12 個付き |

※別製でもお受けいたします (エアコン用、他用途など)

ファスナー在庫規格表

| 項目 | アキレス イエローファスナー |
|----------------|--------------------------------|
| 防災性能(※シート単体のみ) | 無し |
| 使用シート | アキレス マジキリ II |
| サイズ [mm] | 0.2 (厚さ) × 200 (幅) × 2200 (長さ) |
| ファスナー長 [mm] | 2000 |
| 梱包数量 | 12 枚入 / 箱 |
| 備考 | ポリシートとの併用や開閉頻度の低い開口部出入口に最適 |

※《アキレス マジキリ II》は、汎用間仕切り軟質塩化ビニールフィルムです。