

ステンレスドアハンガー2号(#2S)

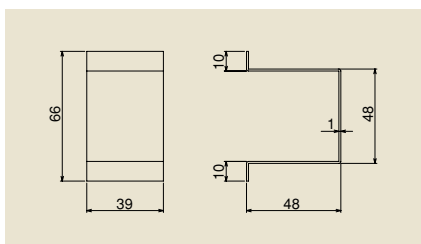


価格表
ページ **136**

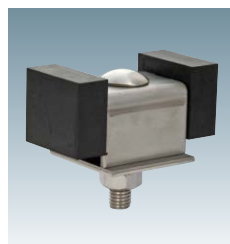
■ステンレス:SUS304 ■設計・技術資料P.80~参照



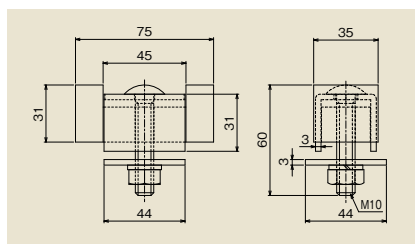
サイドカバー
#2S-STP



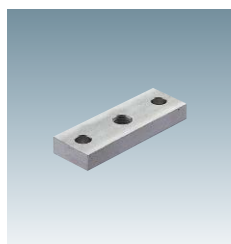
- レールのズレを防ぐ端部カバーです。受金具に入れて使用します。
- 車を止めるものではありません。車を止める場合は戸当りをご使用ください。
- L型天井(継)受、天井(継)受下には使用できません。
- ※戸当りとの併用はできません。設計・技術資料P.85参照。



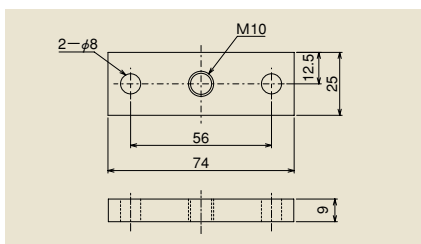
ゴム付き戸当り
#3S-CSQ



- 3号(#3S)と共通
- 大きな衝撃力が予想される場合には、ボトムストッパーと併用して使用し、扉を堅枠に当てて止めてください。
- ※サイドカバーとの併用はできません。設計・技術資料P.85参照。



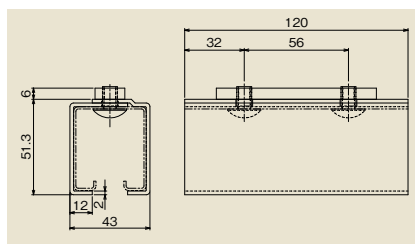
プレート
#2S-PL



- 単車や複車のボルトと主に鉄製の扉を連結するための金具です。



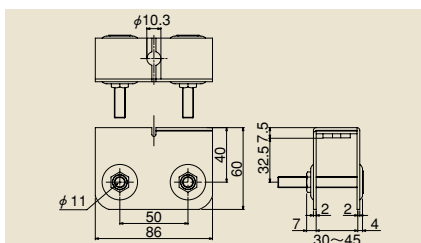
レールホルダー
#2S-RH



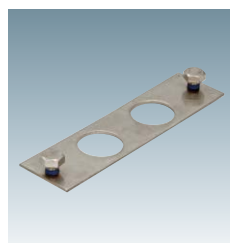
- ハンガーレールの接続金具です。ブラケットと(受)ブラケットの間でのレールの接続に用います。
- 短尺のハンガーレールを、予め接続して長尺として施工できます。
- カーブレール、L型天井(継)受、天井(継)受下には使用できません。
- 組付ボルト:M8×12トラスねじ



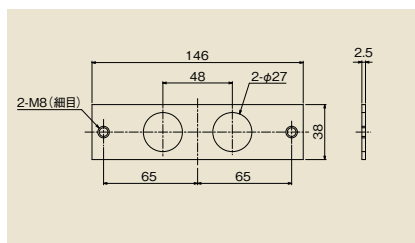
エプロン
#2S-AP



- M8×60皿ボルト・特殊ナット付
- 単車や複車のボルトと主に木製の扉を連結するための金具です。
- 二連以上で使う場合は設計・技術資料P.85をご参照ください。



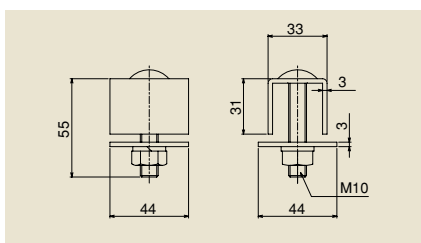
レール連結プレート
#2S-RP



- 固定用M8ボルト(細目)2本付
- 溶接なしでレールを継ぐことができガタツキを防止できます。
- カーブレール、L型天井(継)受、天井(継)受下には使用できません。



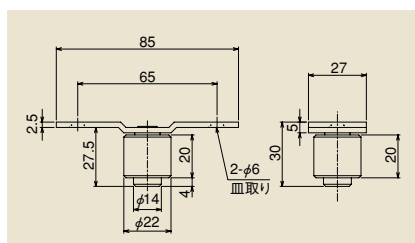
戸当り
#3S-CS



- 3号(#3S)と共通
- 大きな衝撃力が予想される場合には、ボトムストッパーと併用して使用し、扉を堅枠に当てて止めてください。
- ※サイドカバーとの併用はできません。設計・技術資料P.85参照。



ガイドローラ
#3S-GRO



- 3号(#3S)と共通

ステンレスドアハンガー
2号(#2S)
3号(#3S)
4号(#4S)
5号(#5S)

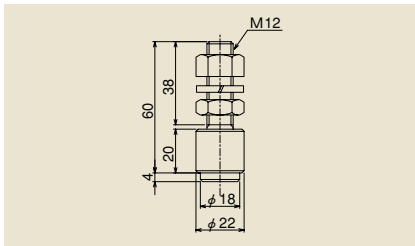
ステンレスドアハンガー 2号 (#2S)

40kg単車 / 70kg複車

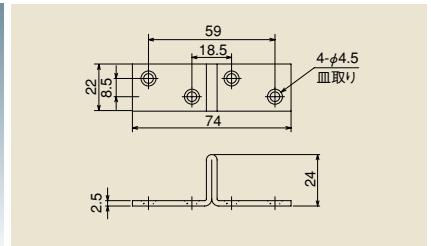
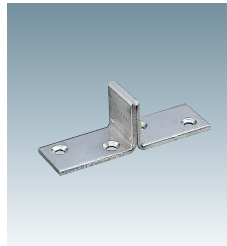
価格表
ページ **136**

■ステンレス:SUS304 ■設計・技術資料P.80～参照

ブラケット (受金具、継受金具) の取付けピッチは450～500mmが標準です。

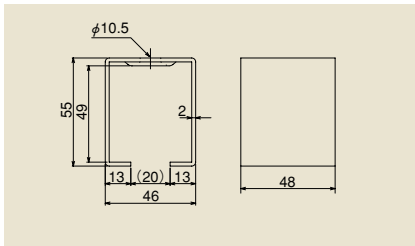


ボルトタイプガイドローラ ●3号 (#3S)と共通
#3S-GRB12



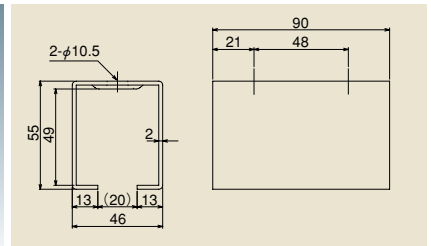
ボトムストッパー
#3S-GRS

- 3号 (#3S)と共通
- ガイドレールの溝内に取付け、ガイドローラの当たりとし、扉の位置決めに用います。
- 大きな衝撃力が予想される場合には、戸当りまたはゴム付き戸当りを併用して使用し、扉を壁柱に当てて止めてください。



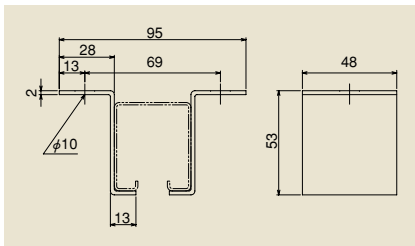
天井受下
#2S-BOX

- 取付けにはM8皿ボルトをお使いください。



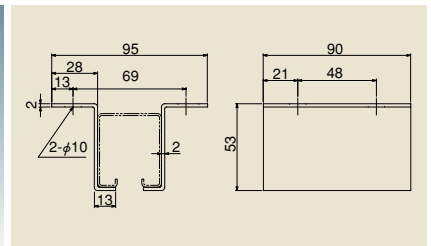
天井継受下
#2S-TBOX

- 取付けにはM8皿ボルトをお使いください。



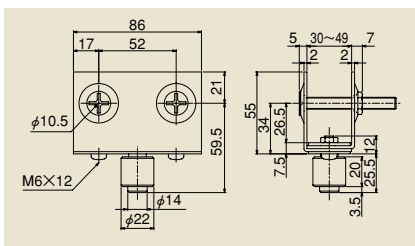
L型天井受
#2S-OBL
設計・技術資料P.84

- ハンガーレールと天井受の間をスキマなく施工したい場合に使います。
- 推奨取付ねじ:M8



L型天井継受
#2S-OBLT
設計・技術資料P.84

- ハンガーレールと天井継受の間をスキマなく施工したい場合に使います。
- 推奨取付ねじ:M8



枠付ガイドローラ
#3S-GRAP

- 3号 (#3S)と共通
- M8×65皿ボルト・特殊ナット付
- 二連以上で使う場合は設計・技術資料P.85をご参照ください。

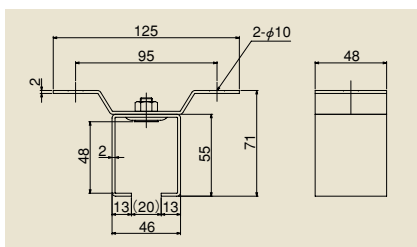
ステンレスドアハンガー2号(#2S)



価格表
ページ **136**

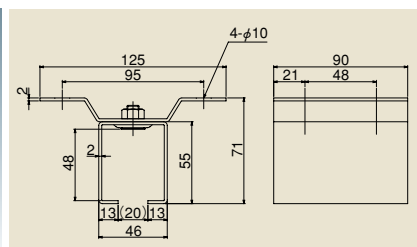
■ステンレス:SUS304 ■設計・技術資料P.80~参照

ブラケット(受金具、継受金具)の取付けピッチは450~500mmが標準です。



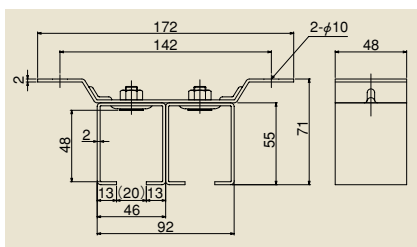
天井受一連
#2S-OB
設計・技術資料P.84

- ハネとボックスの組付ボルトは全てM8皿ボルト
- 推奨取付ねじ:M8



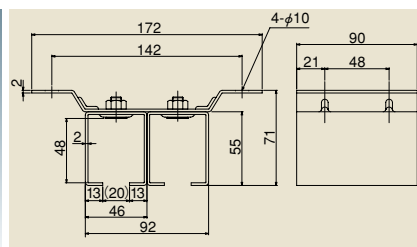
天井継受一連
#2S-OBT

- ハネとボックスの組付ボルトは全てM8皿ボルト
- 推奨取付ねじ:M8



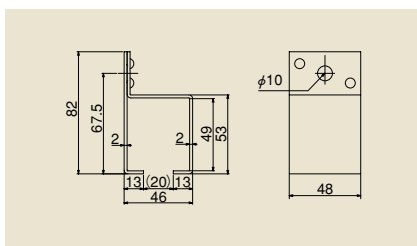
天井受二連
#2S-OB2
設計・技術資料P.84

- ハネとボックスの組付ボルトは全てM8皿ボルト
- 推奨取付ねじ:M8



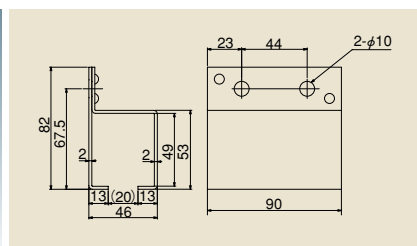
天井継受二連
#2S-OBT2

- ハネとボックスの組付ボルトは全てM8皿ボルト
- 推奨取付ねじ:M8



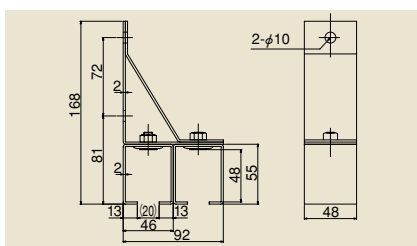
横受一連
#2S-SB

- 推奨取付ねじ:M8



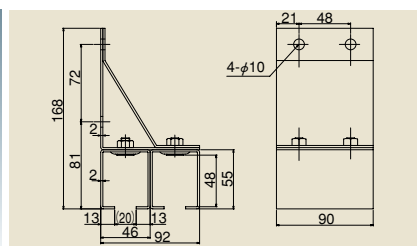
横継受一連
#2S-SBT

- 推奨取付ねじ:M8



横受二連
#2S-SB2

- ステーとボックスの組付ボルトは全てM8皿ボルト
- 推奨取付ねじ:M8



横継受二連
#2S-SBT2

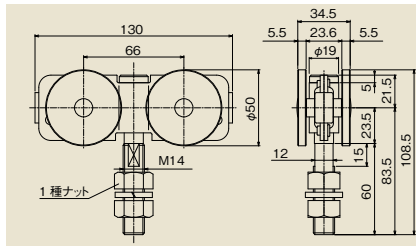
- ステーとボックスの組付ボルトは全てM8皿ボルト
- 推奨取付ねじ:M8

ステンレスドアハンガー 3号 (#3S)

80kg単車 / 150kg複車

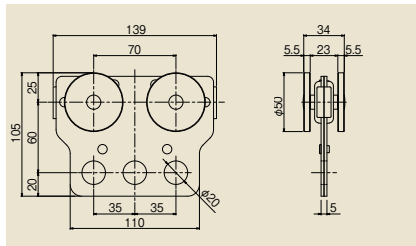
価格表
ページ **137**

■ステンレス:SUS304 ■設計・技術資料P.80~参照



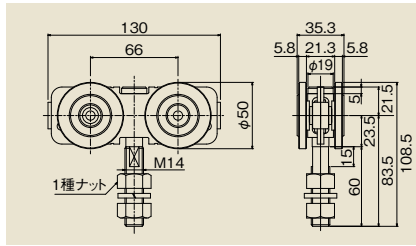
ベアリング複車
[フレキシブルタイプ]
#3S-4WH-BN
質量 150kgまで (2個吊当り)

- 吊りボルトに傾きが生じても車軸がフレキシブルに動き、常に4輪が均等に負荷を受けます。
- 胴内部の軸受部に市販ベアリングを使用しています。



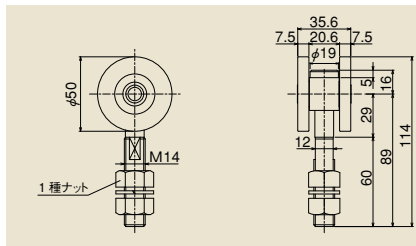
#3Sツール複車2型
#3S-4WHTU2
質量 75kgまで (1個吊当り)

- バランサーが吊れるプレートタイプです。
- 胴内部の軸受部には市販のベアリングを使用しています。
- 定格荷重と延走行距離の関係については、設計・技術資料 P.83をご参照ください。
- カーブレールには使用できません。
- レールホルダーは使用できません。



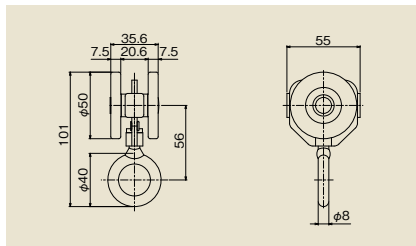
#3S防音複車
#3S-4WH-QN
質量 150kgまで (2個吊当り)

- 車輪をポリアセタール樹脂にすることで静音性が向上。
- 吊りボルトに傾きが生じても車軸がフレキシブルに動き、常に4輪が均等に負荷を受けます。
- 胴内部の軸受部に市販ベアリングを使用しています。



単車
#3S-2WH
質量 80kgまで (2個吊当り)

- 各車の軸受部には、自社製ベアリング(ステンレス)を使用しています。
- カーブレール用の吊車です。扉の直線移動用としては、複車をお使いください。

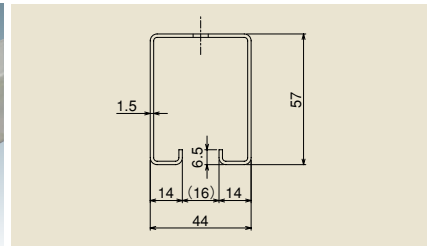


#3Sリング付単車2型
#3S-2WHL2
質量 40kgまで (1個吊当り)

- 車同士がぶつからない仕様で車に傷が付かず、ブレーキをかけ合う事はありません。
- 各車の軸受部には、自社製ベアリング(ステンレス)を使用しています。
- 定格荷重と延走行距離の関係については設計・技術資料 P.83をご参照ください。
- レールホルダーは使用できません。



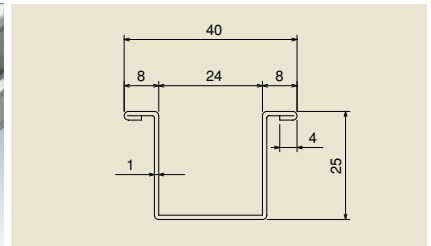
ハンガーレール
#3S-HR



- 定尺寸法: 1820、2730、3640
- ヘアライン仕上げ
- カーブレールは断面形状が異なります。設計・技術資料P.82参照



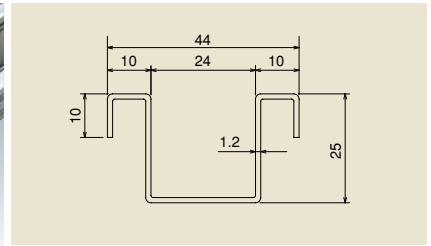
ガイドレール
#3S-GR



- 定尺寸法: 1820、2730、3640
- カーブレールは断面形状が異なります。設計・技術資料P.82参照



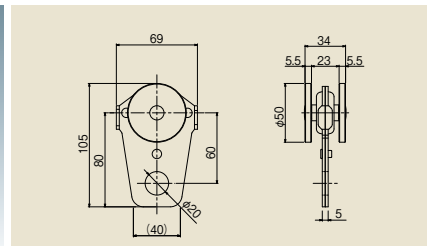
リップガイドレール
#3S-NGR



- 定尺寸法: 1820、2730、3640
- 両端に下向きのリップがついていますので、アンカー代わりになります。
- カーブレールは断面形状が異なります。設計・技術資料P.82参照



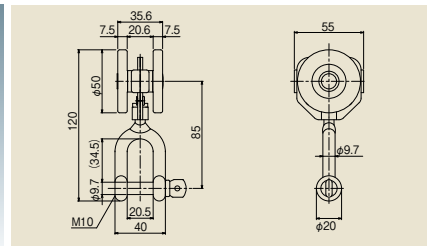
#3Sツール単車2型
#3S-2WHTU2
質量 40kgまで (1個吊当り)



- バランサーが吊れるプレートタイプです。
- 胴内部の軸受部には市販のベアリングを使用しています。
- ハンガーレール、カーブレールに使用できます。
- 定格荷重と延走行距離の関係については、設計・技術資料 P.83をご参照ください。
- レールホルダーは使用できません。



#3Sシャックル付単車2型
#3S-2WHSY2
質量 40kgまで (1個吊当り)



- 車同士がぶつからない仕様で車に傷が付かず、ブレーキをかけ合う事はありません。
- 各車の軸受部には、自社製ベアリング(ステンレス)を使用しています。
- 定格荷重と延走行距離の関係については設計・技術資料 P.83をご参照ください。
- レールホルダーは使用できません。

ステンレスドアハンガー3号(#3S)

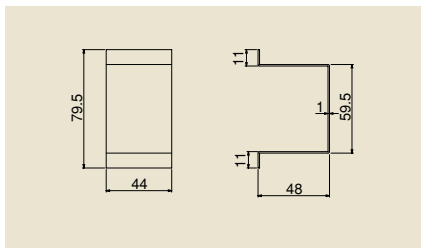


価格表
ページ 137

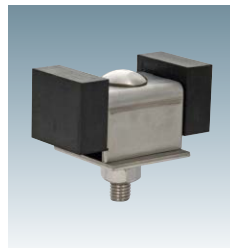
■ステンレス:SUS304 ■設計・技術資料P.80~参照



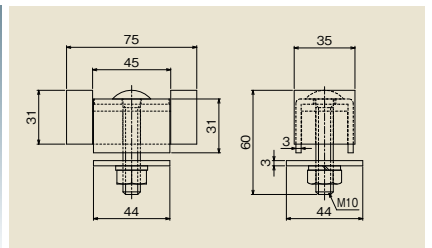
サイドカバー
#3S-STP



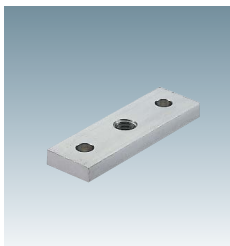
- レールのズレを防ぐ端部カバーです。受金具に入れて使用します。
- 車を止めるものではありません。車を止める場合は戸当りをご使用ください。
- L型天井(継)受、天井(継)受下には使用できません。
- ※戸当りとの併用はできません。設計・技術資料P.85参照。



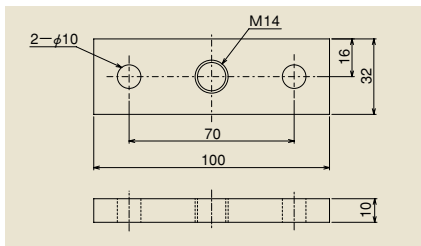
ゴム付き戸当り
#3S-CSQ



- 大きな衝撃力が予想される場合には、ボトムストッパーと併用して使用し、扉を縦枠に当てて止めてください。
- ※サイドカバーとの併用はできません。設計・技術資料P.85参照。



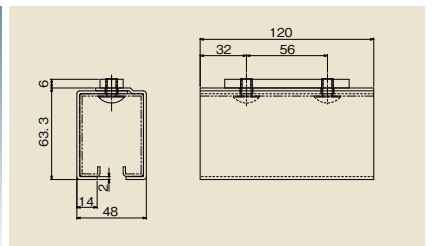
プレート
#3S-PL



- 単車や複車のボルトと主に鉄製の扉を連結するための金具です。



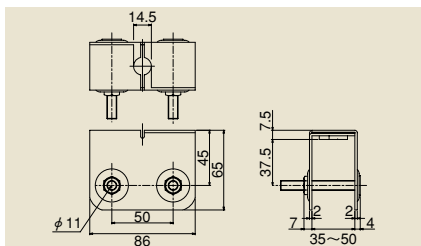
レールホルダー
#3S-RH



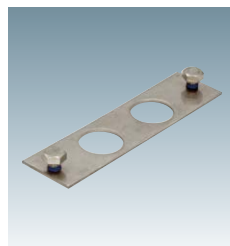
- ハンガーレールの接続金具です。ブラケット(受)とブラケットの間でのレールの接続に用います。
- 短尺のハンガーレールを、予め接続して長尺として施工できます。
- カーブレール、L型天井(継)受、天井(継)受下には使用できません。
- 組付ボルト:M8×12トラスねじ



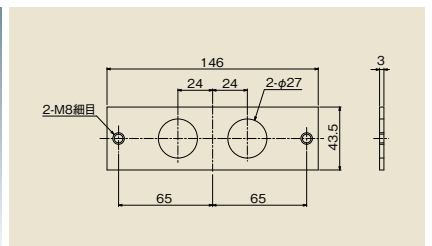
エプロン
#3S-AP



- M8×65皿ボルト・特殊ナット付
- 単車や複車のボルトと主に木製の扉を連結するための金具です。
- 二連以上で使う場合は設計・技術資料P.85をご参照ください。



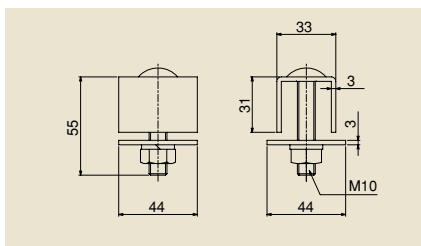
レール連結プレート
#3S-RP



- 固定用M8ボルト(細目)2本付
- 溶接なしでレールを継ぐことができガタツキを防止できます。
- カーブレール、L型天井(継)受、天井(継)受下には使用できません。



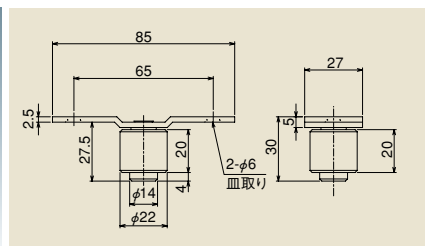
戸当り
#3S-CS



- 大きな衝撃力が予想される場合には、ボトムストッパーと併用して使用し、扉を縦枠に当てて止めてください。
- ※サイドカバーとの併用はできません。設計・技術資料P.85参照。



ガイドローラ
#3S-GRO



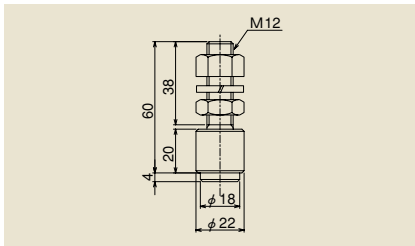
ステンレスドアハンガー 3号 (#3S)

80kg単車 / 150kg複車

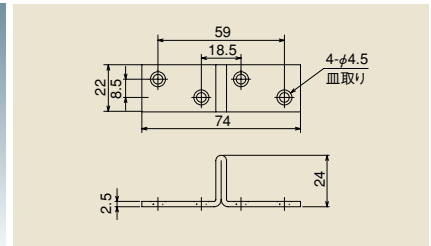
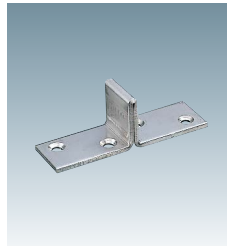
価格表
ページ **137**

■ステンレス:SUS304 ■設計・技術資料P.80~参照

ブラケット(受金具、継受金具)の取付けピッチは450~500mmが標準です。

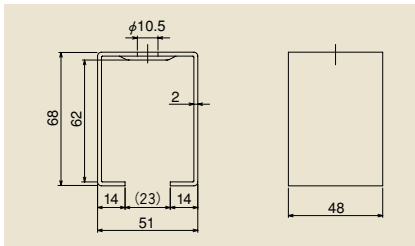
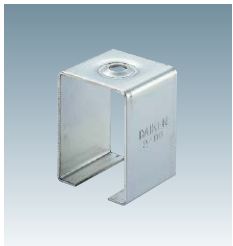


ボルトタイプガイドローラ
#3S-GRB12



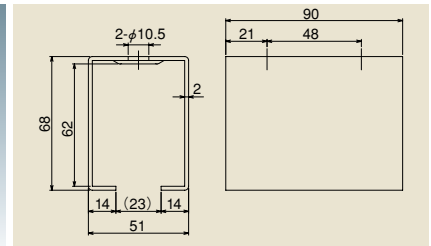
ボトムストッパー
#3S-GRS

- ガイドレールの溝内に取付け、ガイドローラの当たりとし、扉の位置決めに用います。
- 大きな衝撃力が予想される場合には、戸当りまたはゴム付き戸当りを併用して使用し、扉を堅枠に当てて止めてください。



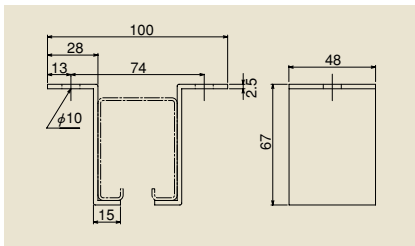
天井受下
#3S-BOX

- 取付けにはM8皿ボルトをお使いください。



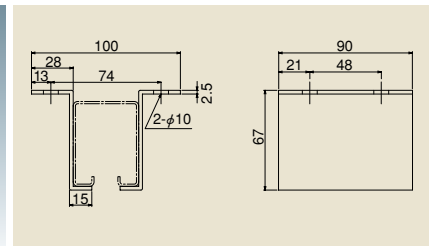
天井継受下
#3S-TBOX

- 取付けにはM8皿ボルトをお使いください。



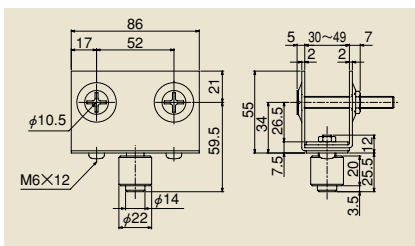
L型天井受
#3S-OBL
設計・技術資料P.84

- ハンガーレールと天井受の間をスキマなく施工したい場合に使います。
- 推奨取付ねじ:M8



L型天井継受
#3S-OBLT
設計・技術資料P.84

- ハンガーレールと天井継受の間をスキマなく施工したい場合に使います。
- 推奨取付ねじ:M8



枠付ガイドローラ
#3S-GRAP

- M8×65皿ボルト・特殊ナット付
- 二連以上で使う場合は設計・技術資料P.85をご参照ください。

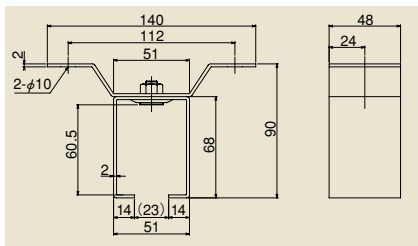
ステンレスドアハンガー3号(#3S)



価格表
ページ **137**

■ステンレス:SUS304 ■設計・技術資料P.80~参照

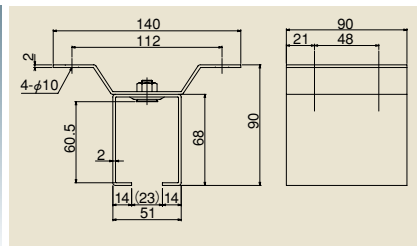
ブラケット(受金具、継受金具)の取付けピッチは450~500mmが標準です。



天井受一連
#3S-OB

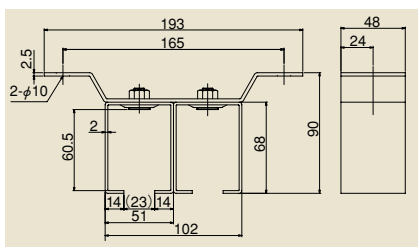
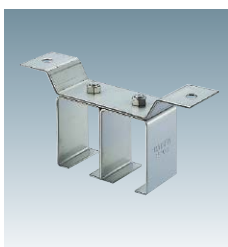
設計・技術資料P.84

- ハネとボックスの組付ボルトは全てM8皿ボルト
- 推奨取付ねじ:M8



天井継受一連
#3S-OBT

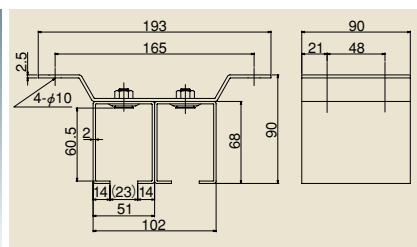
- ハネとボックスの組付ボルトは全てM8皿ボルト
- 推奨取付ねじ:M8



天井受二連
#3S-OB2

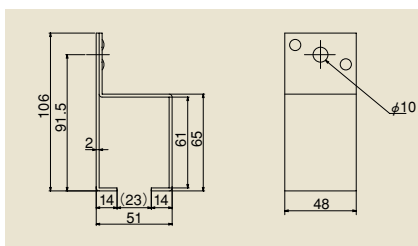
設計・技術資料P.84

- ハネとボックスの組付ボルトは全てM8皿ボルト
- 推奨取付ねじ:M8



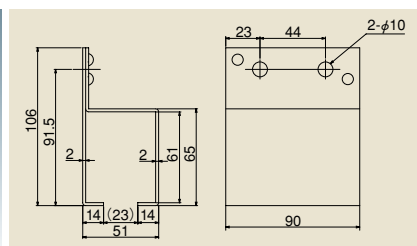
天井継受二連
#3S-OBT2

- ハネとボックスの組付ボルトは全てM8皿ボルト
- 推奨取付ねじ:M8



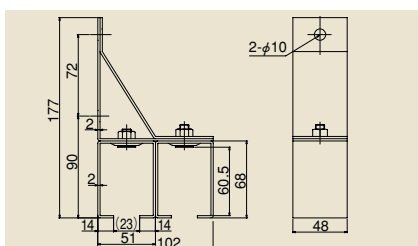
横受一連
#3S-SB

- 推奨取付ねじ:M8



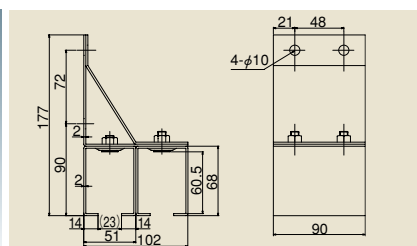
横継受一連
#3S-SBT

- 推奨取付ねじ:M8



横受二連
#3S-SB2

- ステーとボックスの組付ボルトは全てM8皿ボルト
- 推奨取付ねじ:M8



横継受二連
#3S-SBT2

- ステーとボックスの組付ボルトは全てM8皿ボルト
- 推奨取付ねじ:M8

ステンレスドアハンガー4号 (#4S)

110kg単車 / 250kg複車

価格表
ページ **138**

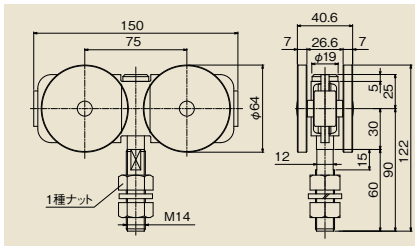
■ステンレス:SUS304 ■設計・技術資料P.80~参照

2番(#2S)

3番(#3S)

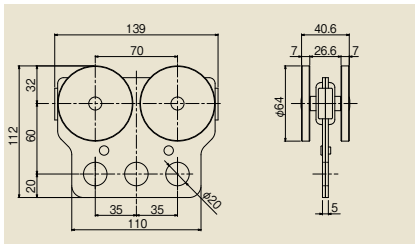
4番(#4S)

5番(#5S)



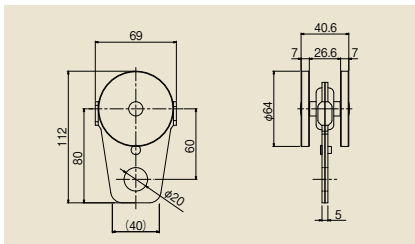
ベアリング複車
[フレキシブルタイプ]
#4S-4WH-BN
質量250kgまで(2個吊当り)

- 吊りボルトに傾きが生じても車軸がフレキシブルに動き、常に4輪が均等に負荷を受けます。
- 胴内部の軸受部には市販のベアリングを使用しています。



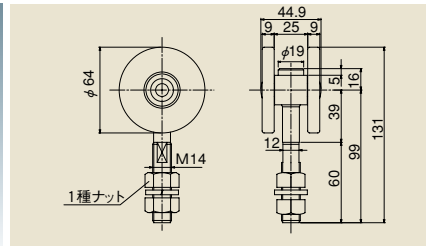
#4Sツール複車2型
#4S-4WHTU2
質量125kgまで(1個吊当り)

- balancerが吊れるプレートタイプです。
- 胴内部の軸受部には市販のベアリングを使用しています。
- 定格荷重と延走行距離の関係については、設計・技術資料 P.83をご参照ください。
- カーブレールには使用できません。



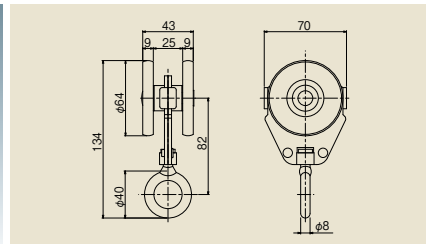
#4Sツール単車2型
#4S-2WHTU2
質量55kgまで(1個吊当り)

- ハンガーレール、カーブレールに使用できます。
- balancerが吊れるプレートタイプです。
- 胴内部の軸受部には市販のベアリングを使用しています。
- 定格荷重と延走行距離の関係については、設計・技術資料 P.83をご参照ください。
- レールホルダーは使用できません。



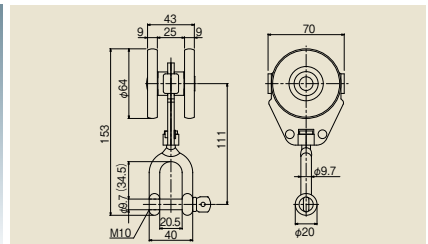
単車
#4S-2WH
質量110kgまで(2個吊当り)

- 各車の軸受部には、自社製ベアリング(ステンレス)を使用しています。
- カーブレール用の吊車です。扉の直線移動用としては、複車をお使いください。



#4Sリング付単車2型
#4S-2WHL2
質量55kgまで(1個吊当り)

- 車同士がぶつからない仕様で車に傷が付かず、ブレーキをかけ合う事はありません。
- 各車の軸受部には、自社製ベアリング(ステンレス)を使用しています。
- 定格荷重と延走行距離の関係については、設計・技術資料 P.83をご参照ください。
- レールホルダーは使用できません。



#4Sシャックル付単車2型
#4S-2WHSY2
質量55kgまで(1個吊当り)

- 車同士がぶつからない仕様で車に傷が付かず、ブレーキをかけ合う事はありません。
- 各車の軸受部には、自社製ベアリング(ステンレス)を使用しています。
- 定格荷重と延走行距離の関係については、設計・技術資料 P.83をご参照ください。
- レールホルダーは使用できません。

ステンレスドアハンガー4号(#4S)

110kg単車/250kg複車

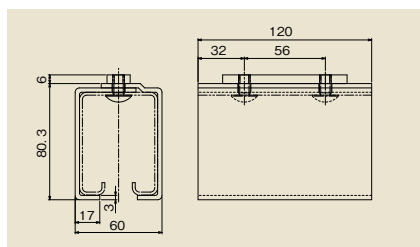
価格表
ページ **138**

■ステンレス:SUS304 ■設計・技術資料P.80~参照

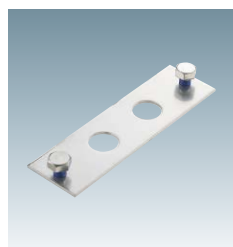
ブラケット(受金具、継受金具)の取付けピッチは450~500mmが標準です。



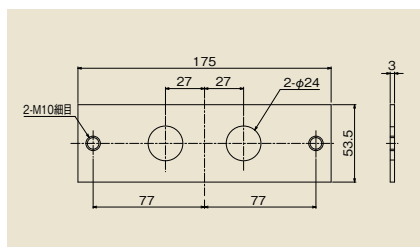
レールホルダー
#4S-RH



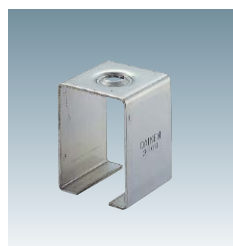
- ハンガーレールの接続金具です。ブラケット(受)とブラケットの間でのレールの接続に用います。
- 短尺のハンガーレールを、予め接続して長尺として施工できます。
- カーブレール、L型天井(継)受、天井(継)受下には使用できません。
- 組付ボルト:M8×16トラスねじ



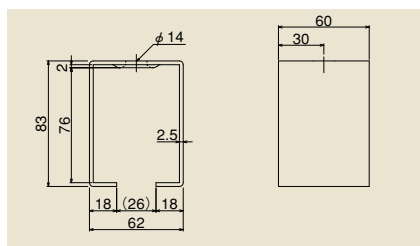
レール連結プレート
#4S-RP



- 固定用M10ボルト(細目)2本付
- 溶接なしでレールを継ぐことができガタツキを防止できます。
- カーブレール、L型天井(継)受、天井(継)受下には使用できません。



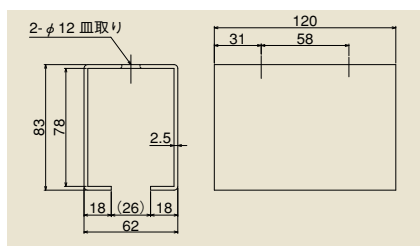
天井受下
#4S-BOX



- 取付けにはM10皿ボルトをお使いください。



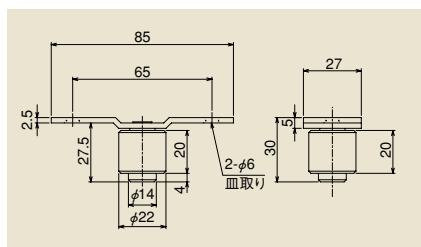
天井継受下
#4S-TBOX



- 取付けにはM10皿ボルトをお使いください。



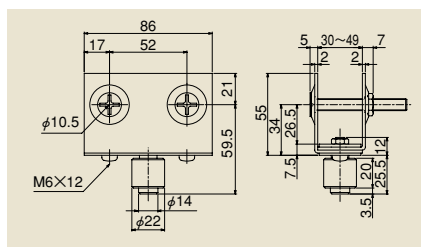
ガイドローラ
#3S-GRO



- 3号(#3S)と共通



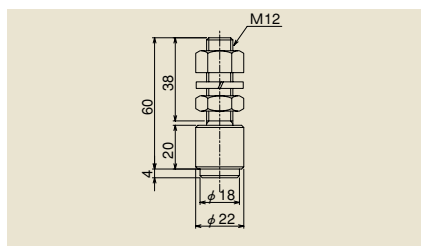
枠付ガイドローラ
#3S-GRAP



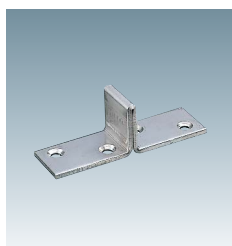
- 3号(#3S)と共通
- M8×65皿ボルト・特殊ナット付
- 二連以上で使う場合は設計・技術資料P.85をご参照ください。



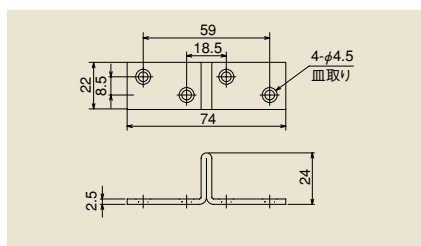
ボルトタイプガイドローラ
#3S-GRB12



- 3号(#3S)と共通



ボトムストッパー
#3S-GRS



- 3号(#3S)と共通
- ガイドレールの溝内に取付け、ガイドローラの当たりとし、扉の位置決めに用います。
- 大きな衝撃力が予想される場合には、戸当たりまたはゴム付き戸当りを併用して使用し、扉を堅枠に当てて止めてください。

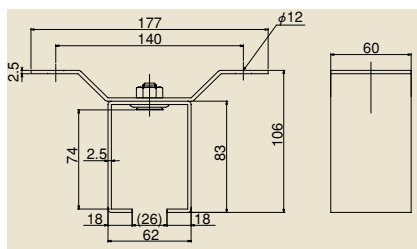
ステンレスドアハンガー4号(#4S)



価格表
ページ 138

■ステンレス:SUS304 ■設計・技術資料P.80~参照

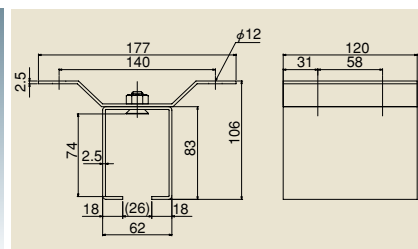
ブラケット(受金具、継受金具)の取付けピッチは450~500mmが標準です。



天井受一連
#4S-OB

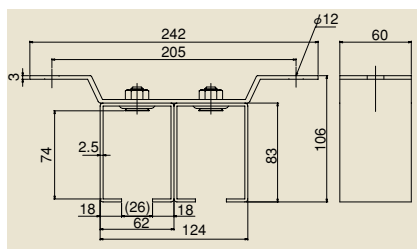
設計・技術資料P.84

- ハネとボックスの組付ボルトは全てM10皿ボルト
- 推奨取付ねじ:M10



天井継受一連
#4S-OBT

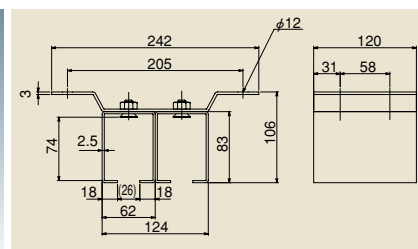
- ハネとボックスの組付ボルトは全てM10皿ボルト
- 推奨取付ねじ:M10



天井受二連
#4S-OB2

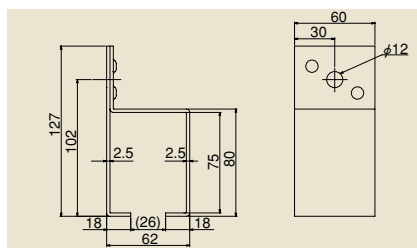
設計・技術資料P.84

- ハネとボックスの組付ボルトは全てM10皿ボルト
- 推奨取付ねじ:M10



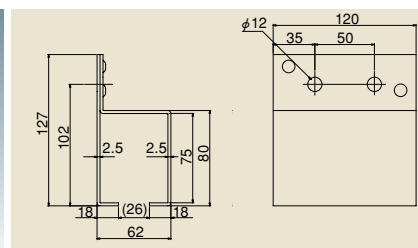
天井継受二連
#4S-OBT2

- ハネとボックスの組付ボルトは全てM10皿ボルト
- 推奨取付ねじ:M10



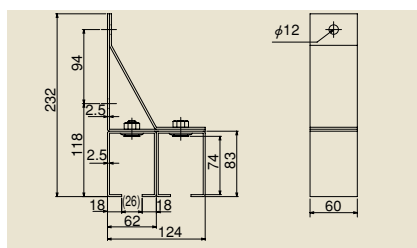
横受一連
#4S-SB

- 推奨取付ねじ:M10



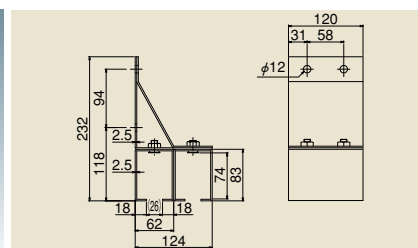
横継受一連
#4S-SBT

- 推奨取付ねじ:M10



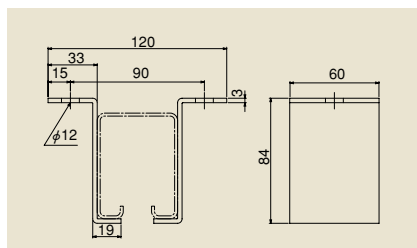
横受二連
#4S-SB2

- ステーとボックスの組付ボルトは全てM10皿ボルト
- 推奨取付ねじ:M10



横継受二連
#4S-SBT2

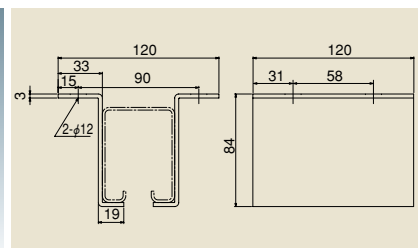
- ステーとボックスの組付ボルトは全てM10皿ボルト
- 推奨取付ねじ:M10



L型天井受
#4S-OBL

設計・技術資料P.84

- ハンガーレールと天井受の間をスキマなく施工したい場合に使います。
- 推奨取付ねじ:M10



L型天井継受
#4S-OBLT

設計・技術資料P.84

- ハンガーレールと天井継受の間をスキマなく施工したい場合に使います。
- 推奨取付ねじ:M10

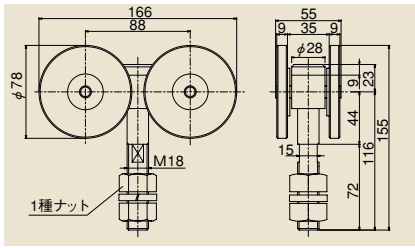
ステンレスドアハンガー5号 (#5S)

500kg複車

価格表
ページ **138**

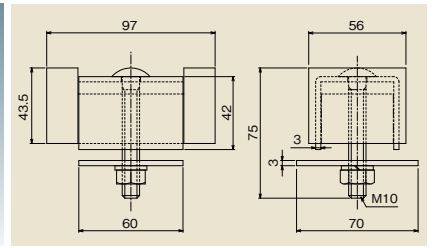
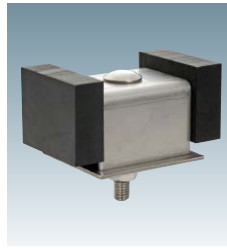
受注生産品 受印は受注生産品です。

■ステンレス:SUS304 ■設計・技術資料P.80~参照



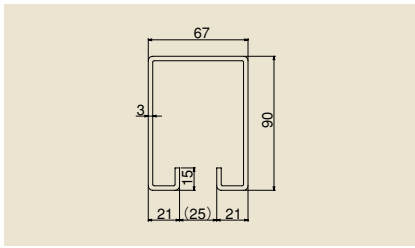
複車
#5S-4WH
質量500kgまで(2個吊当り)

●各車の軸受部に市販のステンレスベアリング(6200ZZ)を使用した高性能タイプです。



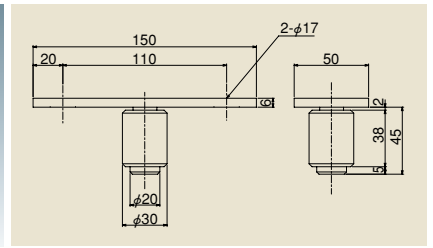
ゴム付き戸当り
#5S-CSQ

●大きな衝撃力が予想される場合には、ボトムストッパーと併用して使用し、扉を堅枠に当てて止めてください。

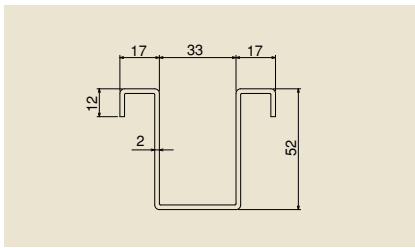
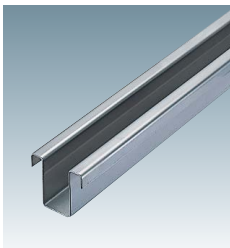


ハンガーレール
#5S-HR

●定尺寸法:1820、2730

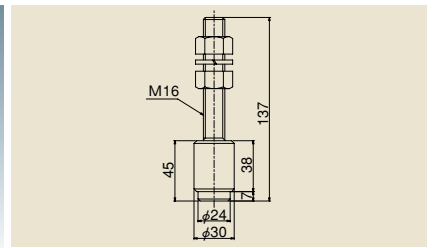


ガイドローラ
#5S-GRO

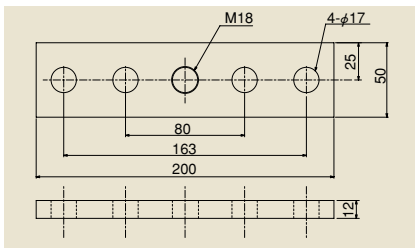
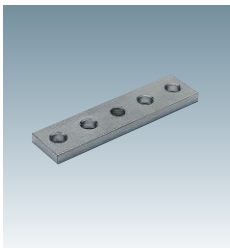


リップガイドレール
#5S-NGR

●定尺寸法:1820、2730
●両端に下向きリップがついていますので、アンカー代わりになります。

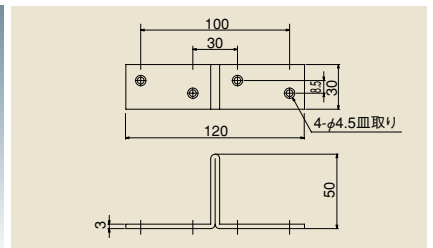


ボルトタイプガイドローラ
#5S-GRB



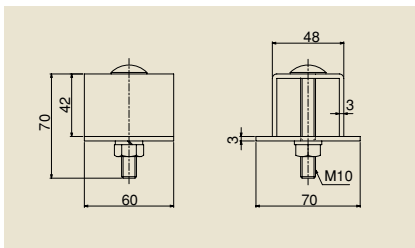
プレート
#5S-PL 受

●複車のボルトと主に鉄製の扉を連結するための金具です。



ボトムストッパー
#5S-GRS 受

●ガイドレールの溝内に取付け、ガイドローラの当たりとし、扉の位置決めに用います。
●大きな衝撃力が予想される場合には、戸当りまたはゴム付き戸当りを併用して使用し、扉を堅枠に当てて止めてください。



戸当り
#5S-CS

●大きな衝撃力が予想される場合には、ボトムストッパーと併用して使用し、扉を堅枠に当てて止めてください。

2 品 (#2S)

3 品 (#3S)

4 品 (#4S)

5 品 (#5S)

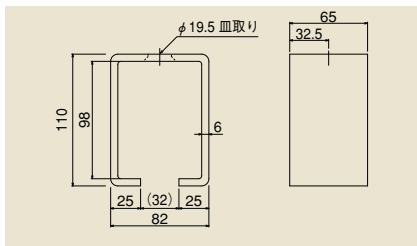
ステンレスドアハンガー5号(#5S)



価格表
ページ **138**

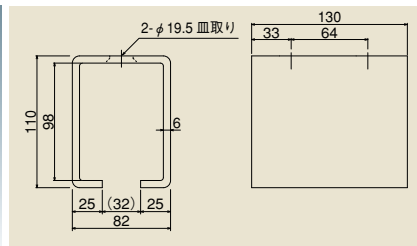
■ステンレス:SUS304 ■設計・技術資料P.80~参照 **受注生産品** 受印は受注生産品です。

ブラケット(受金具、継受金具)の取付けピッチは450~500mmが標準です。



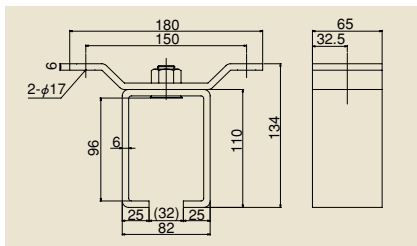
天井受下
#5S-BOX

●取付けにはM16皿ボルトをお使いください。



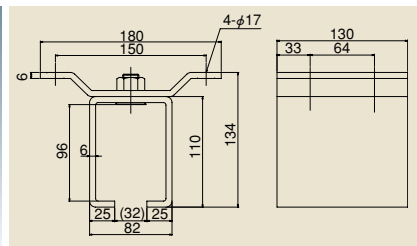
天井継受下
#5S-TBOX

●取付けにはM16皿ボルトをお使いください。



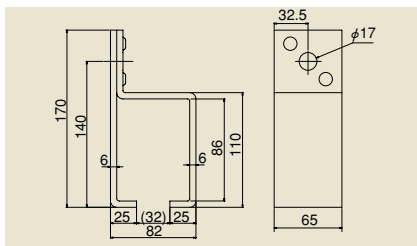
天井受一連
#5S-OB **受**
設計・技術資料P.84

●ハネとボックスの組付ボルトは全てM16皿ボルト
●推奨取付ねじ:M16



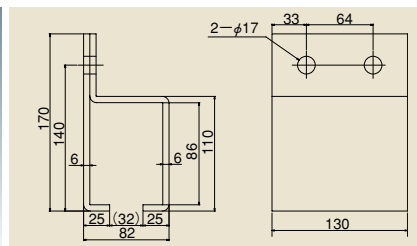
天井継受一連
#5S-OBT **受**

●ステーとボックスの組付ボルトは全てM16皿ボルト
●推奨取付ねじ:M16



横受一連
#5S-SB **受**

●推奨取付ねじ:M16



横継受一連
#5S-SBT **受**

●推奨取付ねじ:M16