

SD10ベアリング入り複車 [SD10-4WRC]

取付け・取扱い説明書

適用範囲

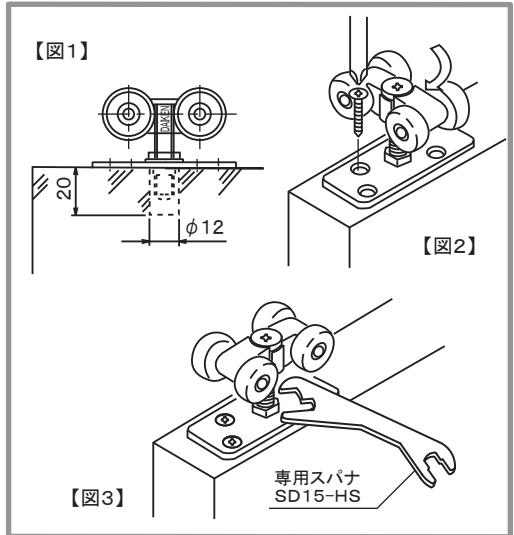
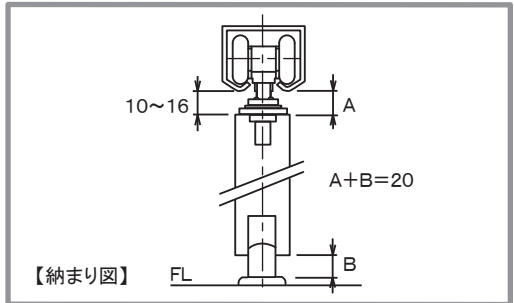
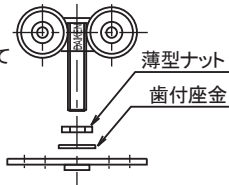
扉質量1枚50kg以下でご使用ください。
(複車2ヶ吊り当り)

取付手順

- ① 扉上端の複車を取付ける位置で、プレート中央のねじ部に合わせφ12深さ20mmの下穴をあける。【図1】
- ② 所定の位置で複車を回転し、付属のビス4本でプレートを取付ける。【図2】
- ③ 薄型ナットを緩め、吊りボルトの巾切り部を利用し、スパナ等で回しながら高さ調整を行う。【図3】
※ 専用スパナ(SD15-HS)があれば便利です。
- ④ 薄型ナットをプレート側に強く締め付ける。



プレートと複車を外して取付ける場合は、歯付座金と薄型ナットの順序に注意してください。



⚠ 施工及び使用上の注意

- 学校や公共施設等の不特定多数の人が使用される所では、必ず扉を竖枠に当てて止めてください。
- ベアリング車を使用しているため、扉の開閉が非常に軽く、戸当り竖枠と扉との間で指をツメないように注意してください。
- 指ツメの恐れがある場合、SD40ドアエッジを扉に取付けてください。

製品のお問い合わせは

最寄りのダイケン営業所まで

DA-19-1



株式会社

ダイケン

● 受付時間 月～金 9:00～12:00/13:00～17:00
(土日・祝日・年末年始・夏季休業等除く)

■ 本社・大阪市淀川区新高2-7-13 TEL (06)6392-5321

■ ホームページ www.daiken.ne.jp

札幌支店 ☎(011)881-3121
東京支店 ☎(03)3633-6551
名古屋支店 ☎(0586)77-7561
大阪支店 ☎(06)6392-5556

盛岡営業所 ☎(019)908-2202
仙台営業所 ☎(022)235-4380
埼玉営業所 ☎(048)667-9381
千葉営業所 ☎(043)460-2010
西関東営業所 ☎(042)722-5040
(神奈川・山梨・一部都下エリア担当)

静岡営業所 ☎(054)237-5375
※ 浜松エリアは名古屋支店へ
岡山営業所 ☎(086)297-9100
広島営業所 ☎(082)294-9181
福岡営業所 ☎(092)482-8112
特販営業所 ☎(03)3633-6552