

スチールドアハンガー ニュートンシリーズ

ニュートン10(N10)/ニュートン20(N20)/ニュートン40(N40)

開扉力約80%軽減、走行音約20%ダウン
大きな扉は重い・うるさいというイメージ、変わります



(イメージ)

各ラインアップの特長

N10

耐重量
1000N(約100kg)

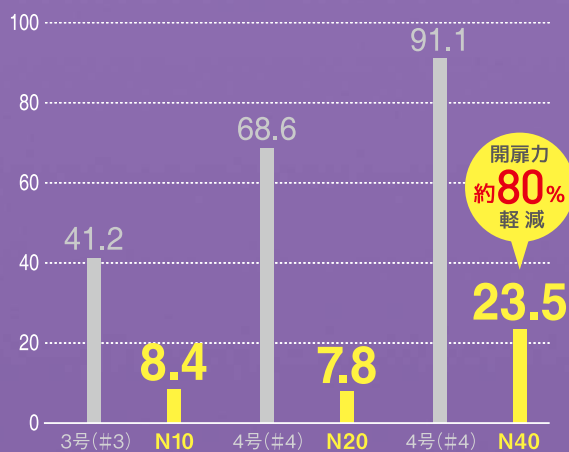
N20

耐重量
2000N(約200kg)

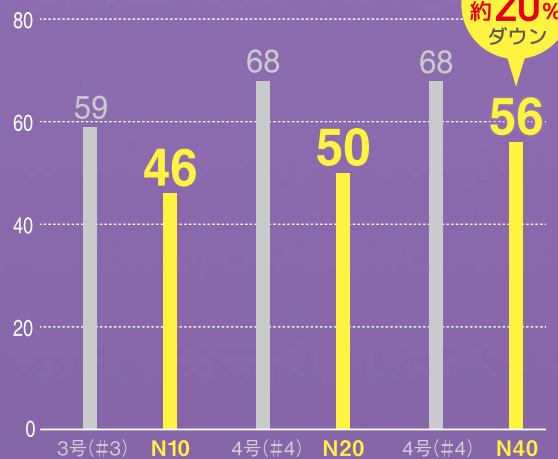
N40

耐重量
4000N(約400kg)

■ 開扉力 (N)



■ 走行音 (dB) (50dBの目安…静かな事務所)



※測定値の扉重量(複車2個吊り)…980N(質量100kg):スチール3号(#3)、N10/1470N(質量150kg):スチール4号(#4)、N20/2940N(質量300kg):スチール4号(#4)、N40
(自社比較データ)

スチールドアハンガー ニュートン

扉耐荷重 (複車2個吊り) ※1

100kg ▶ N10 … P18

200kg ▶ N20 … P22

400kg ▶ N40 … P26

※1) 扉1枚に複車2個吊り当たりの耐荷重。
レール全体の耐荷重ではありません。

m
メートルねじ

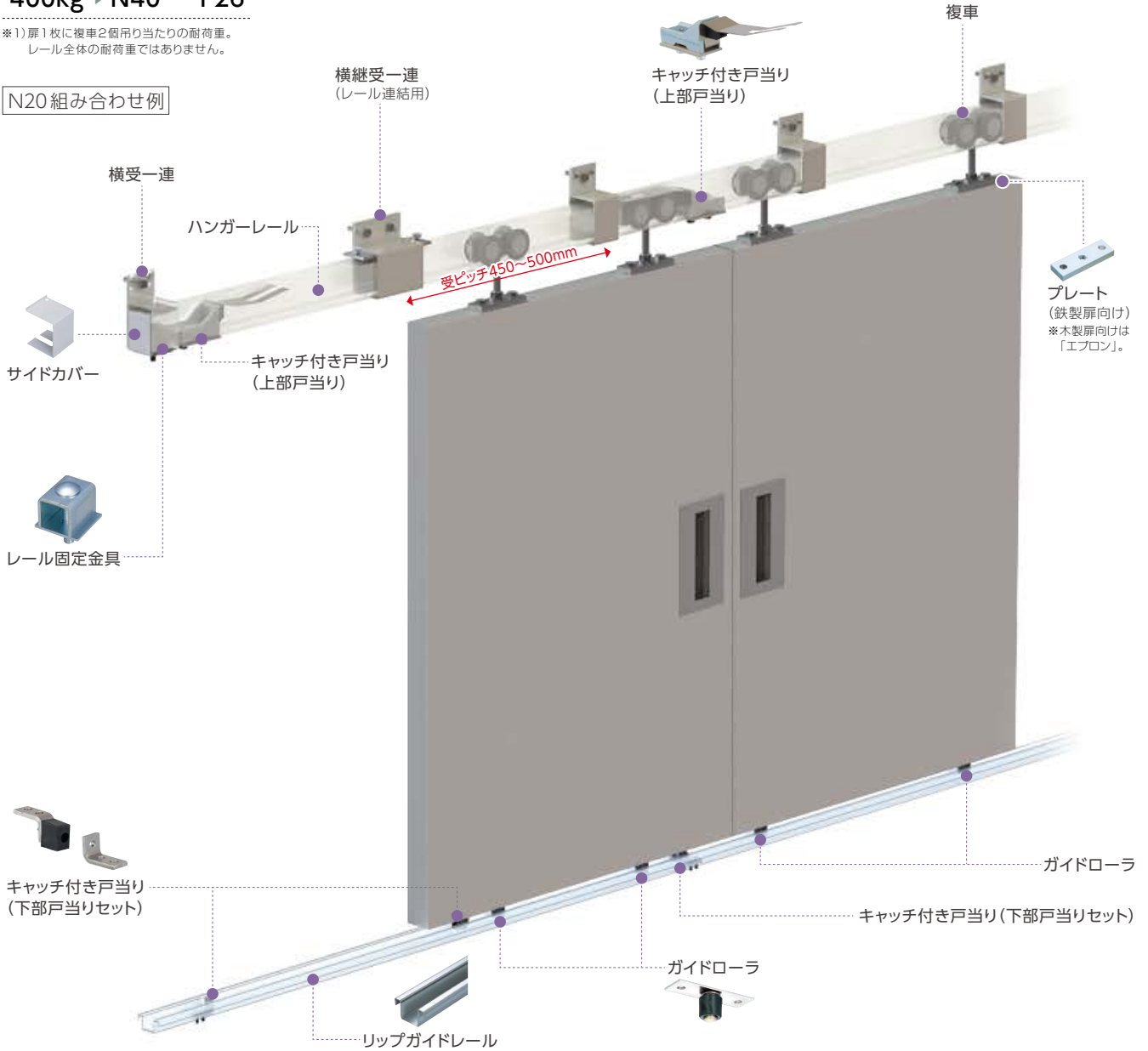
粉体塗装
マンセル記号
N7
(グレー)

点溶接
※レール連結部は、
レール連結プレートで
の固定も可能(P12)

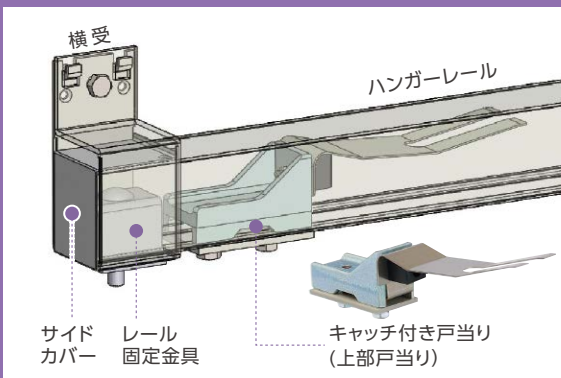

ドアハンガー
取付け動画を
チェック



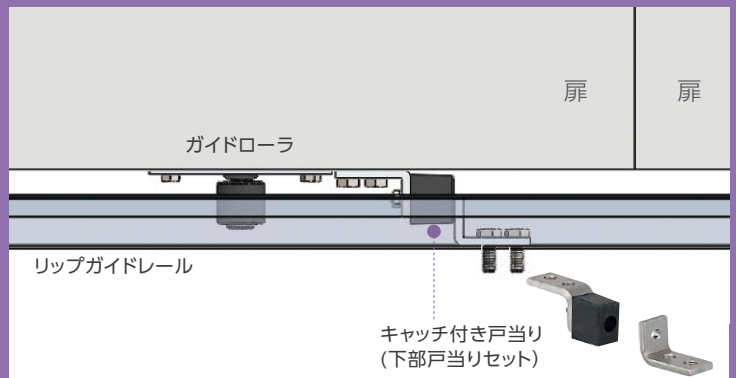
N20 組み合わせ例



■レール端部 取付け例



■扉下部 取付け例

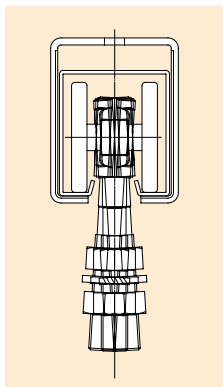


※画像はすべてイメージです。施工を保証するものではありません。※一部のレール・受を透かして表示。

スチールドアハンガー ニュートン20 (N20)

価格表
ページ **130**

ニュートン20 (耐重量2000N (約200kg))



※フレキシブル車輪イメージ

軽く開閉でき、静音性も向上したドアハンガー。表面処理は環境に配慮した六価クロムフリーを実現。

扉1枚当たり複車2ヶ吊りで2000N (約200kg) まで使用できます。
扉1枚当たり単車2ヶ吊りで1000N (約100kg) まで使用可能。
ツール単車1ヶ吊りで500N (約50kg) まで使用可能。

- 最も需要の多い現行ドアハンガー3号 (#3)、4号 (#4) の中間耐重量 (質量約200kg) タイプを商品化、名称に国際標準単位 (SI単位系) を採用。
- ハンガーレールに高強度な「溶融亜鉛めっき鋼板 (粉体塗装仕上げ)」を採用し、強度と軽量化を実現。
- 戸車の外周に樹脂を使用。また、戸車内側とレールが接触しないように新型レール形状にし、静音性と軽い走行が実現。
- 扉や治工具に傾きが生じても、フレキシブル車輪により柔軟に吊りボルトが対応するので、常に各車輪が均等に負荷を受けます。カーレール (R600) でも走行が可能。(複車・単車)
- 受金具は、施工時にレールにスリ傷が付くのを抑える加工をしています。
- 扉を吊る複車・単車と、治工具や半製品等を吊るツール単車を揃えています。
- 各商品にバーコードシールを貼り、部品管理を簡略化。

⚠ ●ハンガーレール、リップガイドレールおよび吊車用ボルトは全てミリサイズになり、従来のスチールドアハンガー部品との互換性はありません。



QRコード読み取りで製品動画をチェック

■扉重量1470N (質量150kg) の測定値 (自社比較データ) ※複車2ヶ吊り

スチールドアハンガー	開扉力 (N)		走行音 (dB)	
	初期値	初期値	初期値	初期値
ニュートン20 (N20)	7.84N (0.8kgf)		50dB	
4号 (#4)	68.6N (7.0kgf)		68dB	

ニュートンのポイント

▶ 全種6価クロムフリーを実現



(イメージ)



▶ 走行音20%ダウン

※当社比

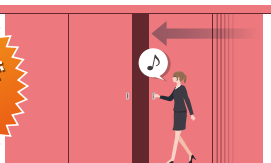
夜間でも
静かに
開閉可能



▶ 開扉力80%軽減

※当社比

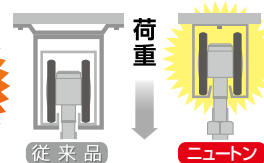
少ない力で
開閉可能



▶ レール直付け可能

※N40は重畳用のため直付け不可

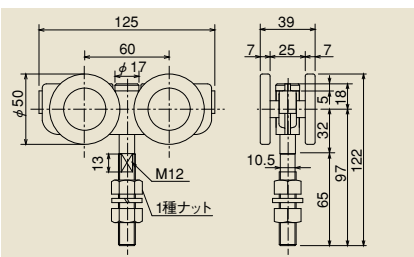
高強度材で
耐久性
バツグン



N20型



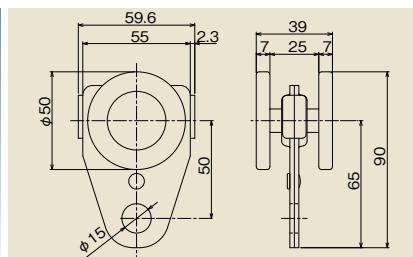
N20複車
N20-4WS



- 材質:SPHC (三価クロムメット)、樹脂、他
 - 2個吊り当たり扉1枚2000N (約200kg) 以下
 - 胴体の軸受にはベアリングを使用しています。
 - カーレール (R600) でも走行が可能。
- ※N20のハンガーレール (N20カーレール) 以外には使用しないでください。



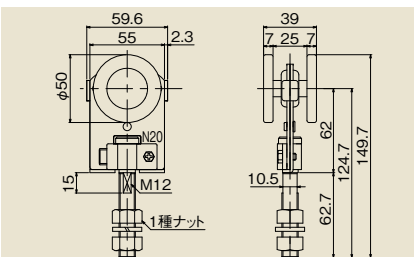
N20ツール単車
N20-2TR



- 材質:SPHC (三価クロムメット)、樹脂、他
 - 1個吊り当たり500N (約50kg) 以下
 - バランスが取付けられる様になっていますので、エアツールや電動ツールを用いるのに適しています。
 - 胴体の軸受にはベアリングを使用しています。
 - カーレール (R600) でも走行が可能。
- ※N20のハンガーレール (N20カーレール) 以外には使用しないでください。レール直付け仕様には使用できません。



N20単車2型
N20-2WS2

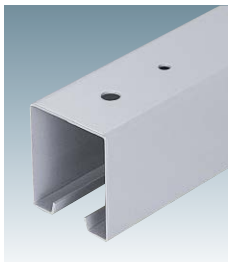


- 材質:SPHC (三価クロムメット)、樹脂、他
 - 2個吊り当たり扉1枚1000N (約100kg) 以下
 - 胴体の軸受にはベアリングを使用しています。
 - 吊ボルトが交換可能です。
 - カーレール (R600) でも走行が可能。
- ※N20のハンガーレール (N20カーレール) 以外には使用しないでください。

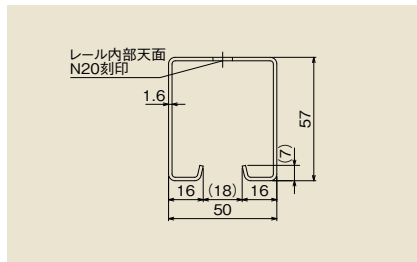
スチールドアハンガー ニュートン20 (N20)



価格表
 ページ **130**



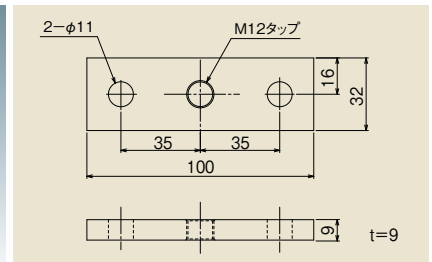
**N20ハンガーレール
 N20-HR**



- 材質:SGH (粉体塗装仕上げ マンセル記号N7)
- 定尺寸法2000、3000mm



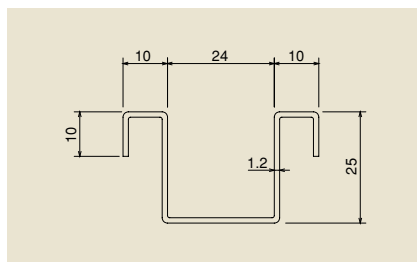
**N20プレート
 N20-PL**



- 材質:SS400 (三価クロメート)
- 複車のボルトと主に鉄製の扉を連結するための金具です。
- 推奨取付ねじ:M10
- ※設計・技術資料P.30「納まり」参照。



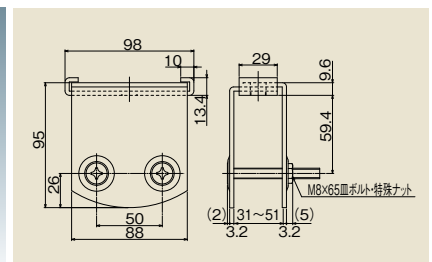
**N20リップガイドレール
 N20-NGR**



- 材質:SGCC
- 定尺寸法2000、3000mm
- 両端に下向きのリップがついていますのでアンカー代わりになります。



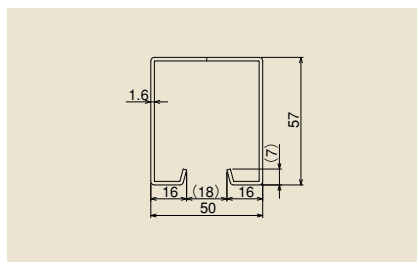
**N20エブロン
 N20-AP**



- 材質:SPHC (粉体塗装仕上げ マンセル記号N7)、他
- 単車や複車のボルトと主に木製の扉を連結するための金具です。
- ※二連での使用は設計・技術資料P.30を参照してください。



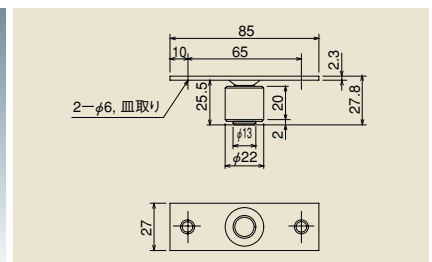
**N20カーブレール
 N20-HR600R**



- 材質:SGH (粉体塗装仕上げ マンセル記号N7)
- 標準R:R600 (1/4円)
- 断面形状はN20ハンガーレールと同じです。
- R600以上も特注対応可能。
- ※レール直付けはできません。



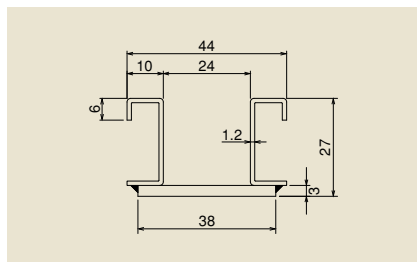
**N20ガイドローラ
 N20-GRO**



- 材質:SPHC (三価クロメート)、樹脂、他
- 推奨取付ねじ:M5



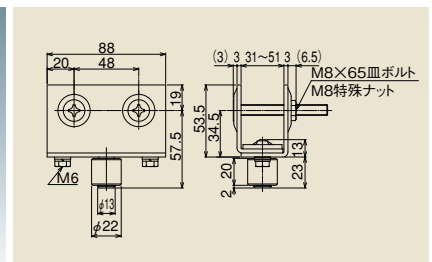
**N20リップカーブガイドレール
 N20-NGR600R**



- 材質:SPHC (ラッカー塗装仕上げ マンセル記号N7)
- 標準R:R600 (1/4円)
- 断面形状はN20リップガイドレールと異なります。
- R600以上も特注対応可能。



**N20枠付ガイドローラ
 N20-GRAP**



- 材質:SPHC (粉体塗装仕上げ マンセル記号N7)、樹脂、他
- ※二連での使用は設計・技術資料P.30を参照してください。

スチールドアハンガー ニュートン20 (N20)

価格表
ページ **130**

N 10

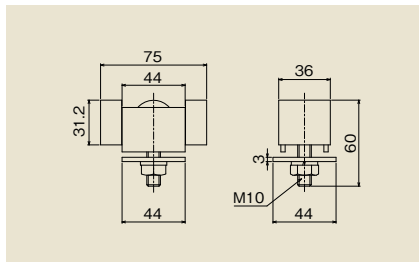
N 20

N 40

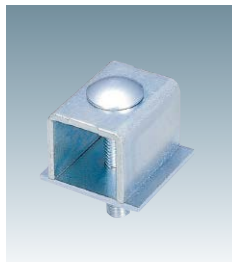
設計・技術資料



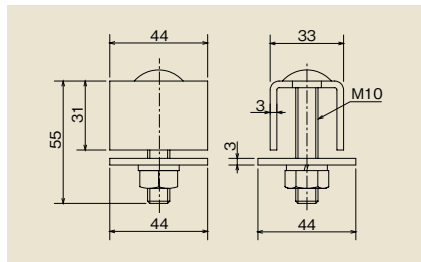
**N20ゴム付き戸当り
N20-CSQ**



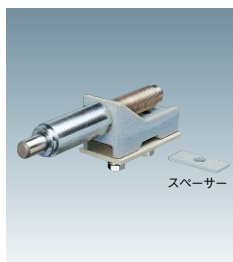
- 材質:SPHC(三価クロメート)、ゴム(黒)、他
- 車の脱落止めや扉の位置決めに使います。
- 大きな衝撃力が予想される場合には、扉を堅枠に当てて止めてください。



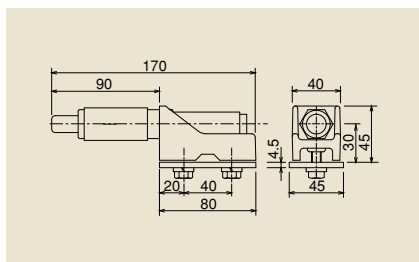
**N20レール固定金具
N20-CS**



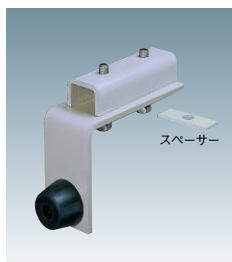
- 材質:SPHC(三価クロメート)、他
- レールとブラケット(天井受、横受)を固定し、レールのズレを防ぎます。(P.31参照)
- 車を止める場合は戸当りを使用してください。



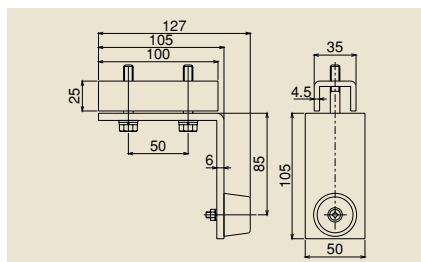
**N20ダンパー付戸当り
N20-DCS**



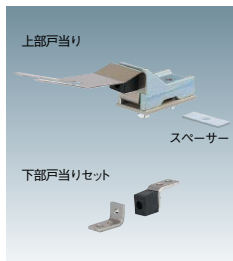
- 材質:FCD450(三価クロメート)、SPHC(粉体塗装仕上げマンセル記号N7)、他
- 上部の戸当りしか取付けられないときに使用。(P.32参照)
- ダンパーが衝撃を吸収します。
- ※作用後反発力により約30mm押し戻されます。
- ※カーブレールには使用できません。



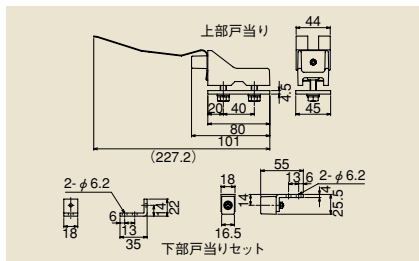
**N20レール取付戸当り
N20-RCS**



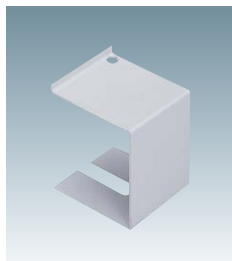
- 材質:SPHC(粉体塗装仕上げマンセル記号N7)、ゴム(黒)、他
- 扉下部に戸当り材が必要となります。別途ご用意ください。(P.32参照)
- ※カーブレールには使用できません。



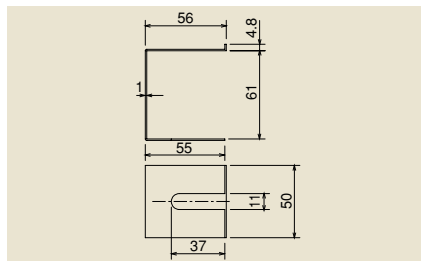
**N20キャッチ付き戸当り
N20-KCS**



- 材質:FCD450(三価クロメート)、SUS304、ゴム(黒)、他
- 上部戸当り、下部戸当りセットで1セットです。
- 両引き分け納まりの場合はこちらをご使用ください。
- 推奨取付ねじ:M6
- ※カーブレールには使用できません。



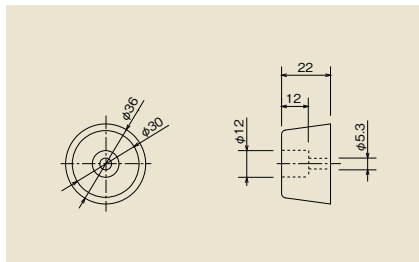
**N20サイドカバー
N20-SK**



- 材質:SPCC(粉体塗装仕上げマンセル記号N7)
- レール端部の目隠しをするカバーです。車を止める場合、戸当りをご使用ください。(P.31参照)
- ※天井継受下には使用できません。
- ※ハンガーレール直付け仕様の場合は使用できません。



**N20戸当りゴム
N20-CSG**

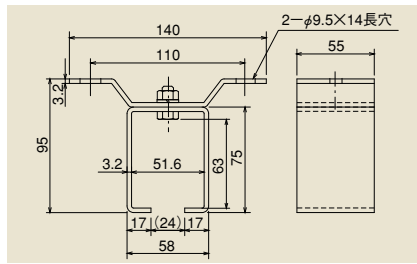
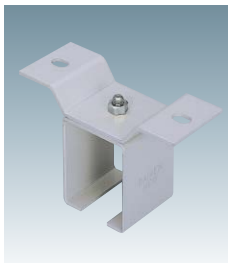


- 材質:ゴム(黒)
- 堅枠などに取付ける戸当りです。
- 推奨取付ねじ:M5

スチールドアハンガー ニュートン20 (N20)

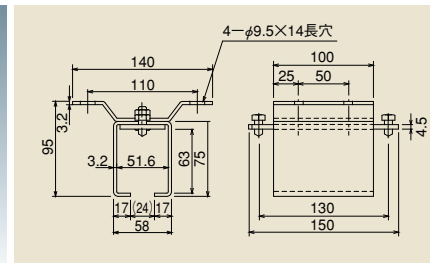
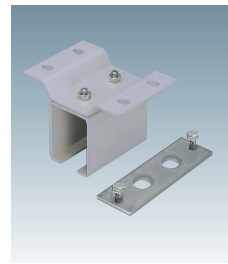
価格表
ページ 130

ブラケット (受金具、継受金具) の取付けピッチは450~500mmが標準です。



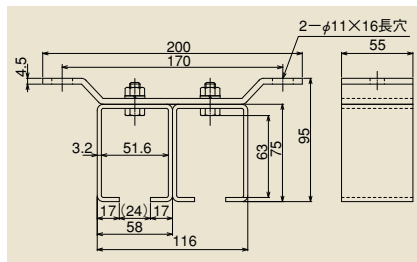
N20天井受一連
N20-OB

- 材質:SS400 (粉体塗装仕上げ マンセル記号N7)、他
- ハネとボックスの組付ボルトはM8
- 推奨取付ねじ:M8



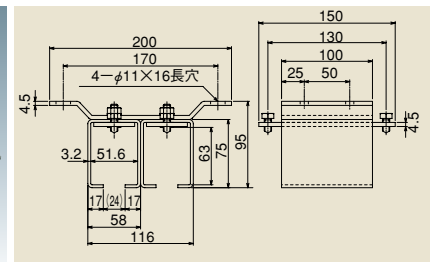
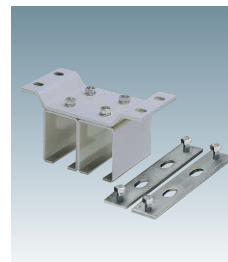
N20天井継受一連
N20-OBT

- 材質:SS400 (粉体塗装仕上げ マンセル記号N7)、他
- レールとレールの接続部分に使用します。(P.31 参照)
- レールの連結プレートが付いています。
- ハネとボックスの組付ボルトはM8
- 推奨取付ねじ:M8



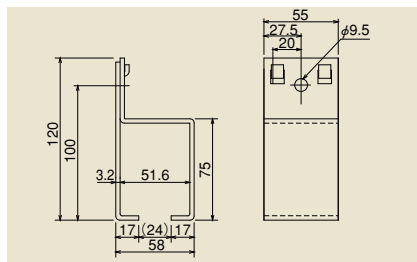
N20天井受二連
N20-OB2

- 材質:SS400 (粉体塗装仕上げ マンセル記号N7)、他
- ハネとボックスの組付ボルトはM8
- 推奨取付ねじ:M10



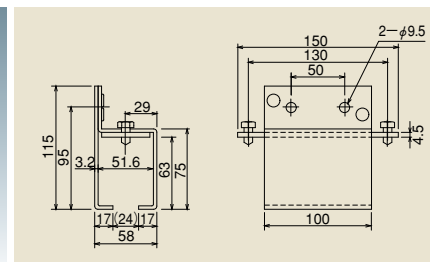
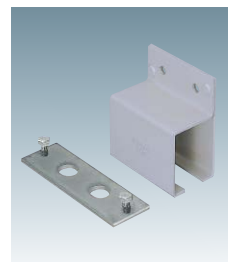
N20天井継受二連
N20-OBT2

- 材質:SS400 (粉体塗装仕上げ マンセル記号N7)、他
- レールとレールの接続部分に使用します。(P.31 参照)
- レールの連結プレートが付いています。
- ハネとボックスの組付ボルトはM8
- 推奨取付ねじ:M10



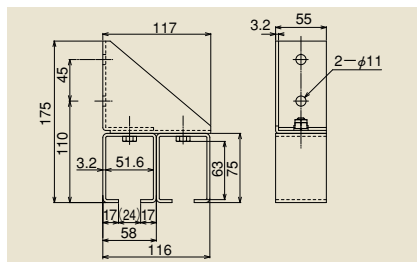
N20横受一連
N20-SB

- 材質:SS400 (粉体塗装仕上げ マンセル記号N7)、他
- 横継受一連と取付穴位置が異なります。
- 推奨取付ねじ:M8



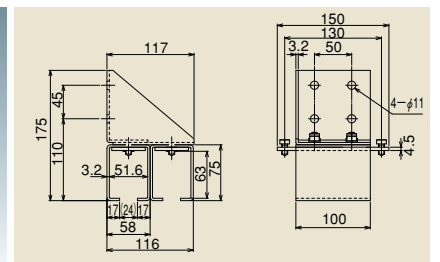
N20横継受一連
N20-SBT

- 材質:SS400 (粉体塗装仕上げ マンセル記号N7)、他
- レールとレールの接続部分に使用します。(P.31 参照)
- レールの連結プレートが付いています。
- 横受一連と取付穴位置が異なります。
- 推奨取付ねじ:M8



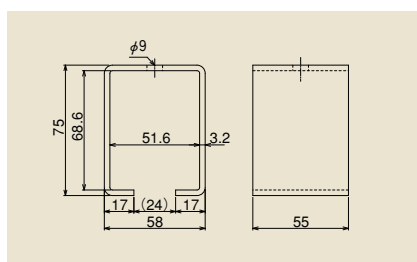
N20横受二連
N20-SB2

- 材質:SS400 (粉体塗装仕上げ マンセル記号N7)、他
- 座とボックスの組付ボルトはM8
- 推奨取付ねじ:M10



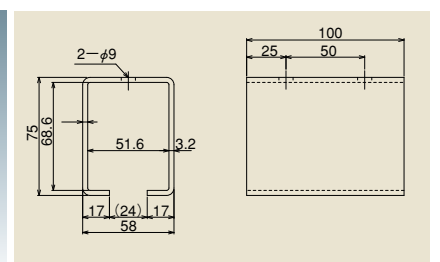
N20横継受二連
N20-SBT2

- 材質:SS400 (粉体塗装仕上げ マンセル記号N7)、他
- レールとレールの接続部分に使用します。(P.31 参照)
- レールの連結プレートが付いています。
- 座とボックスの組付ボルトはM8
- 推奨取付ねじ:M10



N20天井受下
N20-BOX

- 材質:SS400 (粉体塗装仕上げ マンセル記号N7)
- 推奨取付ねじ:M8
- ※サイドカバーを使用する場合、ボルト頭5.5mm以下をお使いください。



N20天井継受下
N20-TBOX

- 材質:SS400 (粉体塗装仕上げ マンセル記号N7)
- レールとレールの接続部分に使用します。
- 推奨取付ねじ:M8