

マテハン用部品 (MTH2型) [耐荷重25kg]

価格表
ページ 131

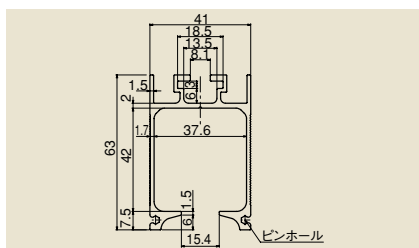
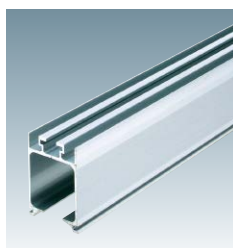
Material Handling

⚠ ●マテハン用部品MT型との互換性はありません。

MTH2型/MTH3型の特長

- 25kg (MTH2型)・50kg (MTH3型) までの荷を吊りし、移動させるのに適した装置です。クレーンを入れるとコストもかかり、手で運ぶには重いといった現場で作業者の作業効率向上、時間短縮にお役に立ちます。
- レールはアルミ製でアルマイトクリアー仕上げにより耐食性に優れ、外観も美しい仕上がりです。
- 単車、複車は軸受部に含油焼結合金を使用した樹脂戸車仕様。アルミレールと組み合わせると静かであるめらかな走行性を実現します。
- レールのジョイントによりレールの延長、増設が可能で、工場レイアウトの変更にも対応できます。

MTH2型 <車の形状を変えることで、2号 (#2) カーブレール・ハンガーレールにも使用できるようになりました。> ※2016年11月製造分より対応



MTH2アルミレール
MTH2-HR30S (3m)
MTH2-HR40S (4m)
取付ピッチ間耐荷重25kg

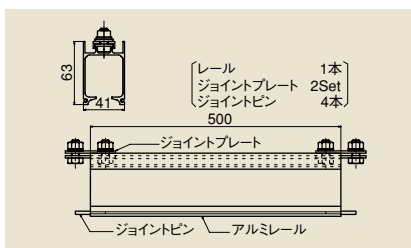
- A6063S-T5アルマイトクリアー
- 長さ3m、4mからお選びください。

使用条件

- ・アルミレールはピッチ1000mm以下で取付けてください。ジョイント部はピッチ100mm以下で取付けてください。
- ・アルミレールの使用荷重はMTH2型で最大25kg、MTH3型で最大50kgです。
- ・単車、複車は軸受部に含油焼結合金 (オイルレスメタル) を使用しています。正常に使用できる軸受部の温度範囲は-5℃～+60℃です。

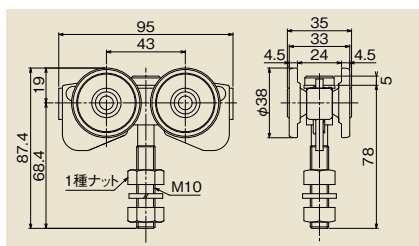
MTH2型/MTH3型の断面性能*

	MTH2レール	MTH3レール
断面二次モーメント (cm ⁴)	11.07	20.39
断面係数 (cm ³)	5.40	8.87
m当り重量 (kg)	1.17	1.66

※部材の断面から
耐久性能を計算
したものの

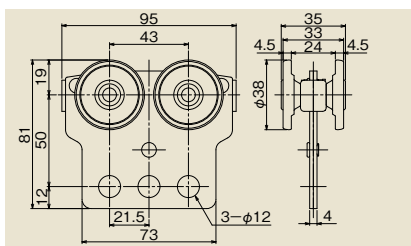
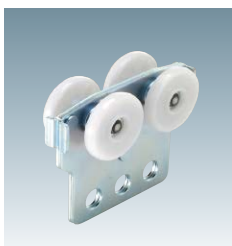
MTH2脱着レール
MTH2-DHR

- レール: A6063S-T5 アルマイトクリアー
- ジョイント: スチール (ユニクロ)
- 単車、複車のメンテナンス用レールです。



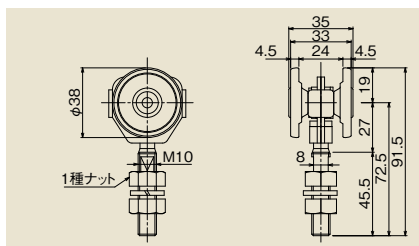
MTH2トロリー複車
MTH2-4WHTR
使用荷重25kg/個で走行距離10万m
(使用荷重8kg/個で走行距離100万m)

- 本体: スチール (ユニクロ)
- 車: ポリアセタル
- 吊り込みやすいボルトタイプです。
- 軸受部には含油焼結合金を使用しています。
- 2号 (#2) ハンガーレールに使用できます。



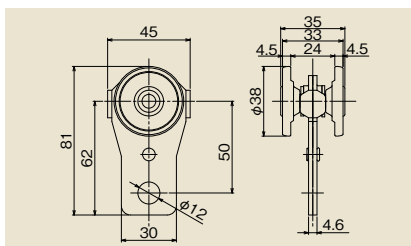
MTH2ツール複車
MTH2-4WHTU
使用荷重25kg/個で走行距離10万m
(使用荷重8kg/個で走行距離100万m)

- 本体: スチール (ユニクロ)
- 車: ポリアセタル
- バラサマーが吊れるプレートタイプです。
- 軸受部には含油焼結合金を使用しています。
- 2号 (#2) ハンガーレールに使用できます。



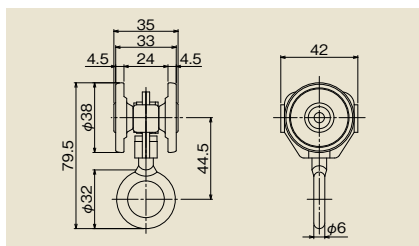
MTH2単車2型
MTH2-2WH2
使用荷重25kg/個で走行距離5万m
使用荷重15kg/個で走行距離10万m
(使用荷重5kg/個で走行距離100万m)

- 本体: スチール (三価クロメート)
- 車: ポリアセタル
- 吊り込みやすいボルトタイプです。
- 軸受部には含油焼結合金を使用しています。
- 2号 (#2) ハンガーレール、カーブレールに使用できます。
- レールホルダーは使用できません。



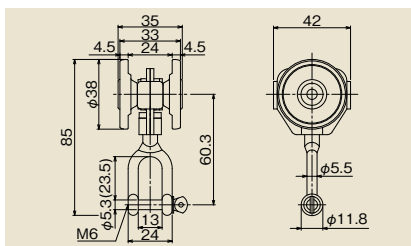
MTH2ツール単車
MTH2-2WHTU
使用荷重25kg/個で走行距離5万m
使用荷重15kg/個で走行距離10万m
(使用荷重5kg/個で走行距離100万m)

- 本体: スチール (ユニクロ)
- 車: ポリアセタル
- バラサマーが吊れるプレートタイプです。
- 軸受部には含油焼結合金を使用しています。
- 2号 (#2) ハンガーレール、カーブレールに使用できます。
- レールホルダーは使用できません。



MTH2リング付単車2型
MTH2-2WHL2
使用荷重25kg/個で走行距離5万m
使用荷重15kg/個で走行距離10万m
(使用荷重5kg/個で走行距離100万m)

- 本体: スチール (三価クロメート)
- 車: ポリアセタル
- 軸受部には含油焼結合金を使用しています。
- 車同士がぶつからない仕様のため、車に傷が付かず、プレーキをかけ合う事はありません。
- 2号 (#2) ハンガーレール、カーブレールに使用できます。
- レールホルダーは使用できません。



MTH2シャックル付単車2型
MTH2-2WHSY2
使用荷重25kg/個で走行距離5万m
使用荷重15kg/個で走行距離10万m
(使用荷重5kg/個で走行距離100万m)

- 本体: スチール (三価クロメート)
- 車: ポリアセタル
- 軸受部には含油焼結合金を使用しています。
- 車同士がぶつからない仕様のため、車に傷が付かず、プレーキをかけ合う事はありません。
- 2号 (#2) ハンガーレール、カーブレールに使用できます。
- レールホルダーは使用できません。