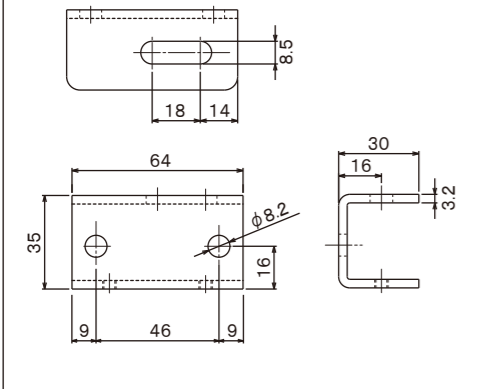
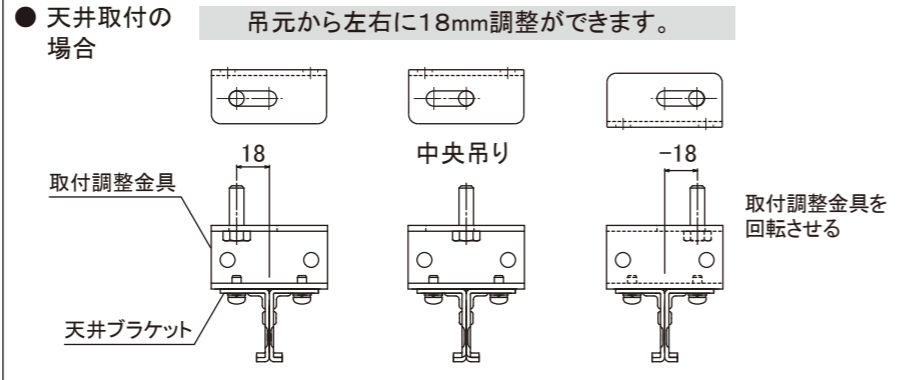


【取付調整金具】について

【取付調整金具 寸法図】

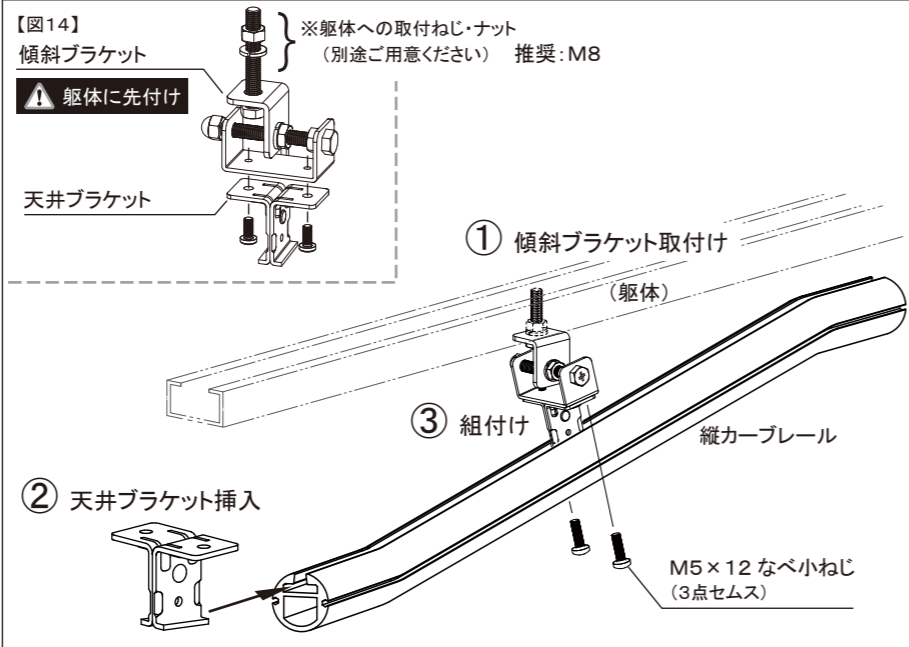


取付調整金具には取付用の穴があいています。
φ8.2の側面穴は吊り下げ納まりにした場合、振れ止め用金具の取付けに
利用してください。 ⚠ 躯体への取付ねじは付属しません。ご用意ください。



(受注生産品)
縦カーブレールの取付け

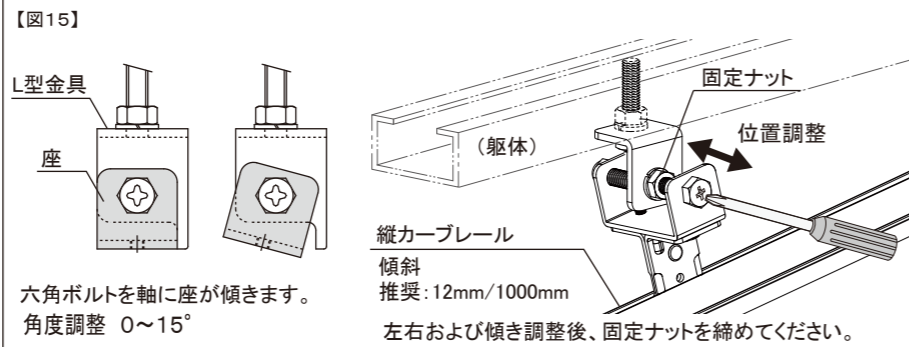
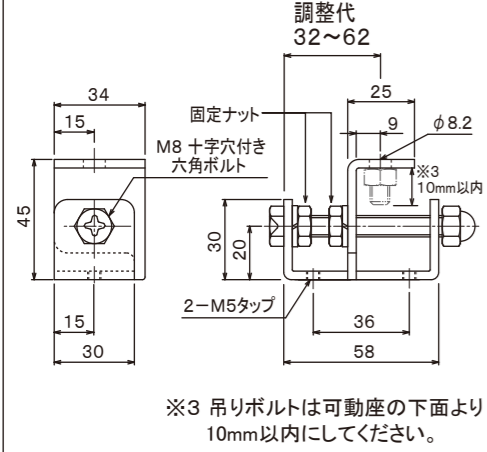
1. 傾斜ブラケットを躯体へ取付けます。 【図14】①
2. 天井ブラケットをレールに挿入します。 【図14】②
3. 天井ブラケットを傾斜ブラケットに組付けます。 【図14】③



【傾斜ブラケット】について

十字穴付き六角ボルトをプラスドライバー等で回し、L型金具を動かすことで、吊り位置を調整することができます。 【図15】

【傾斜ブラケット 寸法図】



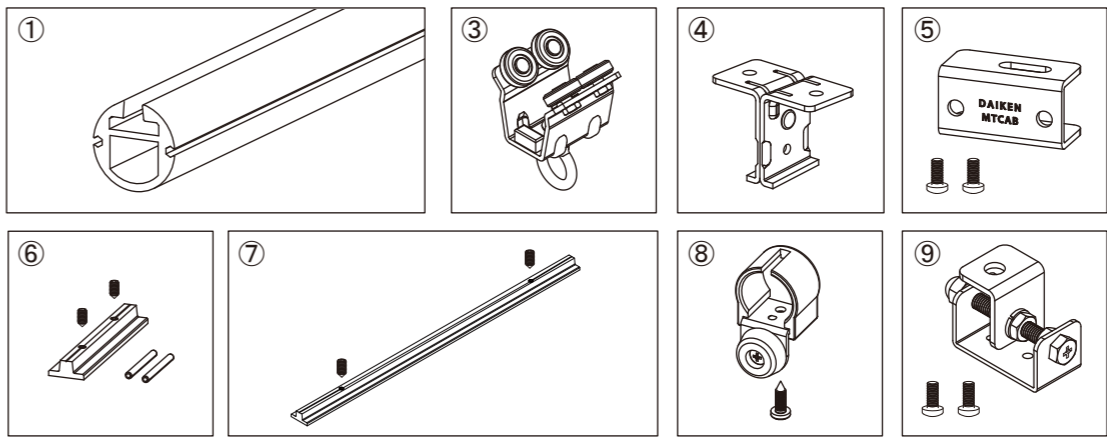
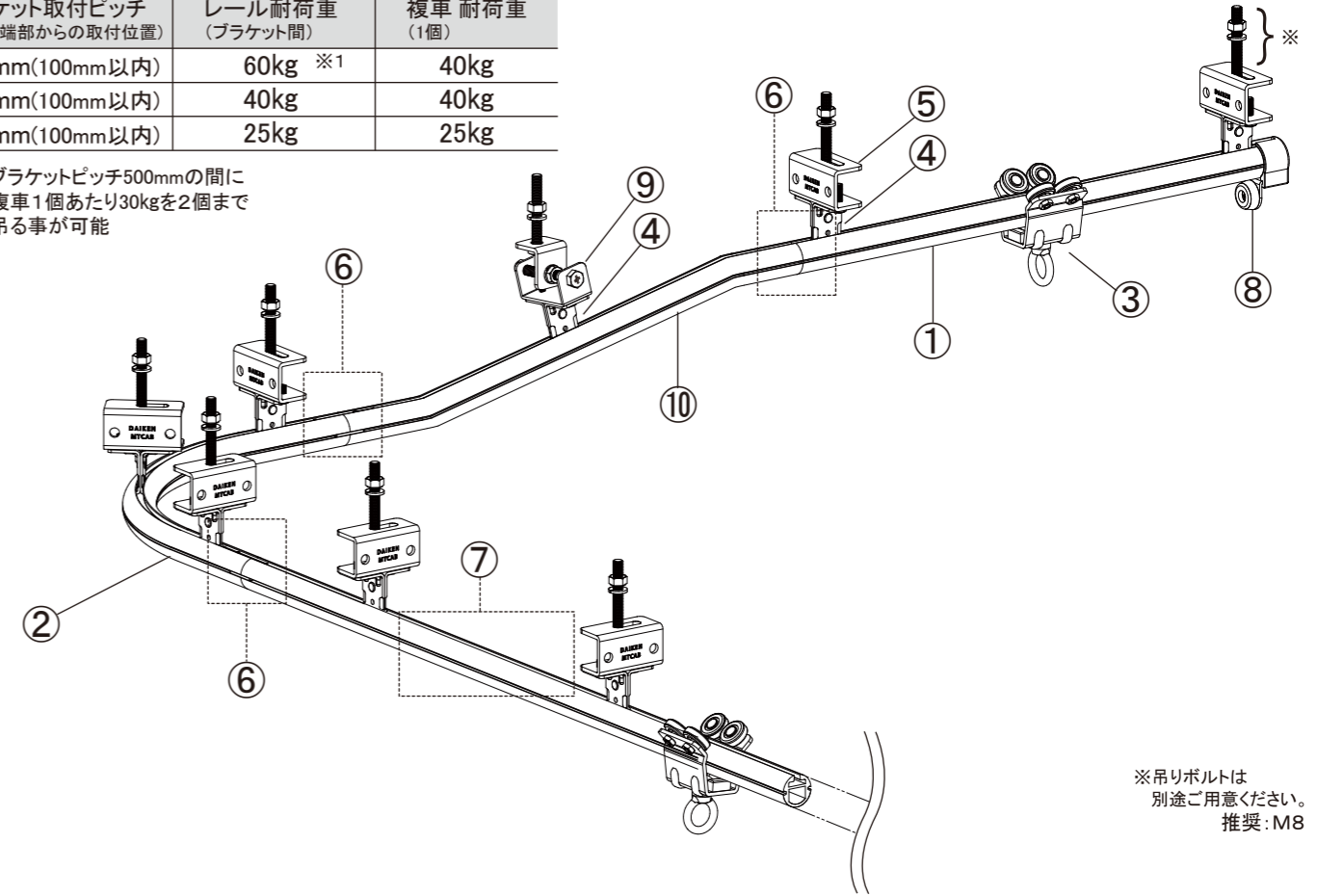
【傾斜スピードについて】
縦カーブレールの傾斜は 12mm/1000mm が自由走行として理想です。
⚠ 傾斜角度を大きくする場合は、必ず手を添えて移動させてください。

マテハン用部品 パイプレール仕様 MTC型 取付説明書

■ 耐荷重 複車: 40kg/1個 (最大荷重)

ブラケット取付ピッチ (レール端部からの取付位置)	レール耐荷重 (ブラケット間)	複車 耐荷重 (1個)
500mm(100mm以内)	60kg ※1	40kg
600mm(100mm以内)	40kg	40kg
750mm(100mm以内)	25kg	25kg

※1 ブラケットピッチ500mmの間に
複車1個あたり30kgを2個まで
吊る事が可能



- 注) ・吊り下げ物を吊るす場合、
複車に衝撃を加えないでください。
脱輪する可能性があります。
- ・複車を25度以上傾けると
天井ブラケットと接触します。
- ・複車の戸車にガタツキが発生した
場合、速やかに交換してください。
- ・ストッパーに大きな衝撃を
加えないでください。
- ・取付ビスの緩みを定期的にご
確認ください。

■ 部品明細

※本製品はセット販売ではありません。

番号	品名	【品番】	付属品
①	レール	【MTC-HR2000/3000/4000】	
②	カーブレール	【MTC-HR200R】	
③	複車	【MTC-4W】	
④	天井ブラケット	【MTC-OB】	
⑤	取付調整金具	【MTC-AB】	・M5×12 十字穴付きなべ小ねじ (3点セムス) 2本
⑥	連結部品	【MTC-JB】	・波型ロールピン 2本 ・M4×8 六角穴付き止めねじ 2本
⑦	レール溝カバー	【MTC-HRC】	・M4×8 六角穴付き止めねじ 2本
⑧	エンドストッパー	【MTC-ES】	・φ4×13ドリルねじ(なべ) 1本
⑨	傾斜ブラケット	【MTC-KB】	・M5×12 十字穴付きなべ小ねじ (3点セムス) 2本
⑩	縦カーブレール	【-】受注生産品	

■ ご用意ください。

- ・躯体への取付ねじ
- (推奨) 天井ブラケット用
 - ① M5十字穴付きトラス小ねじ
 - または
 - ② φ4.5十字穴付きトラスタップねじ
- 取付調整金具用
 - ③ M8ボルト・ナット
- ・呼び2六角棒スパナ(M4止めねじ固定用)
- ・呼び13スパナ(傾斜ブラケットM8ボルト調整用)
- ・充電ドライバー ・プラスドライバー

製品のお問い合わせは
最寄りのダイケン営業所まで



●受付時間 月-金 9:00~12:00/13:00~17:00
(土・祝日・年末年始・夏季休暇等除く)
■本社: 大阪市淀川区新高2-7-13 TEL (06) 6392-5321
■ホームページ: www.daikun.co.jp

札幌支店 ☎(011)881-3121
(北海道エリア)

東京支店 ☎(03)3633-6551
(東京23区エリア)

名古屋支店 ☎(0586)77-7561
(愛知・岐阜・三重・富山・石川・福井・浜松エリア)

大阪支店 ☎(06)6392-5556
(大阪・兵庫・奈良・京都・和歌山・滋賀エリア)

盛岡営業所 ☎(019)908-2202
(岩手・青森・秋田エリア)

仙台営業所 ☎(022)235-4380
(宮城・山形・福島エリア)

埼玉営業所 ☎(048)667-9381
(埼玉・栃木・群馬・長野・新潟エリア)

千葉営業所 ☎(043)460-2010
(千葉・茨城エリア)

西関東営業所 ☎(042)722-5040
(神奈川・山梨・一部都下エリア)

静岡営業所 ☎(054)237-5375
(静岡エリア) ※浜松エリアは名古屋支店へ

岡山営業所 ☎(086)297-9100
(岡山・四国4県エリア)

広島営業所 ☎(082)294-9181
(広島・島根・角取・山口エリア)

福岡営業所 ☎(092)482-8112
(九州7県・沖縄エリア)

特販営業所 ☎(03)3633-6552
(神奈川県)

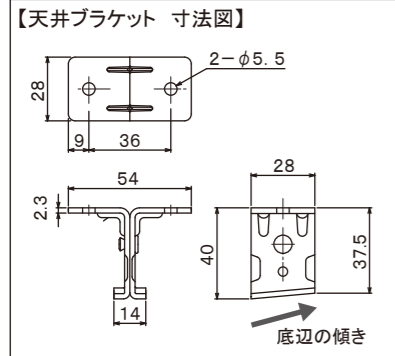
よくあるお問い合わせを
ホームページで公開中!
QRコード読み取りで表示



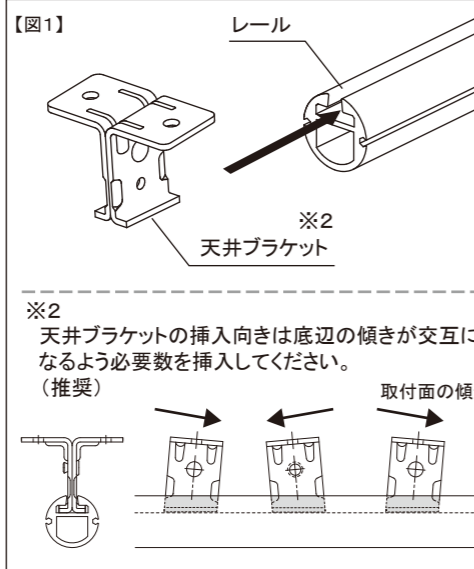
施工方法

1 レール、天井ブラケットの取付け

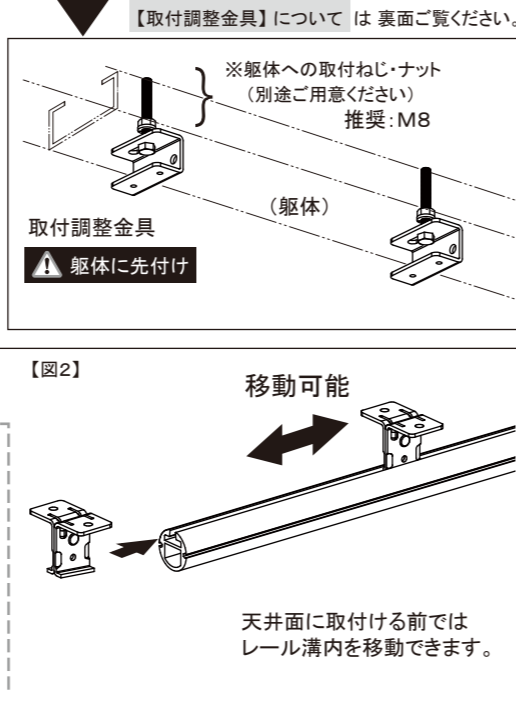
1. 天井ブラケットをレールに差し込みます。【図1】【図2】



【取付調整金具】を使用しない場合



【取付調整金具】を使用する場合



レールを左右に動かさない場合、複車も挿入してください。複車をレールの端部から挿入できない場合は、複車を先に挿入してください。

2. 右ページを参照し、必要に応じて部品を取付けてください。

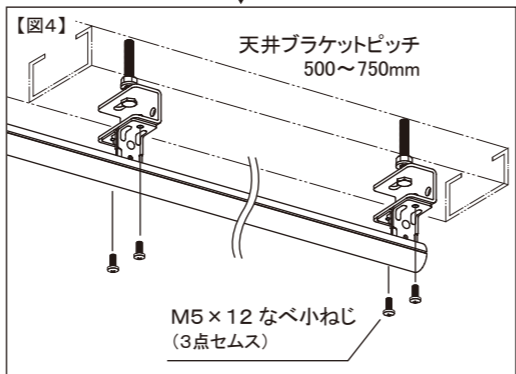
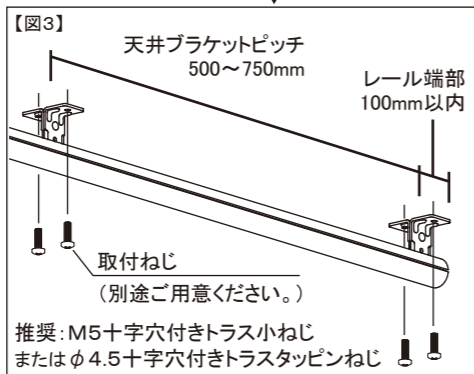
縦ケーブルレールの取付けは裏面をご覧ください。



3. 躯体等に取り付けます。【図3】

【取付調整金具】を使用する場合
取付調整金具に天井ブラケットをなべ小ねじ（付属品）で組付けます。【図4】

レール端部および連結部では100mm以内に天井ブラケットを取付けてください。
天井ブラケットのみで躯体への取付ねじは付属しません。ご注意ください。



2 複車の取付け

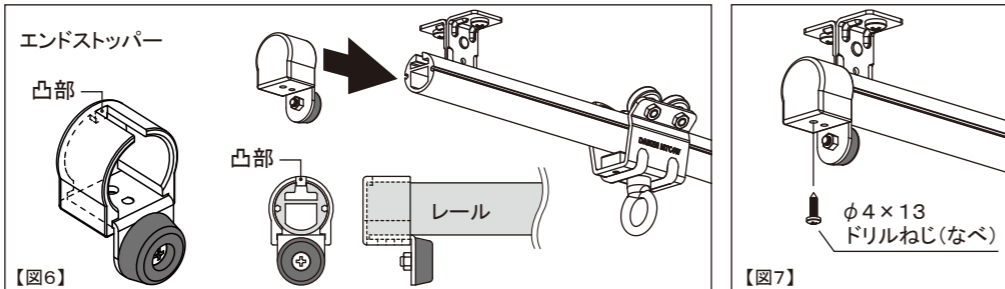
レール端部より複車を挿入します。【図5】



3 エンドストッパーの取付け

レール端部にエンドストッパーを挿入し、レールにドリルねじ（付属品）で固定します。【図6】【図7】

エンドストッパーの凸部（右図参照）をレールの溝に入れ、回転しないことを確認してください。



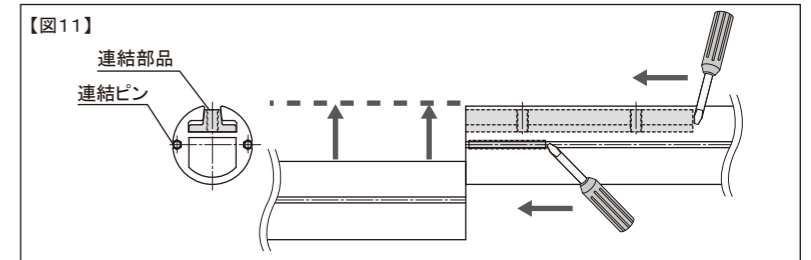
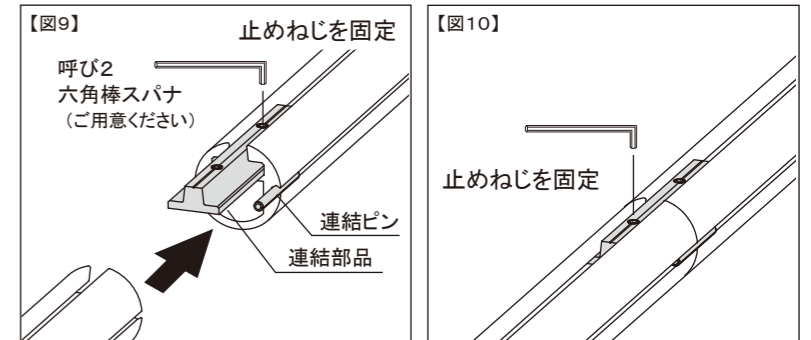
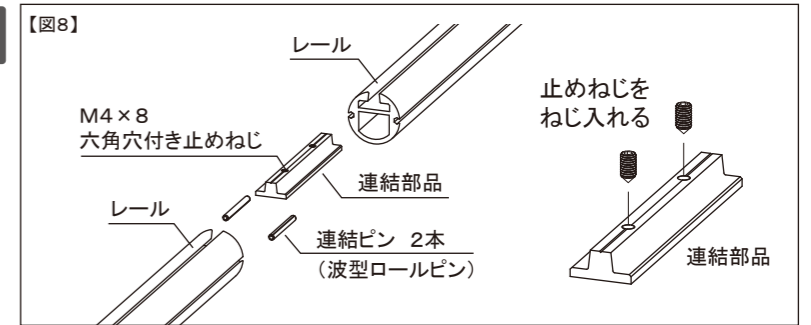
レールの連結

- 連結部品に止めねじを底面から出ない程度にねじ入れます。【図8】
- 連結するいずれか一方のレール溝に連結部品と付属の連結ピンを半分程挿入し、呼び2六角棒スパナで止めねじを固定します。【図9】
- 他方のレールを継ぎ合わせ、連結部品と連結ピンをレールの継ぎ中央まで移動させ、止めねじで固定します。【図10】

レールをカットする場合、レールの長手方向に対して垂直にカットしてください。

※レール両端部に30mm程度余裕がない場合

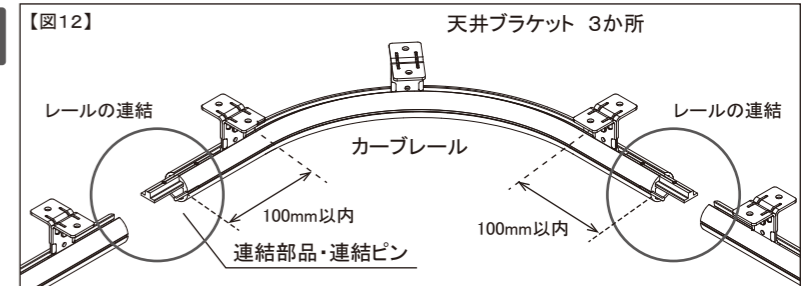
一方のレール溝に連結部品と連結ピンを挿入しておき、レール同士を合わせながらマイナスドライバー等で部品端部をたたき、レールの継ぎ中央まで移動させる方法があります。【図11】



カーレールの取付け

カーレールの両端と中央の3か所にブラケットを入れてください。【図12】

レールを継ぐ場合は、上記「レールの連結」を参照してください。



レール溝カバーの取付け

複車が大きく振れることが想定される場合やレール溝のほこり防止の為に取付けてください。

- 天井ブラケットピッチ内に納まるように両端をカットしてください。（レール溝カバー長さ720mm）【図13】①
- レール溝カバーに止めねじを底面から出ない程度にねじ入れます。【図13】②
- レールに挿入後、呼び2六角棒スパナで止めねじを固定します。【図13】③

