

マテハン用部品 3次元パイプレール MTC型 NEW

耐荷重

40 kg用

高低差対応のカーブレールによるスムーズな吊り下げ物の搬送が可能

(PAT.P)

POINT
1

上下方向の
カーブレールも可能

高低差のあるカーブレールにより吊り下げ物の搬送、障害物を避けたレイアウトなど、設置場所の条件に柔軟に対応。

POINT
2

最小R200のカーブレール

狭いスペースや障害物の多い作業現場への設置にも柔軟に対応。

POINT
3

任意の位置に取付可能な
ブラケット

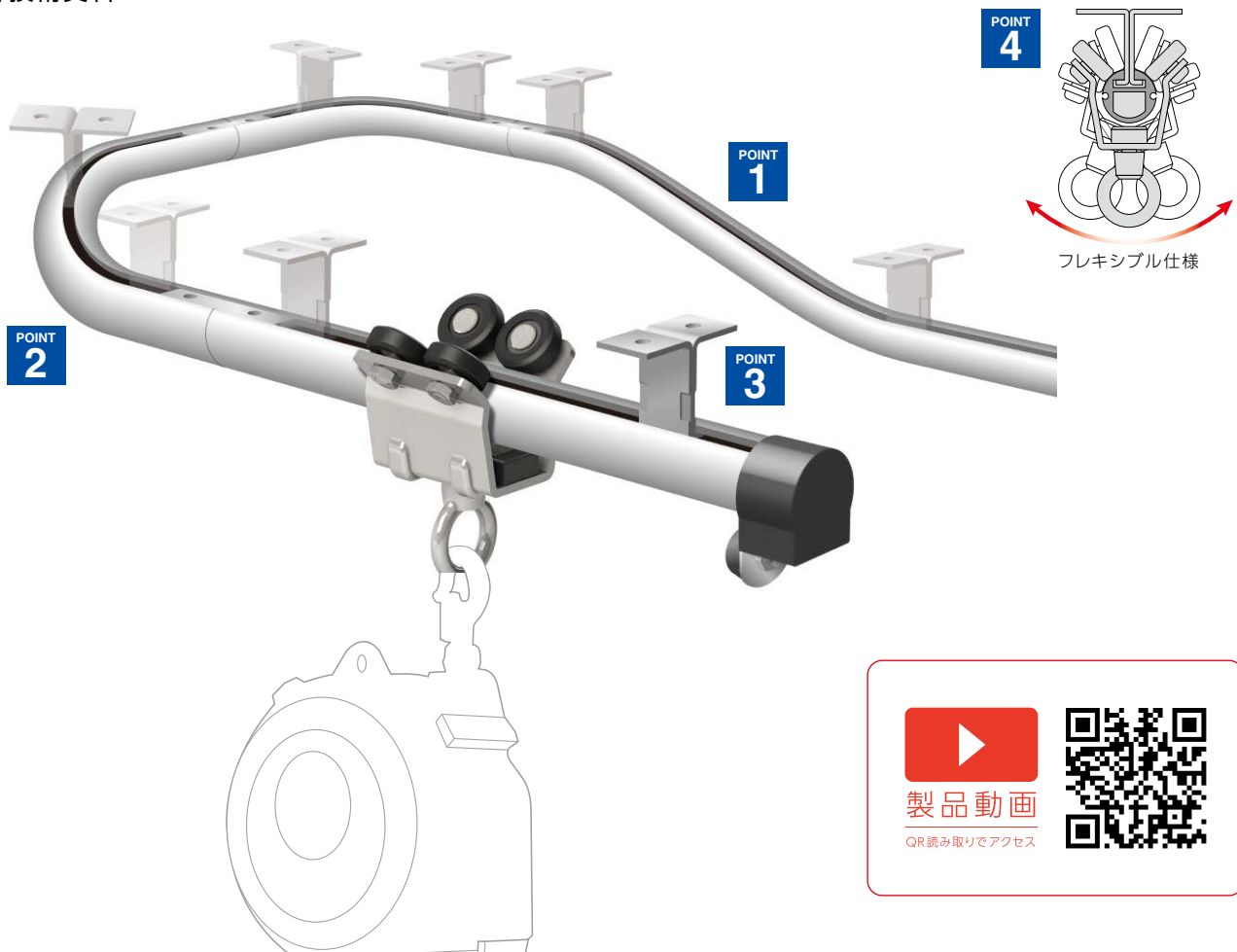
天井ブラケットはレールに設けられた溝に沿って自在にスライドができ、任意の位置に取付け可能。

POINT
4

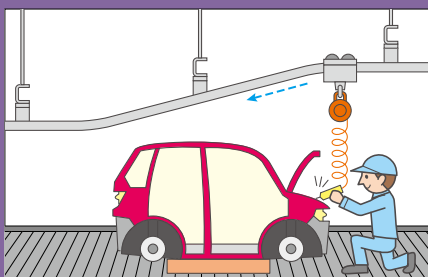
フレキシブル仕様の吊車

吊車が丸型レールの外周を走行するため、レールを中心とした回転方向にフレキシブルに可動。スムーズな走行により、工具の自在な操作を実現。

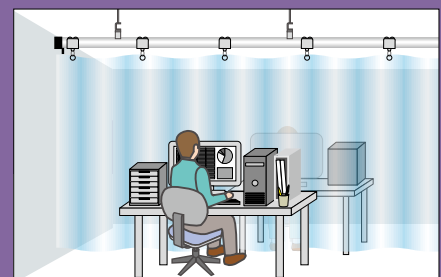
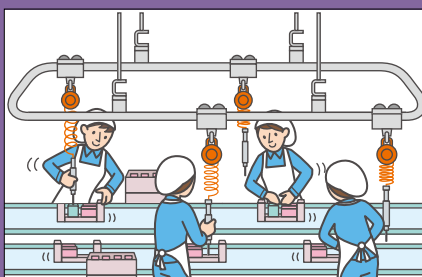
■ 設計技術資料…P114



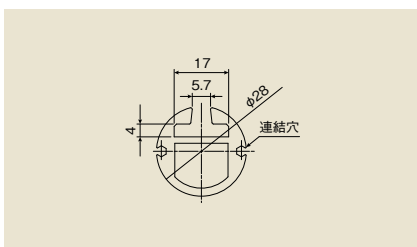
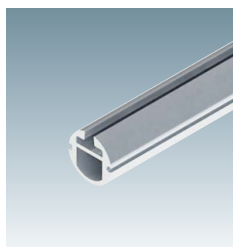
■ 用途例



工場の組立作業に



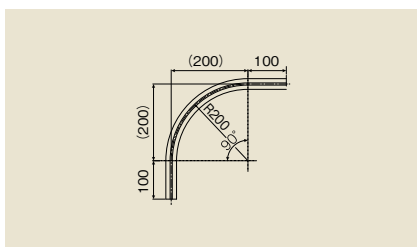
ビニールカーテン等の吊り下げに



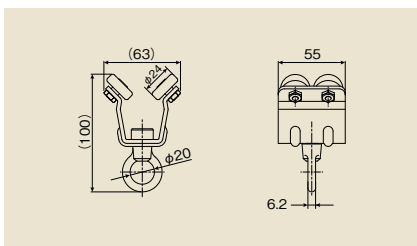
MTCレール

MTC-HR2 (2000mm)
MTC-HR3 (3000mm)
MTC-HR4 (4000mm)

- 直線のレール
- A6063S-T5 アルマイト
- ※上下方向のカーブレールはP.114参照

MTCカーブレール
MTC-HR200R

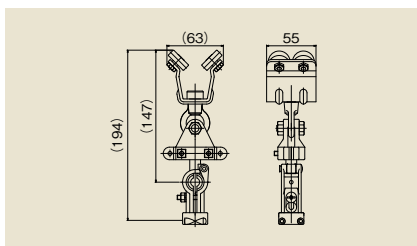
- 水平方向のカーブレール
- A6063S-T5 アルマイト
- ※取付方法はP.114参照
- ※断面形状はMTCレールと同じ
- ※上下方向のカーブレールはP.114参照



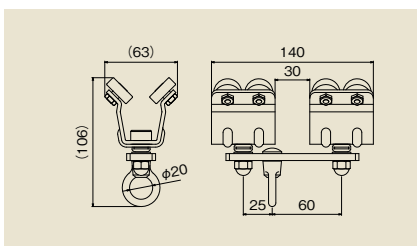
MTC複車

MTC-4W
耐荷重:40kg (1個当り)

- 吊下げ物移動用
- SS400 (三価クロメート)、樹脂、他
- ベアリング入り

MTCケーブル用吊車
MTC-4WK

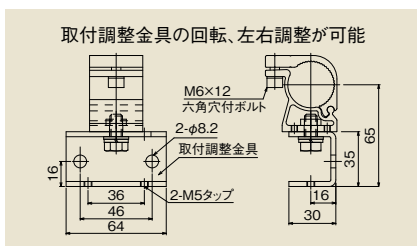
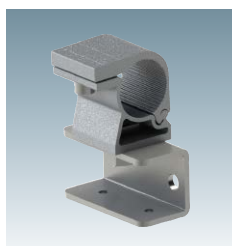
- ケーブル取付用
- SS400 (三価クロメート)、樹脂、他
- ※ケーブル適合径 $\phi 10 \sim \phi 20$ mm



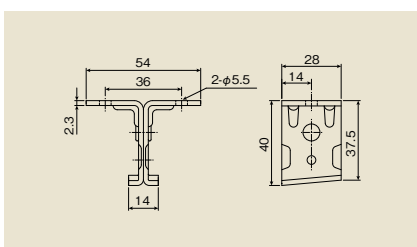
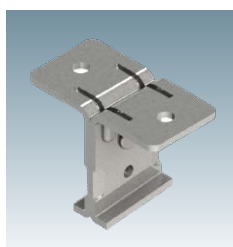
MTC落下防止付複車

MTC-4SW
耐荷重40kg (1個当り)

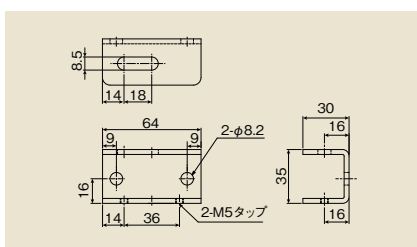
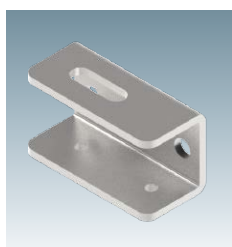
- 落下防止付きの複車
- 衝撃によるレールからの落下を防止 (40kg、30cm以下の落下に対応)
- SS400 (三価クロメート)、樹脂、他

MTC GFブラケット
MTC-GFB

- SUS社製GFフレーム取付用 (対応品番: GFF-000、GFF-017、GFF-019、GFF-054)
- SS400 (三価クロメート)、他
- M5×12座金組込み十字穴付きなべ小ねじ付属 (天井ブラケット用)
- ※上下方向のカーブレールには使用不可

MTC天井ブラケット
MTC-OB

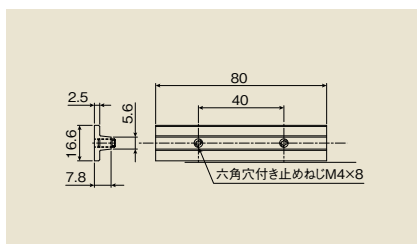
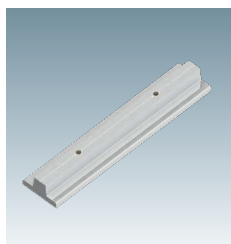
- 天井取付用
- SS400 (三価クロメート)、他
- ※推奨取付ねじ: M5トラス小ねじ または $\phi 4.5$ トラススタッピンねじ (別途ご用意ください)

MTC取付調整金具
MTC-AB

- 天井ブラケットの取付調整用
- SS400 (三価クロメート)
- M5×12座金組込み十字穴付きなべ小ねじ付 (天井ブラケット用)

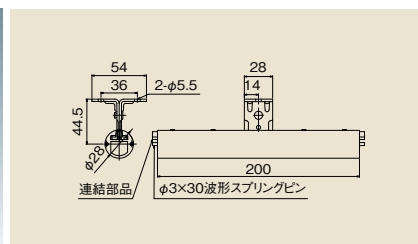
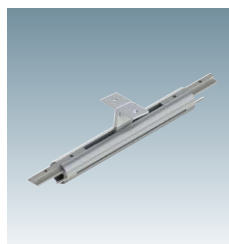


価格表
ページ 144



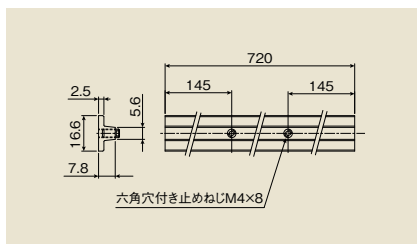
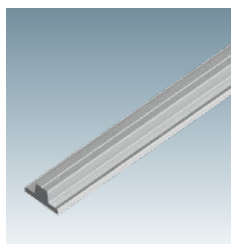
MTC連結部品
MTC-JB

- レールの連結用
- A6063S-T5 アルマイト
- 六角穴付き止めねじM4×8付属
- φ3×30波形スプリングピン2本付属
- ※取付けには六角レンチが別途必要



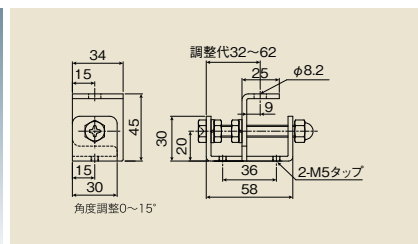
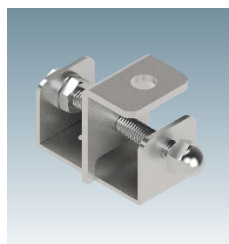
MTC脱着レールユニット
MTC-DHR

- メンテナンス用
- SS400 (三価クロメート)、A6063S-T5アルマイト、他
- 脱着レールの取付位置で複車の入れ替えが可能
- ※取付けには六角レンチが別途必要



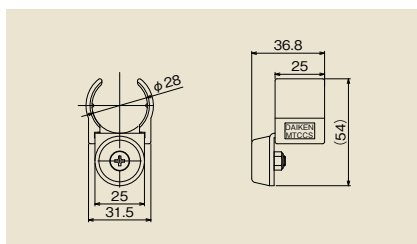
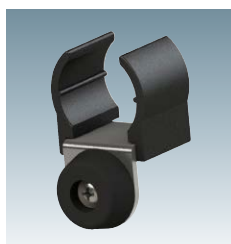
MTCレール溝カバー
MTC-HRC

- レール溝埋め用
- A6063S-T5 アルマイト
- 六角穴付き止めねじM4×8付属
- 直線レール用
- ※取付けには六角レンチが別途必要



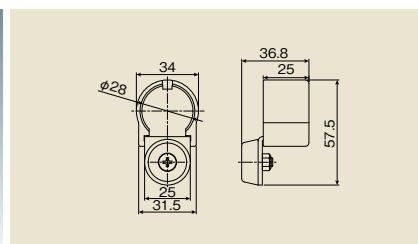
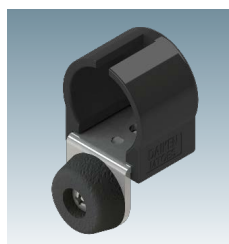
MTC傾斜ブラケット
MTC-KB

- レール傾斜部の天井ブラケット取付用
- SS400 (三価クロメート)、他
- M5×12座金組込み十字穴付きなべ小ねじ付 (天井ブラケット用)



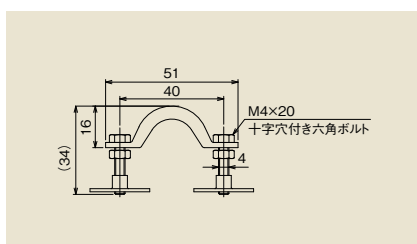
MTC中間ストッパー
MTC-CS

- レール中間部用
- SS400 (三価クロメート)、樹脂、他
- φ4×16ドリルねじ (なべ) 付属 (レール固定用)
- ※後付け可能



MTCエンドストッパー
MTC-ES

- レール端部用
- SS400 (三価クロメート)、樹脂、他
- φ4×16ドリルねじ (なべ) 付属 (レール固定用)



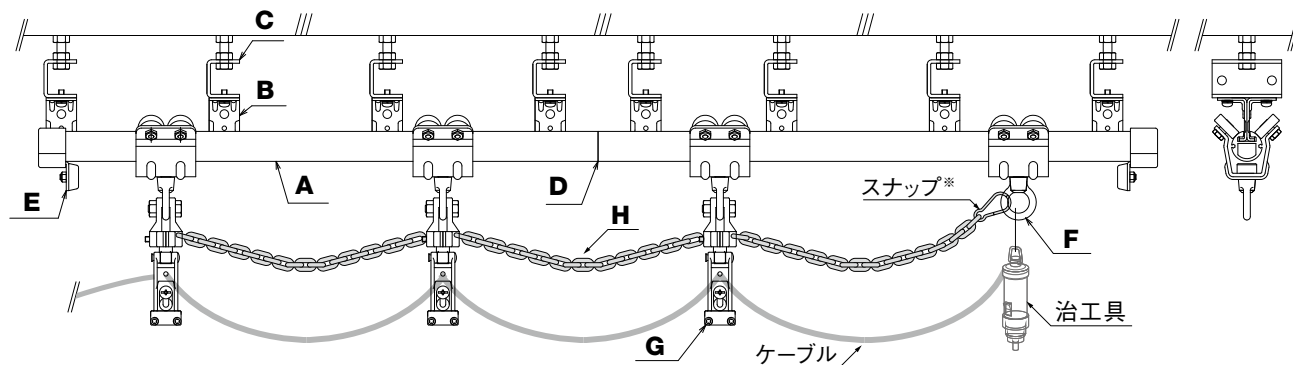
MTCレール落下防止部品
MTC-SK

- レールの落下防止用
- SUS304、他
- ※後付け不可
- ※取付方法はP.114参照

設計・技術資料 3次元パイプレール MTC型

設置例

長さ2000mmのレール(2本)を天井ブラケットで設置し、複車を1個、ケーブル用吊車を3個使用し、治工具(25kgブラケットピッチ750mm)を吊り下げた場合。



A	B	C	D	E	F	G	H	
レールL2000mm MTC-HR2	天井ブラケット MTC-OB	取付調整金具 MTC-AB	連結部品 MTC-JB	エンドストッパー MTC-ES	複車 MTC-4W	ケーブル用吊車 MTC-4WK	けん引チェーン #3 JC	
2本	8個	8個	1個	2個	1個	3個	1本(6m)	合計(定価)
5,600円×2本	1,100円×8個	850円×8個	1,100円×1個	1,100円×2個	5,500円×1個	8,600円×3個	4,500円×1本	65,900円

※直接天井ブラケットを付ける場合は取付調整金具は不要。躯体への取付ねじは別途ご用意ください。 ※スナップは別途ご用意ください。価格に消費税・運賃・工事費は含まれておりません。

荷重設定

レール(耐荷重/ブラケットピッチ)			吊車
60kg / 500mm	40kg / 600mm	25kg / 750mm	複車: 40kg

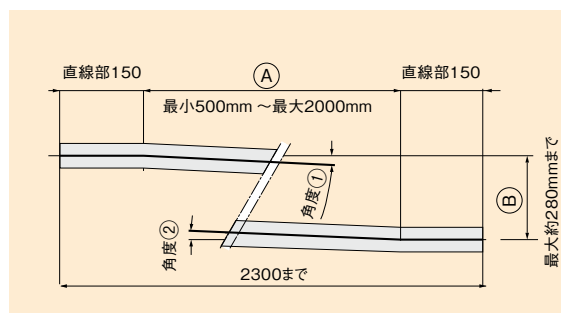
※レールの耐荷重は、ブラケットピッチ間に負荷できる最大の値です。ブラケットピッチ間に吊車が集まり、耐荷重を超えないようにしてください。

※複車は走行距離200,000m(直線レール、水平方向のカーブレール)を基準に設計しています。保証値ではありません。

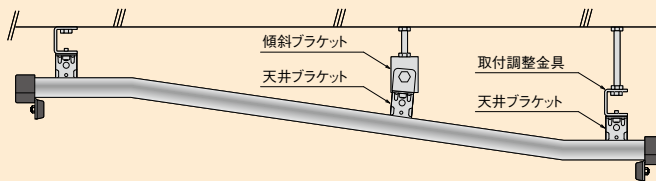
上下方向のカーブレール(受注生産品)

- A、Bの寸法を決めて、お問い合わせください。
- 自由走行の推奨角度は12mm/1000mm(0.69°)になります。
- 角度①②=0°~約8°となります。(角度①=角度②) 許容公差:長さ±5mm、角度±1°

※価格などの詳細は、最寄りの当社営業所までお問い合わせください。

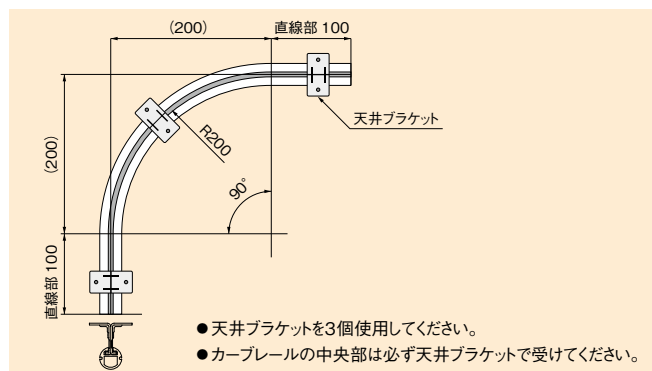


■ 設置例 上下方向のカーブレール



- 躯体への取付ねじ(吊りボルト)は別途ご用意ください。
- レールの傾斜部は、傾斜ブラケットを使用してください。

水平方向のカーブレールの取付け



- 天井ブラケットを3個使用してください。
- カーブレールの中央部は必ず天井ブラケットで受けてください。

レール落下防止部品

