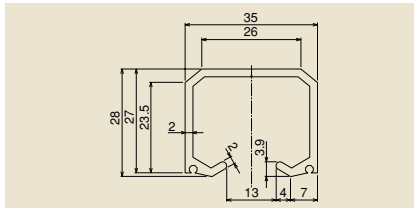
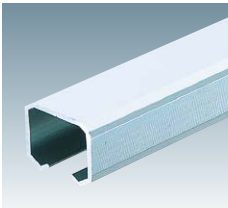


MT型

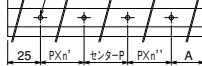
●静かでなめらかな走行性を実現。アルミレールの使用荷重は最大15kgです。軽量の器具に最適です。

⚠ ●ドアハンガー、インテリアドアハンガー、マテハン用部品MTH2型/MTH3型との互換性は
ありません。カーブレールはできません。
●シート・ネットの下部には必ず振れ止め(別途)を使用してください。



マテハンアルミレール
10M-R09S (910mm)
10M-R18S (1820mm)
10M-R27S (2730mm)

●A6063S-T5アルマイト
●取付ねじ:呼び径4×25 トラストタピン(ユニクロ)付
※2018年4月より取付穴
ピッチが変更になりました。



品番	サイズ		取付穴ピッチ			穴数
	L	P×n''	センター-P	P×n''	A	
10M-R09S	910	287×1	287	287×1	24	4
10M-R18S	1820	295×3	295	295×2	25	7
10M-R27S	2730	298×4	296	298×4	25	10

ブラケットは壁付け、天井付けの両方に対応可能

- 壁付けの場合……左図A部により取付け(推奨取付ねじ:M5)
- 天井付けの場合……左図B部により取付け(推奨取付ねじ:W3/8" (M8))

⚠ ブラケット間(約300mmピッチ)に30kg以上かからないようにブラケットの数を増やして調整してください。

ブラケットの取付パターン紹介

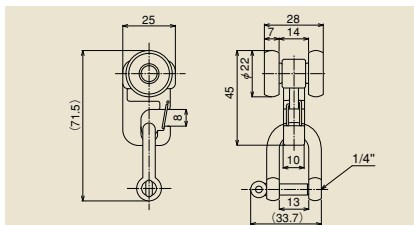
ボルトの数が上がるほどレールは安定します

⚠ 寸切りボルト、ナット、ばね座金は別途ご用意ください。(推奨寸法:W3/8、M5、(M8))

アイボルト付き戸当り (ビニールカーテン等の端部固定用)

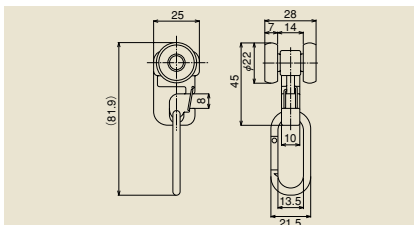
- アイボルト付き戸当りは左図のように高さ調整が可能です。
- マテハン単車の種類に合わせて調整し、六角ナットで締め付けてください。

調整範囲 51.5~62mm



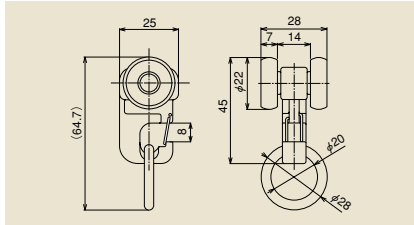
マテハンシャックル付き単車
MT-2WHSY
耐荷重15kg (1個吊り当たり)

●胴:亜鉛ダイカスト(ニッケルクロムメッキ)
●戸車:ポリアセタール
●パネ:ステンレス
●シャックル:スチール(ユニクロ) ※ネジ部が脱着できるシャックルタイプ



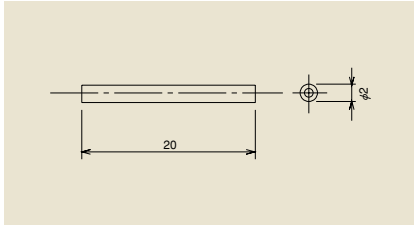
マテハンスナップ付き単車
MT-2WHSN
耐荷重15kg (1個吊り当たり)

●胴:亜鉛ダイカスト(ニッケルクロムメッキ)
●戸車:ポリアセタール
●パネ:ステンレス
●スナップ:ステンレス ※ワンタッチで引っかけられるスナップタイプ



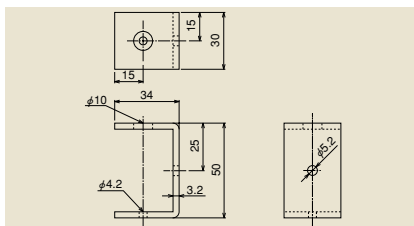
マテハンリング付き単車
MT-2WHL
耐荷重15kg (1個吊り当たり)

●胴:亜鉛ダイカスト(ニッケルクロムメッキ)
●戸車:ポリアセタール
●パネ:ステンレス
●リング:スチール(ユニクロ) ※Sフック等を引っかけるリングタイプ



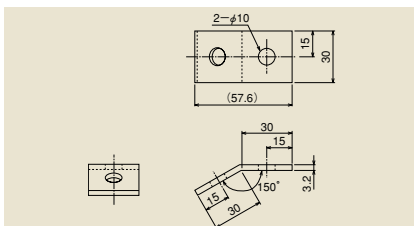
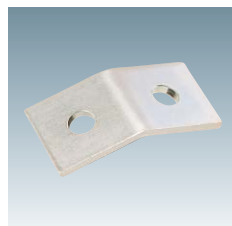
マテハン連結ピン
MT-JP

●SUS420J2
※レールの接続部品



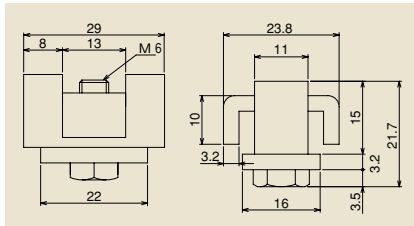
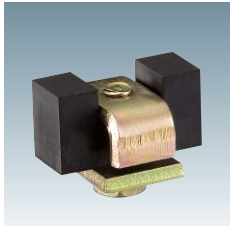
マテハンブラケット
MT-B

●スチール(ユニクロ)
●レールとの取付ねじ、ナット:M4×12 ばね座金組込みなべねじ1本、M4ナット1個付
●天井付け、壁付けの両方に使用できます。



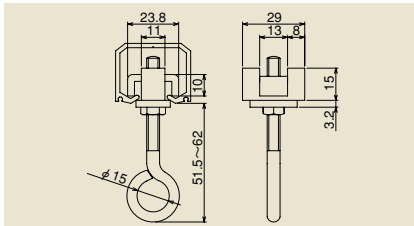
マテハン振れ止め金具
(3枚セット)
MT-FK

●スチール(ユニクロ)



SD戸当り
SD10-ST

●クッション:ネオブレンゴム
●コ型ナット、座金:スチール(クロメート)
●締付ボルト:M6×20
●荒っぽい使用が予想される場合は2コ並べてご使用ください



マテハンアイボルト付き戸当り
MT-AST

●クッション:ネオブレンゴム
●コ型ナット、座金:スチール(クロメート)
●アイボルト:スチール(ユニクロ)
●ビニールカーテン等の端部固定用

⚠ ●マテハン単車に15kg以上かけないでください。●1つのマテハンブラケット間に30kg以上かからないようにしてください。●ぶら下がったりしないでください。●走行時、戸車の摩擦粉により異常音または走行抵抗が大きくなった場合は点検を行い、各部品に異常または破損が見られたら、すみやかに新品と交換してください。●インテリアドアハンガー・ドアハンガーとの互換性はありません。●常温下定格荷重の下で延走行距離100,000mを基準に設計されております。