

# SD20型



P191



P219



<b>扉質量</b>  <b>120 kg以下</b> <small>扉1枚当り 複車2個吊り</small>	<b>水平レール</b>  	<b>レール天付け</b>  	<b>レール壁付け</b>   <small>横受使用で壁付可</small>	<b>扉枚数</b>  <ul style="list-style-type: none"> <li>1枚：片引き</li> <li>2枚：1本のレールで両引き</li> <li>2枚：2本のレールで両引き など</li> </ul>
--	----------------------	-----------------------	--	---

木製扉用	公共施設向け	学校向け	必要レール 上部 (下部は選択)
鋼製扉用	一般住宅向け	室外対応	部品 必要部品を 選択



- 1 屋内出入口や間仕切り用の引戸金具
- 2 天井直付けの他、壁付け（横受使用）にも対応
- 3 プレート、横受、ガイドローラ等の部品は耐久性に優れたステンレス製（SUS304）

SD20レール

SD20横受（壁付け時）

扉を止める位置決めに  
SD20戸当り

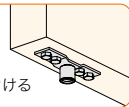
対応扉厚 30mm以上

ガイドローラの軌道用  
施工に応じて選択可能（P119）

- ガイドレール
- リップガイドレール

**STUDY**

ガイドレールを施工する場合  
ガイドローラは扉下部に取付ける

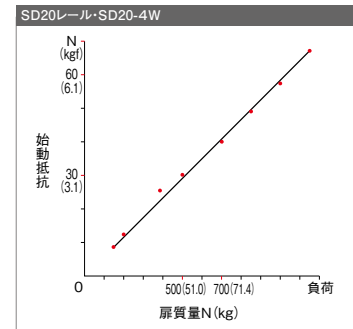


注油の手間のないオイルレスメタル（含油焼結合金）を車に使用

- SD20複車
- SD20プレート

※延走行距離約50,000m  
(常温下・定格荷重において)

■扉 閉扉カグラフ(引戸)



扉の振れ止めに  
SD20ガイドローラ

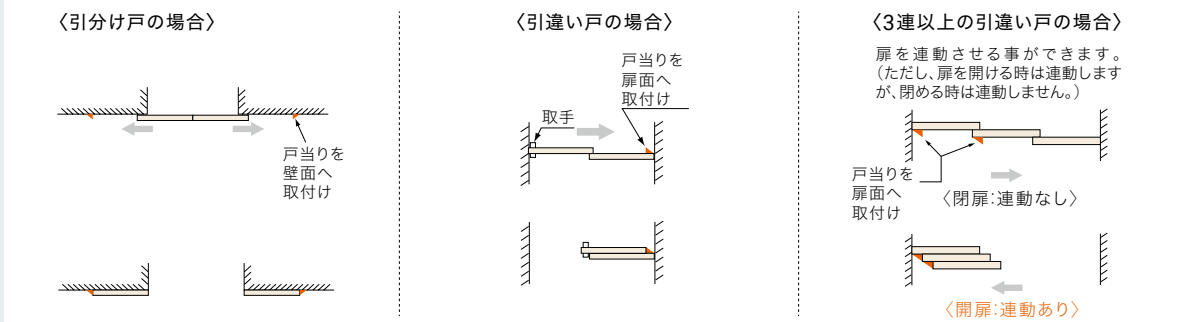
※「SD20ガイドローラ」使用の場合（幅24mm・深さ26mm以上）の溝加工が必要  
※「SD15ガイドレール（P116）」と「SD15ガイドローラ（P117）」の組み合わせも可能。

片引きイメージ

**POINT**

引分け戸、引違い戸、3連引違い戸などに対応

※SD15面付戸当りを使用した場合



●学校や公共施設等の不特定多数の人が使用される所では、必ず扉を壁に当てて止めてください。

SD20  
次ページ

インテリア  
ハンガー

引戸金具

折戸金具

パーティション金具

重量扉用引戸金具

木製折戸用金具

Q&A

SD7

SD10

SD10-X2S

SD40

SD15

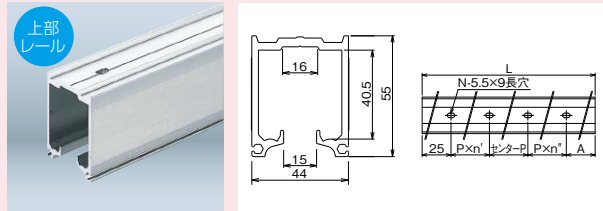
SD20

# SD20型

## SD20部品〈必要部品をお選びください〉

…レール …戸車 …プレート …戸当り …ガイド …その他部品

天付け・壁付け対応のアルミレール ※壁付けの場合はSD20横受を使用

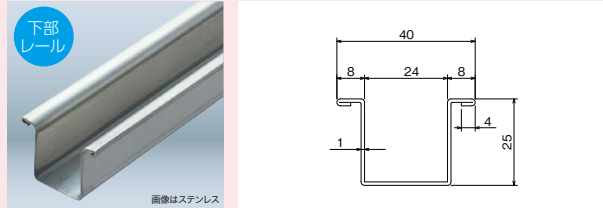


SD20レール

- A6063S-T5 (アルマイト) シルバー/ブロンズ
- ※レール連結部のレベルを合わせ、走行を良くする連結ピン (SD20-JP) を連結時に使用。
- ※レールを埋め込む場合は彫り込み幅46mm以上推奨。

品番		サイズ	取付穴ピッチ				穴数
シルバー	ブロンズ	L	P×n'	センターP	P×n"	A	N
SD20-R18S	SD20-R18B	1820	295×3	295	295×2	25	7
SD20-R27S	SD20-R27B	2730	298×4	296	298×4	25	10
SD20-R36S	SD20-R36B	3640	299×6	301	299×5	25	13

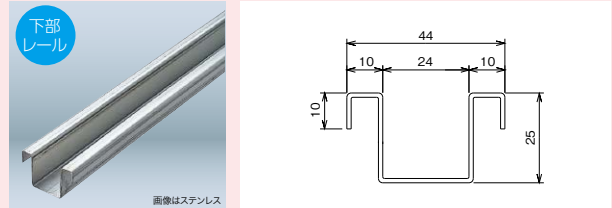
ガイドローラの軌道用。施工に応じて選択可能



ガイドレール  
#3S-GR (ステンレス)  
#3 GR (スチール)

- 定尺寸法: 1820, 2730, 3640
- ステンレス SUS304製、スチール SGCC

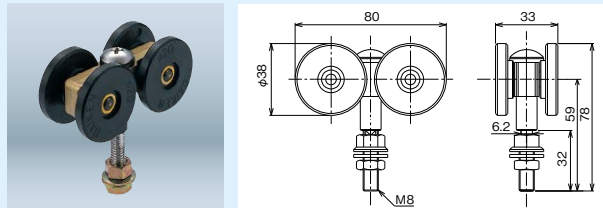
ガイドローラの軌道用。両端の下向きリップがアンカー代わりに



リップガイドレール  
#3S-NGR (ステンレス)  
#3 NGR (スチール)

- 定尺寸法: 1820, 2730, 3640
- ステンレス SUS304製、スチール SGCC

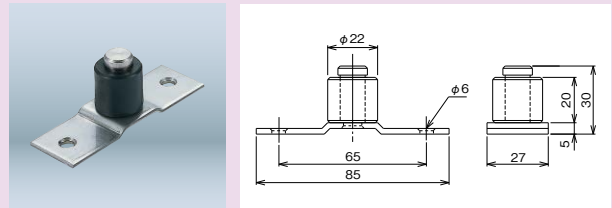
軸受部に注油の手間のないオイルレスメタルを使用



SD20複車  
SD20-4W

- 車 : Gナイロン
- 胴 : アルミダイカスト (塗装)
- ボルト : M8 (SUS304)
- 皿形座金ナット1コ、平座金1枚、ナット1コ付き
- 車径φ38

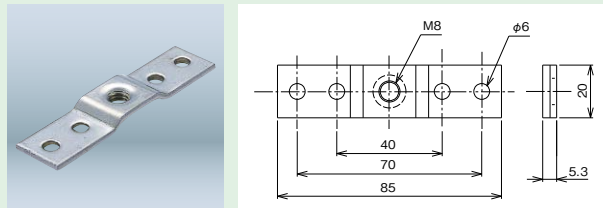
扉の振れ止め用。ローラが回転しスムーズ開閉



SD20ガイドローラ  
SD20-GR

- ローラ : ポリアセタール
- 本体 : SUS304
- 取付穴φ6 2ヶ所
- ※扉厚が薄い場合は、SD15ガイドローラを使用。

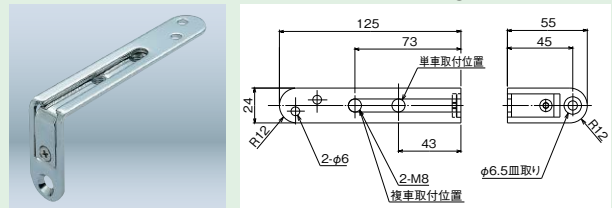
扉と戸車の取り付け用



SD20プレート  
SD20-PT

- SUS304
- 取付穴φ6 4ヶ所

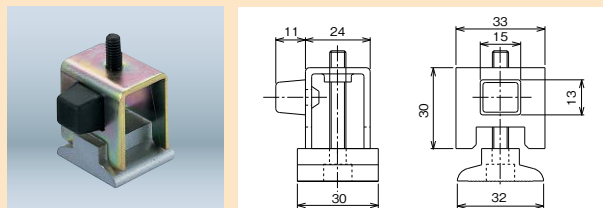
扉とレールのスキマを短くしたい場合に〈扉質量80kgまで〉



SD15インサイドプレート  
SD15-SPL

- SS400 (ニッケルクロムメッキ)
- 扉との取付ねじ付
- 呼び径5×35なベタッピンねじ2本
- 呼び径5×35皿タッピンねじ1本 (ステンレス)
- M4×10皿ねじ1本 (ステンレス)
- ※扉厚30mm以上が必要。
- ※彫り込み加工が必要です。 ※スキマは約13~15mm。

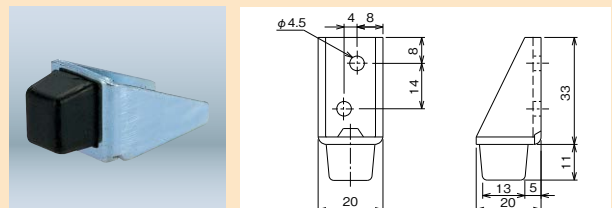
扉を止める位置決めに。衝撃を緩和するゴム付タイプ



SD20戸当り  
SD20-CSS (シルバー)  
SD20-CSB (ブロンズ)

- 上板 : SPHC (メッキ)
- クッション : クロロブレンゴム
- 化粧台 : 亜鉛ダイカスト (シルバー/ブロンズ)
- ※レールの色に合わせて化粧台の色を指定してください。

戸当りを壁面や扉面に直接取り付けられる場合に



SD15面付戸当り  
SD15-ST

- 本体 : SPCC (メッキ)
- クッション : クロロブレンゴム
- 取付ねじ : 呼び径4×25トラスタッピンねじ2本付



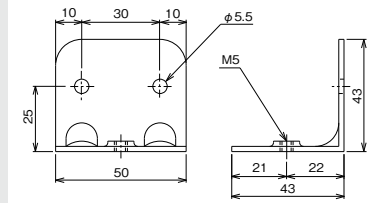
SD20部品〈必要部品をお選びください〉

…レール …戸車 …プレート …戸当り …ガイド …その他部品

SD20レールを壁付けする際に使用

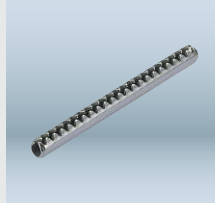


SD20横受  
SD20-SB

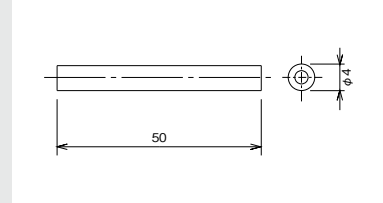


- SUS304
- レールとの取付ねじ付 M5×10トラスねじ (SUS304)  
※レールを取付ける際は、電動ドライバー等は使用しないでください。
- 壁への取付穴φ5.5 2ヶ所

SD20レール同士の連結に使用



SD20連結ピン  
SD20-JP

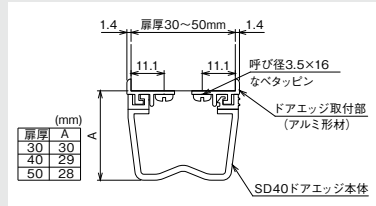


- SUS420J2

戸先側の小口へ取り付けることで衝撃の緩和・安全性向上に



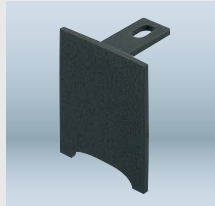
SD40ドアエッジ



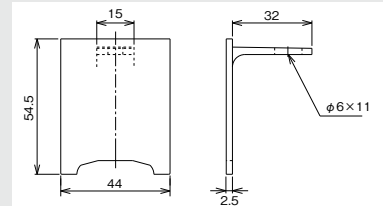
- 本体 : 軟質+硬質PVC
- 取付座: A6063S-T5 (アルマイト) シルバー
- 扉厚30~50mm用
- 取付ねじ: 呼び径3.5×16なベタピンねじ18 (22) 本付
- サイズは2000、2500mm

色	品番	サイズmm
アイボリー	SD40-E20W	2000
	SD40-E25W	2500
ブラック	SD40-E20	2000
	SD40-E25	2500

レール端部の目隠しに使用

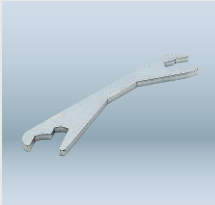


SD20エンドキャップ  
SD20-EC

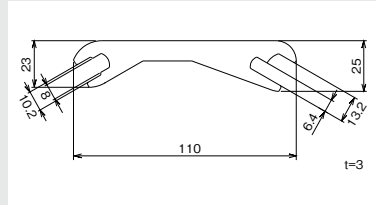


- PP  
※車止めとしての使用不可。

SD20 複車の調整用。オリジナル万能スパナ



専用スパナ  
SD15-HS

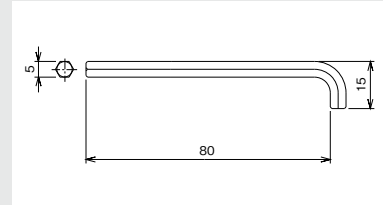


- SPHC (メッキ)

SD20戸当りの調整用六角レンチ



専用レンチ  
SD15-HW



- SCM3