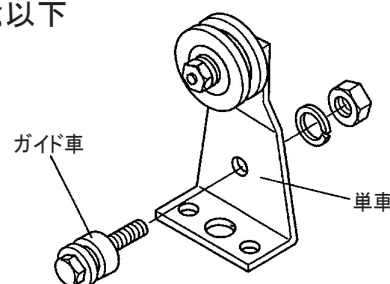


FTドアハンガー 単車 取付説明書

#100単車【FT100-2W】: 扉重量2個吊り当り 80 kg以下
#200単車【FT200-2W】: 扉重量2個吊り当り 150 kg以下

1 ガイド車部のナットを緩めて、単車本体からガイド車を外します。 【図1】 参照

【図1】



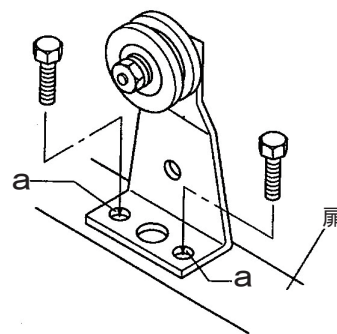
2 扉に単車を2個取付けます。
(扉の種類により取付方法を使い分けてください。)

A. 扉が直線走行だけする場合(カーブレールを使わない場合)

【図2-A】 参照

- 【図2-A】の両端の穴a(FT100...φ9、FT200...φ11)を利用して扉の上端部にネジ止めします。
- 扉が鉄製の場合は、直接溶接しても取付けられます。

【図2-A】



B. カーブレールを使う扉の走行の場合

(FT回転軸[#100/#200]と必要に応じてプレートを使用してください。)

●プレートを使用した場合 【図2-B】 参照

【図2-B】

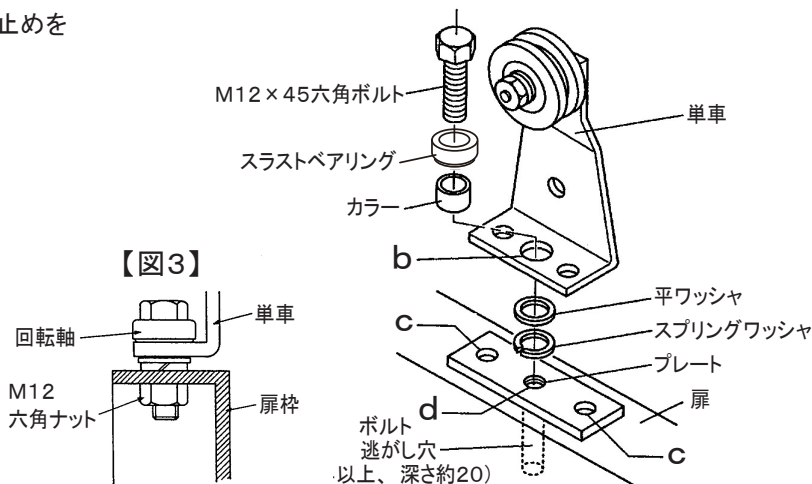
- ①扉上端部にプレートの穴c(φ11)を利用してボルト止めするか、または溶接止めします。

注意 扉に回転軸のボルトを逃がすための穴(φ14以上、深さ約20)が必要です。

- ②単車の穴b に回転軸をさしこみます。
- ③回転軸のボルト(M12)をプレートのネジ穴(穴d) にネジ止めします。

- 鉄製扉の場合は、プレートを使わず回転軸のボルトを直に扉に固定することができます。

【図3】 参照

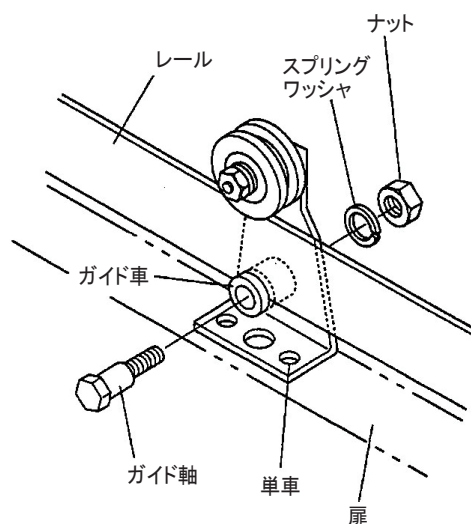


【図3】

3 扉ごと持ち上げて、単車をレール上に載せます。
(ブラケットに当たらない側へ載せてください。)

4 ガイド車の溝をレールに合わせながらガイド軸を通し、
1 で外した位置に再度取付けてスプリングワッシャーとナットで締め付けてください。 【図4】 参照

【図4】



注意

- ・レールがしっかりと取付けられているか確認してください。
- ・単車やプレートを扉に取付けたとき、または溶接したときは外れ落ちることがないか確認してください。
- ・単車およびガイド車がレールから外れていないか確認してください。
- ・指をはさまないよう気をつけてください。
- ・レールに走行の障害となるものは取付けないでください。

製品のお問い合わせは
最寄りのダイケン営業所まで

株式会社 ダイケン

●受付時間 月～金 9:00～12:00/13:00～17:00
(土日・祝日・年末年始・夏季休業等除く)

■本社:大阪市淀川区新高2-7-13 TEL (06) 6392-5321

■ホームページ www.daiken.ne.jp

札幌支店 ☎(011)881-3121
〈北海道エリア〉

東京支店 ☎(03)3633-6551
〈東京23区エリア〉

名古屋支店 ☎(0586)77-7561
〈愛知・岐阜・三重・富山・石川・福井・浜松エリア〉

大阪支店 ☎(06)6392-5556
〈大阪・兵庫・奈良・京都・和歌山・滋賀エリア〉

盛岡営業所 ☎(019)908-2202
〈岩手・青森・秋田エリア〉

仙台営業所 ☎(022)235-4380
〈宮城・山形・福島エリア〉

埼玉営業所 ☎(048)667-9381
〈埼玉・栃木・群馬・長野・新潟エリア〉

千葉営業所 ☎(043)460-2010
〈千葉・茨城エリア〉

西関東営業所 ☎(042)722-5040
〈神奈川・山梨・一部都下エリア〉

静岡営業所 ☎(054)237-5375
〈静岡エリア〉※浜松エリアは名古屋支店へ

岡山営業所 ☎(086)297-9100
〈岡山・四国4県エリア〉

広島営業所 ☎(082)294-9181
〈広島・島根・鳥取・山口エリア〉

福岡営業所 ☎(092)482-8112
〈九州7県・沖縄エリア〉

特販営業所 ☎(03)3633-6552

よくあるお問い合わせを
ホームページで公開中!
QRコード読み取りで表示

