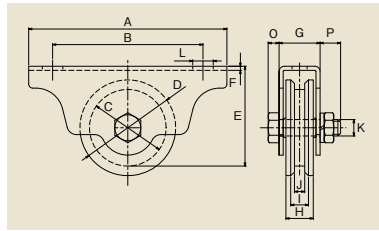


## ステンレス重量戸車



### ステンレス重量戸車

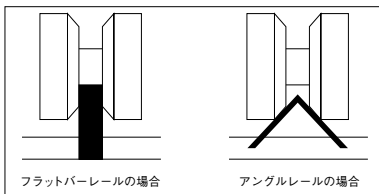
- 枠: SUS304
- 車: SUS303
- ボルト・ナット: SUS304
- 全ての部品にステンレスを使用し、ベアリングには防錆処理を行っており、耐蝕性に優れています。

### 仕様

品番	耐荷重 2個当り		寸法														適用レールの厚み
	※1	※2	A	B	C	D	E	F	G	H	I	J	K	L	O	P	
	(mm)																
FS- 50V	100kg	[300kg]	125	90	36	50	53	3	30	18	12	6.5	10	φ11×15	7	13	5
FS- 60V	150kg	[300kg]	125	90	45	60	57.5	3	30	20	13	7.5	10	φ11×15	7	13	6
FS- 70V	200kg	[400kg]	145	110	55	70	72.5	3	34	22	13	7.5	12	φ11×15	8	15	6
FS- 80V	300kg	[400kg]	145	110	62.5	80	76	3	34	22	15	9.5	12	φ11×15	8	15	8
FS- 90V	400kg	[700kg]	165	130	72.5	90	91	3	34	24	15	9.5	14	φ11×15	9	17	8
FS-100V	500kg	[700kg]	165	130	82.5	100	96	3	34	24	14.8	10.5	14	φ11×15	9	17	9

※規格品ベアリング1ヶ使用。 ※表の適用レールとはフラットバーのことで。

※1 耐荷重は走行試験(走行距離50,000m)に基づいた数値です。 ※2【 】内はベアリングの静定格荷重に安全率を掛けた整数値です。

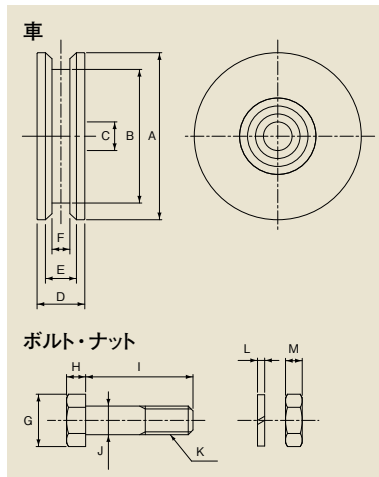
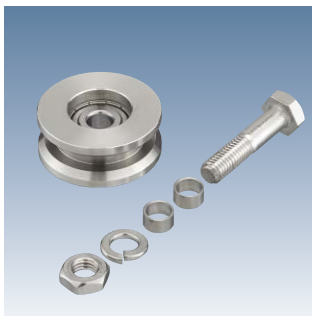


重量戸車用レールにはアングル(山形鋼)レールおよびフラットバー(平鋼)レールのどちらでも使用できます。

### 使用ベアリング

品番	ベアリング番号
FS- 50V・DS- 50V	SS6200ZZ
FS- 60V・DS- 60V	SS6200ZZ
FS- 70V・DS- 70V	SS6201ZZ
FS- 80V・DS- 80V	SS6201ZZ
FS- 90V・DS- 90V	SS6203ZZ
FS-100V・DS-100V	SS6203ZZ

## ステンレス重量戸車用車



### ステンレス重量戸車用車 (ボルト・ナット付)

- 車: SUS303
- ボルト・ナット: SUS304
- 重量戸車用の車で車径50~100mmと豊富なサイズが揃っています。ステンレス製ベアリング入りで、堅牢でスムーズに回転します。



DS-90V  
DS-100Vのみの  
付属部品です。

品番	寸法													
	A 車径	B(φ) 溝径	C(φ) 軸径	D 車巾	E 溝巾(外)	F 溝巾(内)	適用レールの厚み	G	H	I	J(φ)	K	L	M
DS- 50V	50	36	10	18	12	6.5	5	19.6	7	43	10	M10	2.5	6
DS- 60V	60	45	10	20	13	7.5	6	19.6	7	43	10	M10	2.5	6
DS- 70V	70	55	12	22	13	7.5	6	21.9	8	49	12	M12	3	7
DS- 80V	80	62.5	12	22	15	9.5	8	21.9	8	49	12	M12	3	7
DS- 90V	90	72.5	14	24	15	9.5	8	25.4	9	51	14	M14	3.5	8
DS-100V	100	82.5	14	24	14.8	10.5	9	25.4	9	51	14	M14	3.5	8

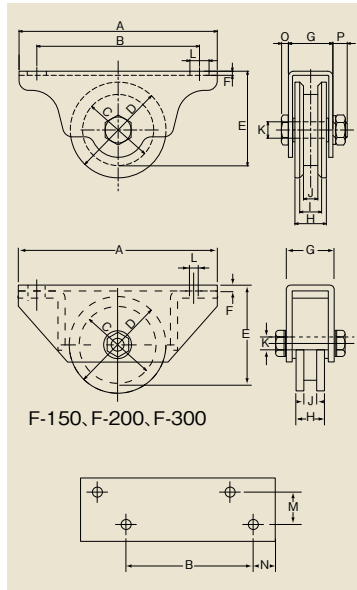
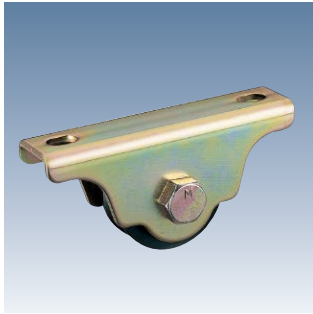
※表の適用レールとはフラットバーのことで。

# 重量戸車 (スチール)・吊戸車

価格表  
ページ **124**

●受注生産品 表中の   は受注生産品です。

## スチール重量戸車



### スチール重量戸車

- 枠: SPHC (電気亜鉛メッキ) ● 軸: SS400 (電気亜鉛メッキ)・ボルト・ナット:
- 車: S45C (黒染) SWCH他 (電気亜鉛メッキ)
- 溶接での取付けも可能です。取付け作業の能率向上に適しています。
- ボールベアリング入りで、堅牢でスムーズに回転します。

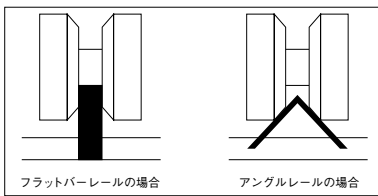
### ■仕様

品番	耐荷重 2個当り	寸法 (mm)														適用レールの厚み		
		A	B	C	D	E	F	G	H	I	J	K	L	M	N		O	P
F-50	100kg	113	87	38	50	49	3	27.4	17	12	7.5	10	φ8.5×12.5	-	-	7	8.5	6
F-60	150kg	130	102	48	60	59	3	31	19	11	7.5	10	φ10×16	-	-	7	9	6
F-70	200kg	145	119	52	70	69	3	32.5	23	16	10.5	12	φ10×14	-	-	5	11.5	9
F-80	300kg	170	136	62	80	79	3	34.5	25	16	10.5	12	φ10×14	-	-	5	11.5	9
F-90	400kg	200	160	69	90	89.5	4	40	28	18.5	10.5	17	φ13×19	-	-	6	17	9
F-100	500kg	220	186	76	100	98	4	42	30	22	14	17	φ13×19	-	-	6	15	12
F-150	600kg	330	255	122	150	150	6	76	52	-	27	25	4-φ13	36	20	-	-	軌条6kg
F-200	1000kg	400	315	166	200	203	9	90	65	-	35	30	4-φ17	40	25	-	-	軌条9kg
F-300	2000kg	560	460	264	300	302	9	118	83	-	37	40	4-φ20	50	30	-	-	軌条10kg

※F-150、F-200、F-300は受注生産品です。  
 ※F-50~F-100、は規格品ベアリング1ヶ使用。F-150~F-300は規格品ベアリング2ヶ使用。  
 ※F-50のP寸法はナットの外寸です。  
 ※表の適用レールとはフラットバーのことです。(F-150、F-200、F-300は除く)  
 ※耐荷重は走行試験に基づいた数値です。

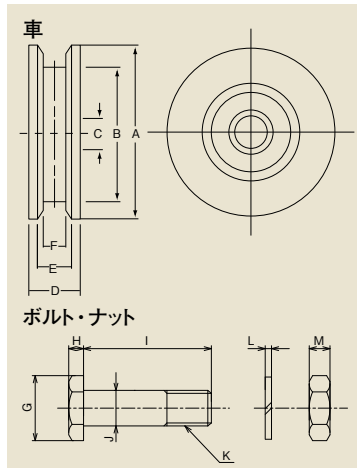
### ■使用ベアリング

品番	ベアリング番号
F-50・D-50	6200ZZ
F-60・D-60	6200ZZ
F-70・D-70	6301ZZ
F-80・D-80	6301ZZ
F-90・D-90	6303ZZ
F-100・D-100	6303ZZ



重量戸車用レールにはアングル(山形鋼)レールおよびフラットバー(平鋼)レールのどちらでも使用できます。またF-150以上は軌条レールまたはフラットバーをご使用ください。

## スチール重量戸車用車



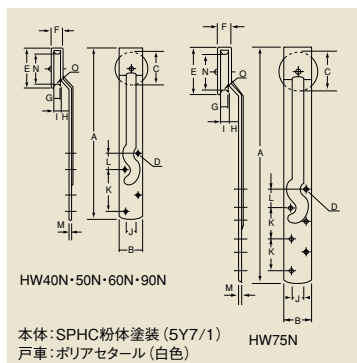
### スチール重量戸車用車 (ボルト・ナット付)

- 車: S45C (黒染)
- ボルト・ナット: SWCH他 (電気亜鉛メッキ)
- 重量戸車用の車で車径50~100mmと豊富なサイズが揃っています。ボールベアリング入りで、堅牢でスムーズに回転します。

品番	A 車径	B(φ) 溝径	C(φ) 軸径	D 車巾	E 溝(外)	F 溝(内)	適用レールの厚み	G	H	I	J(φ)	K	L	M
D-50	50	38	10	17	12	7.5	6	19.6	7	35	10	M10	2.5	6
D-60	60	48	10	19	11	7.5	6	19.6	7	40	10	M10	2.5	6
D-70	70	52	12	23	16	10.5	9	21.9	5	44	12	M12	3	7
D-80	80	62	12	25	16	10.5	9	21.9	5	46	12	M12	3	7
D-90	90	69	17	28	18.5	10.5	9	27.7	6	57	17	M16	4	10
D-100	100	76	17	30	22	14	12	27.7	6	57	17	M16	4	10

※表の適用レールとはフラットバーのことです。

## 吊戸車



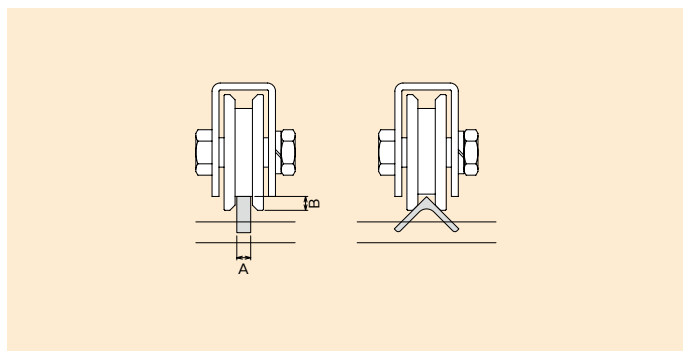
### ■吊戸車

品番	A	B	C	D	E	F	G	H	I	J	K	L	M	N	O	取付ねじ	適用(2ヶ所)
HW40N	250	30	φ40	φ5.7	53	18.5	11	13	13.1	18	69	26	2.7	φ35	R45	φ3.8 ×25	40kg
HW50N	260	33	φ50	φ5.7	59	20.0	11	13	14.6	19	57	26	2.7	φ45	R45	φ3.8 ×25	60kg
HW60N	324	44	φ60	φ5.0	72	23.5	13	16	17.5	22	78	31	3	φ51	R45	φ4.1 ×32	90kg
HW75N	416	53	φ75	φ6.0	92	27.0	16	18	19.4	31	60	35	3.8	φ68	R6	φ4.1 ×32	140kg
HW90N	500	60	φ90	φ9.5	103	31.0	19	18	23.4	36	110	55	3.8	φ81	R8.5	-	200kg

# 重量戸車・吊戸車 レールについて

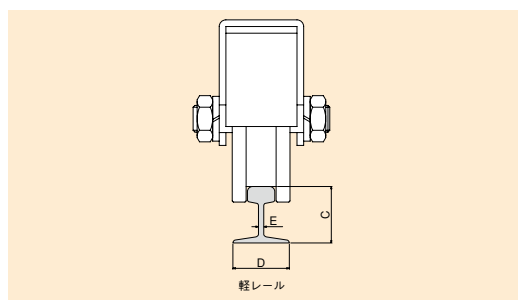
## 使用レールについて

### ■重量戸車 使用レールについて



重量戸車F-50～F-100、FS-50V～FS-100Vタイプにはフラットバー（平鋼）レールを使用します。またLアングル（山形鋼）でも使用できます。

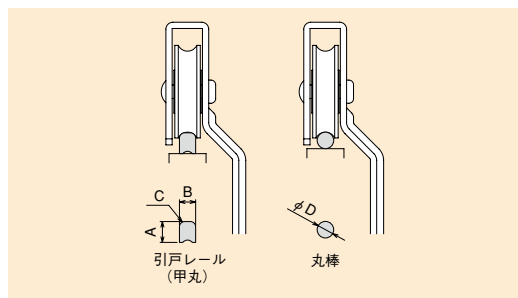
品番		適用 (2個当り)	フラットバーの厚み: A		フラットバーのかり代: B	
F-50	FS-50V		スチール	ステンレス	スチール	ステンレス
F-50	FS-50V	100kg	6	5	6	7
F-60	FS-60V	150kg	6	6	6	7.5
F-70	FS-70V	200kg	9	6	9	7.5
F-80	FS-80V	300kg	9	8	9	9
F-90	FS-90V	400kg	9	8	10.5	9
F-100	FS-100V	500kg	12	9	12	9



スチール製重量戸車F-150～F-300タイプには軽レール（軌条レール）を使用します。またフラットバー（平鋼）レールでも使用できます。

品番	適用 (2個当り)	使用レール種類	C	D	E	フラットバーの厚み
F-150	600kg	6kgレール	50.80	50.80	4.76	25
F-200	1000kg	9kgレール	63.50	63.50	5.90	30
F-300	2000kg	10kgレール	66.67	66.67	6.35	35

### ■吊戸車 使用レールについて



吊戸車HW40N～HW90Nタイプには引戸レール（甲丸）や丸棒を利用し使用します。

品番	引戸用レール呼び寸法	適用 (2ヶ吊当り)	高さ A	幅 B	先端の曲率半径 C	丸棒径 D
HW40N	9	40kg	9	7	2.5	7
HW50N	9	60kg	9	7	2.5	7
HW60N	9	90kg	9	7	2.5	8
HW75N	11	140kg	11	9	3.5	11
HW90N	11	200kg	11	9	3.5	13

※引戸レールはJIS規程より外れており、入手しにくくなってきています。