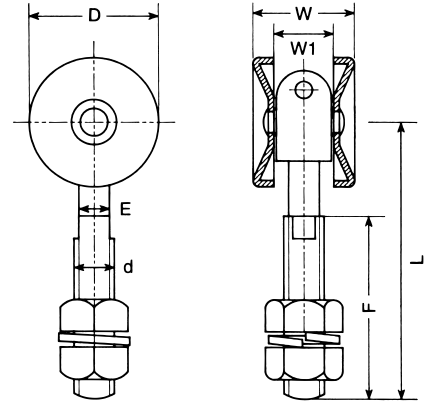


(プレス) 単車 / 複車



単車 (プレス)

仕上：クロメートメッキ
 本体：SPHC+ポリアミド樹脂
 車：SPHC

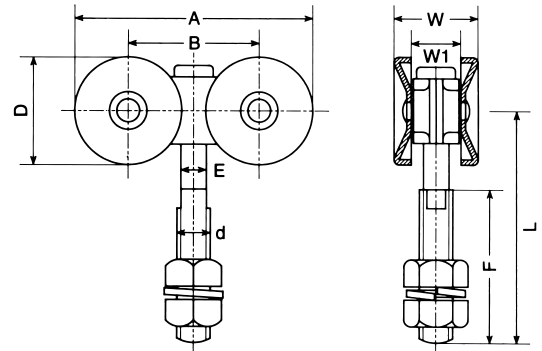


品番	呼称	D	W	L	W1	d	E	F	(2個当り) 耐重kg	摘要	1梱入	1箱入
2TAN	2号	40	31	86	19	1/2"	9.6	57	50	プレス車	40	4
3TAN	3号	50	37	100	23	5/8"	12.5	67	75		40	2
	4号	ベアリング入りを御使用下さい										
	5号	ベアリング入りを御使用下さい										



複車 (プレス・含油合金入り)

仕上：クロメートメッキ
 本体：SPHC+オイルレスメタル
 車：SPHC



品番	呼称	A	B	D	E	F	W	W1	L	d	(2個当り) 耐重kg	摘要	1梱入	1箱入
2FUK	2号	89	49	40	9.6	50	31	19	78	1/2"	70	プレス車	40	2
3FUK	3号	118	68	50	12.5	58	37	23	86	5/8"	150		40	2
4FUK	4号	143	78	65	12.5	82	42	26	117	5/8"	300		40	2
	5号~8号	ベアリング入りを御使用下さい												

ロングボルト仕様

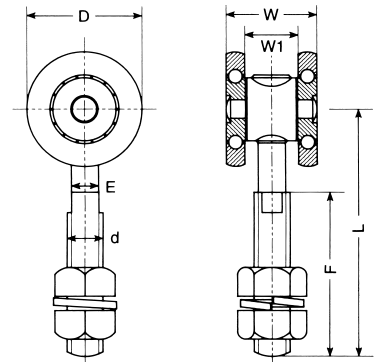
2FUK-L	2号	F=110 L=137(その他寸法=同上)									70	プレス車	-	-
3FUK-4B		F=82 L=120(その他寸法=同上) ※4号用ボルトを使用									150		-	2
3FUK-L	3号	F=106 L=136(その他寸法=同上)											-	-
3FUK-LL		F=128 L=171(その他寸法=同上)											-	-
4FUK-L	4号	F=128 L=167(その他寸法=同上)											300	-

(ベアリング入り) 単車 / 複車



単車 (ベアリング入り)

仕上：クロメートメッキ
車：総焼入ベアリング



品番	呼称	D	W	L	W1	d	E	F	(2個当り) 耐重kg	1個入	1箱入
2TANBE	2号	40	32	86	19	1/2"	9.6	57	50	40	4
3TANBE	3号	50	39	100	23	5/8"	12.5	67	75	40	2
4TANBE	4号	65	44	125	26	5/8"	12.5	83	180	40	2
5TANBE	5号	80	53.5	166	33.5	3/4"	15	110	250	20	2

NEW

ロングボルト仕様

2TNB-L	2号	40	32	145	19	1/2"	9.6	117	50	—	—
3TNB-L	3号	50	39	161	23	5/8"	12.5	128	75	—	—
3TNB-LL		50	39	176	23	5/8"	12.5	135			
4TNB-L	4号	65	44	175	26	5/8"	12.5	135	180	—	—
5TNB-L	5号	80	53.5	236	33.5	3/4"	15	180	250	—	—

NEW

M12ボルト

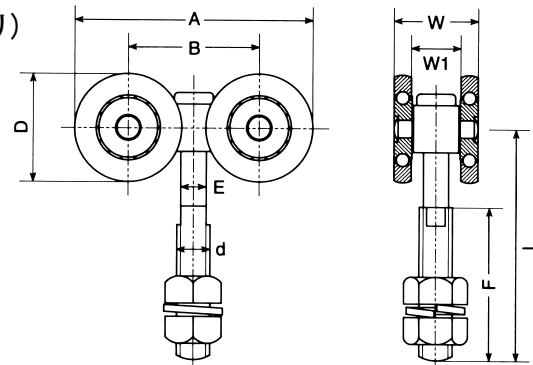
3TNB-12	3号	50	39	100	23	M12	12	67	75	40	2
---------	----	----	----	-----	----	-----	----	----	----	----	---

※3TNB-12 (M12ボルト) はナットのサイズの都合上、エプロンが使用できません。M12専用の3号プレート (3PL12M) をご使用ください。



複車 (ベアリング入り)

仕上：クロメートメッキ
車：総焼入ベアリング



品番	呼称	A	B	D	E	F	W	W1	L	d	(2個当り) 耐重kg	1個入	1箱入
2FUKBE	2号	88	48	40	9.6	50	32	19	81	1/2"	70	20	2
3FUKBE	3号	109	58	50	12.5	58	39	23	89	5/8"	150	20	2
4FUKBE	4号	138	73	65	12.5	82	44	26	121	5/8"	300	20	2
5FUKBE	5号	168	88	80	15	110	53.5	33.5	165	3/4"	500	10	2
6FUKBE	6号	210	110	100	15	110	63	41	160	3/4"	700		
7FUKBE	7号	260	135	125	19.0	130	80	48	195	1"	1,000		
8FUKBE	8号	310	160	150	19.0	140	91	53	225	1"	1,500		

ロングボルト仕様

2FKB-L	2号	F=110 L=141 (その他寸法=同上)								70	—	—
3FKB-4B	3号	F=82 L=118 (その他寸法=同上) ※4号用ボルトを使用								150	—	4
3FKB-L		F=106 L=139 (その他寸法=同上)										
3FKB-LL		F=128 L=174 (その他寸法=同上)										
4FKB-L	4号	F=128 L=172 (その他寸法=同上)								300	—	—
5FKB-L	5号	F=180 L=235 (その他寸法=同上)								500	—	—
6FKB-L	6号	F=180 L=231 (その他寸法=同上)								700	—	—

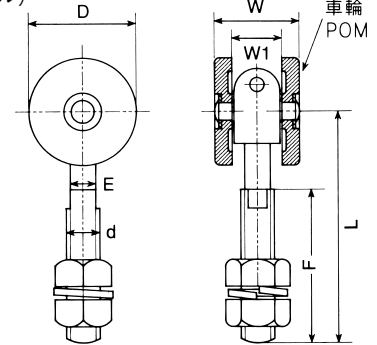
※仕様・寸法については、予告なく変更することがありますのでご了承ください。

単車 (POM) / 複車 (POM) 伸縮扉用単車 (ベアリング入り)



2号 単車 (POM)

仕上：クロメートメッキ 本体：SPHC+ポリアミド樹脂
車：POM (ポリアセタール)



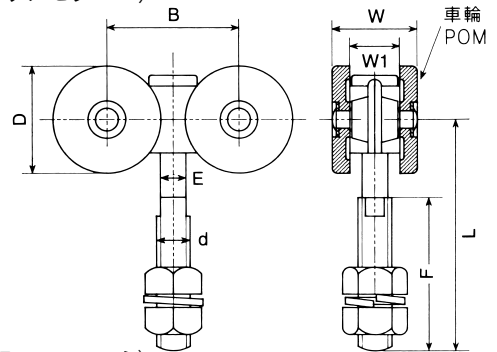
※2号トラックレールに使用可(スチール・ステンレス・アルミ)

品番	呼称	D	W	L	W1	d	E	F	(2個当り) 耐重kg	1個入	1箱入
P2TAN	2号	38	31	86	18	1/2"	9.6	57	50	40	4



2号 複車 (POM)

仕上：クロメートメッキ 本体：SPHC+オイルレスメタル
車：POM (ポリアセタール)



※2号トラックレールに使用可(スチール・ステンレス・アルミ)

品番	呼称	B	D	E	F	W	W1	L	d	(2個当り) 耐重kg	1個入	1箱入
P2FUK	2号	49	38	9.6	50	31	18	78	1/2"	70	40	2

◎P12と同様に、ロングボルト仕様もできます。

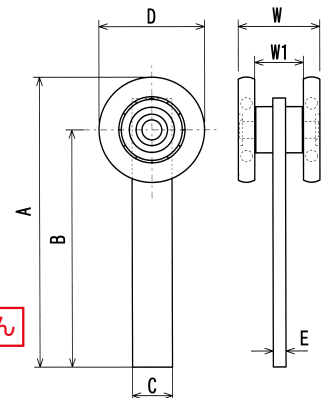


伸縮扉用単車 (ベアリング入り)

仕上：クロメートメッキ
本体：SS磨フラットバー
車：総焼入ベアリング

3号

カーブレールには使用できません



品番	呼称	A	B	C	D	E	W	W1	(1個当り) 耐重kg
3SNTNBE	3号	137.5	112.5	19	50	6	39	23	37.5

※仕様・寸法については、予告なく変更することがありますのでご了承ください。

ウレタン単車／ウレタン複車



※注 金属製の車輪とは耐荷重が異なります。

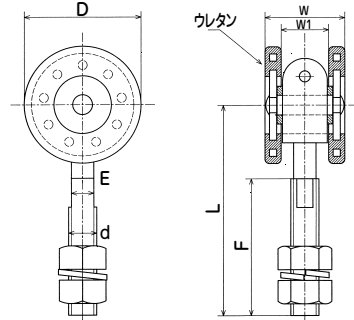
ウレタン単車

仕上：クロメートメッキ

本体：SPHC+ポリアミド樹脂

車：SPHC+ウレタン

特徴：レール走行時の金属音を低減することができます



品番	呼称	D	W	L	W1	d	E	F	(2個当り) 耐重kg	1箱入
2URTAN	2号	40	31.5	86	19.5	1/2"	9.6	57	50	4
3URTAN	3号	50	38.5	100	23.5	5/8"	12.5	67	55	2



※注 金属製の車輪とは耐荷重が異なります。

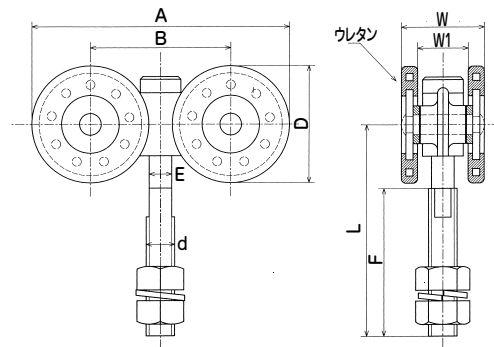
ウレタン複車 (含油合金入り)

仕上：クロメートメッキ

本体：SPHC+オイルレスメタル

車：SPHC+ウレタン

特徴：レール走行時の金属音を低減することができます



品番	呼称	A	B	D	E	F	W	W1	L	d	(2個当り) 耐重kg	1箱入
2URFUK	2号	89	49	40	9.6	50	31.5	19.5	78	1/2"	70	2
3URFUK	3号	118	68	50	12.5	58	38.5	23.5	86	5/8"	115	2

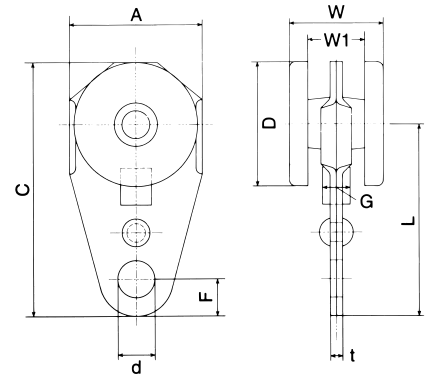
◎P12と同様に、ロングボルト仕様もできます。

トロリー単車／トロリー複車



トロリー単車

仕上：クロメートメッキ
 材質：SPHC
 軸受：オイルレスメタル

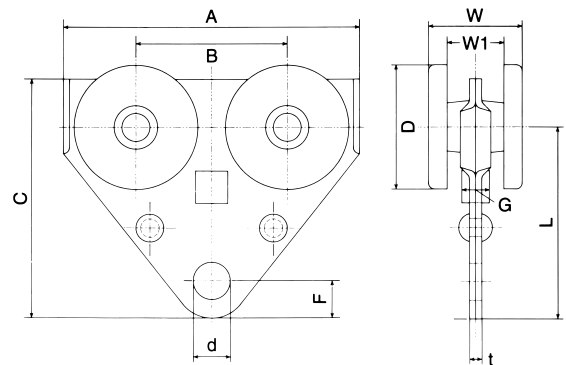


品番	呼称	A	C	D	F	W	W1	L	G	d	t	(1個当り) 耐重kg	1箱入
2TNLL	2号	42	81	40	12	31	19	62	9	12	4.0	25	4
3TNLL	3号	61	100	50	15	37	23	75	12.3	15	5.2	37.5	2
4TNLL	4号	72	118	65	20	42	26	85	13	20	6.4	90	2



トロリー複車

仕上：クロメートメッキ
 材質：SPHC
 軸受：オイルレスメタル



品番	呼称	A	B	C	D	F	W	W1	L	G	d	t	(1個当り) 耐重kg	1箱入
2FKLL	2号	95	48	77	40	12	31	19	62	10.5	12	5.2	35	2
3FKLL	3号	126	68	90	50	15.5	37	23	75	12	15	5.2	75	2
4FKLL	4号	150	78	105	65	20	42	26	85	13	20	6.0	150	2

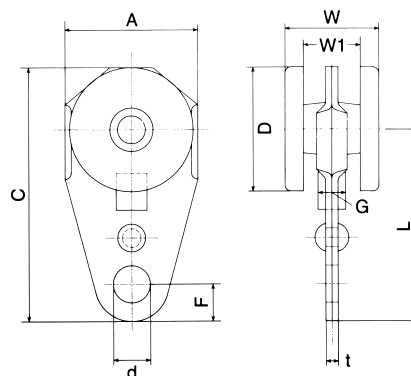
トロリー単車／トロリー複車 (POM)

ド
ア
ス
チ
ール
ハン
ガー



2号 トロリー単車 (POM)

仕上：クロメートメッキ
 材質：SPHC
 軸受：オイルレスメタル
 車：POM (ポリアセタール)
 ※2号トラックレールに使用可 (スチール、ステンレス、アルミ)

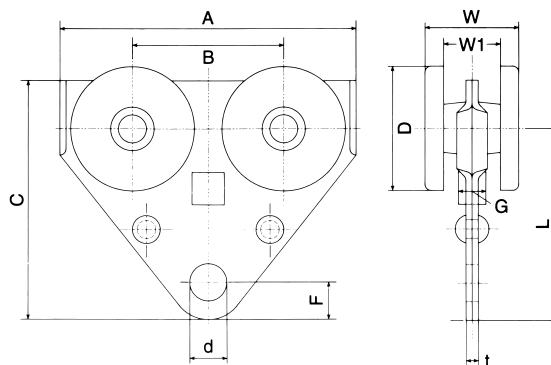


品番	呼称	A	C	D	F	W	W1	L	G	d	t	(1個当り) 耐重kg	1箱入
P2TNLL	2号	42	80	38	12	31	18	62	9	12	4.0	25	4



2号 トロリー複車 (POM)

仕上：クロメートメッキ
 材質：SPHC
 軸受：オイルレスメタル
 車：POM (ポリアセタール)
 ※2号トラックレールに使用可 (スチール、ステンレス、アルミ)



品番	呼称	A	B	C	D	F	W	W1	L	G	d	t	(1個当り) 耐重kg	1箱入
P2FKLL	2号	95	48	77	38	12	31	18	62	10.5	12	5.2	35	2

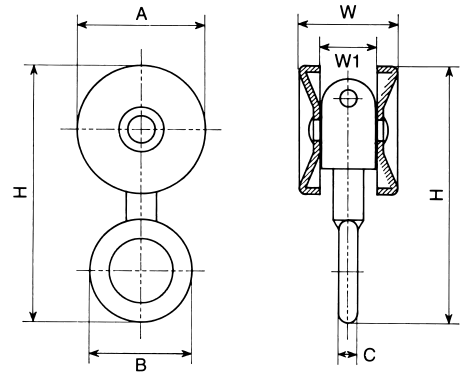
※仕様・寸法については、予告なく変更することがありますのでご了承ください。

リング付単車 (プレス・ベアリング・POM)



リング付単車 (プレス)

仕上：クロメートメッキ
 本体：SPHC+ポリアミド樹脂
 リング：普通鋼
 ※吊り下がっている軸は360°回転します。

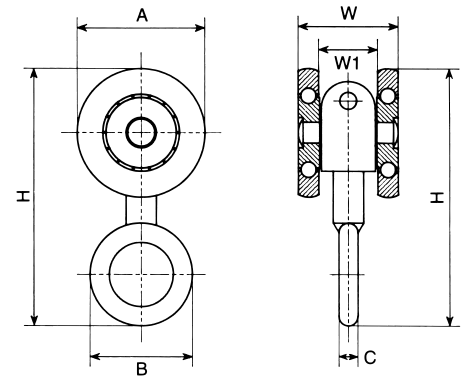


品番	呼称	A	B	C	H	W	W1	(1個当り) 耐重kg	1梱入	1箱入
2TNRG	2号	40	32	6	80	31	19	25	40	4



リング付単車 (ベアリング入り)

仕上：クロメートメッキ
 車：総焼入ベアリング
 リング：普通鋼
 ※吊り下がっている軸は360°回転します。

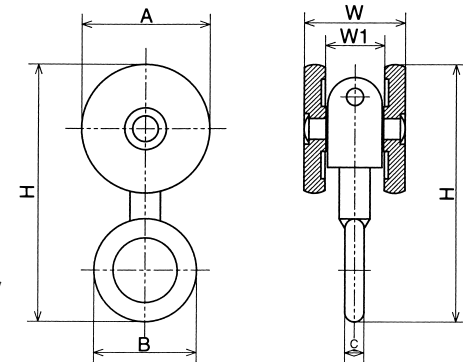


品番	呼称	A	B	C	H	W	W1	(1個当り) 耐重kg	1梱入	1箱入
2TNBERG	2号	40	32	6	80	32	19	25	40	4
3TNBERG	3号	50	40	8	101	39	23	37.5	40	2



リング付単車 (POM)

仕上：クロメートメッキ
 本体：SPHC+ポリアミド樹脂
 リング：普通鋼
 車：POM (ポリアセタール)
 ※吊り下がっている軸は360°回転します。
 ※アルミ、スチール、ステンレスの2号トラックレールに使用できます。



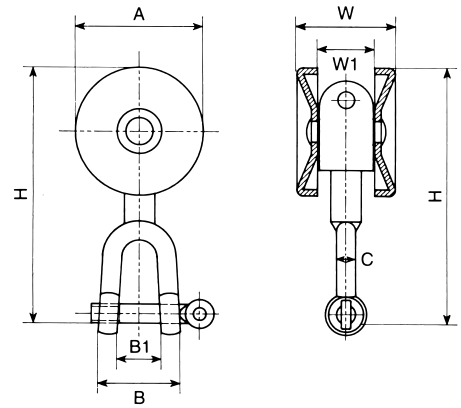
品番	呼称	A	B	C	H	W	W1	(1個当り) 耐重kg	1梱入	1箱入
P2TNRG	2号	38	32	6	80	31	18	25	40	4

シャックル付単車 (プレス・ベアリング・POM)



シャックル付単車 (プレス)

仕上：クロメートメッキ
 本体：SPHC+ポリアミド樹脂
 シャックル：普通鋼
 ※吊り下がっている軸は360°回転します。

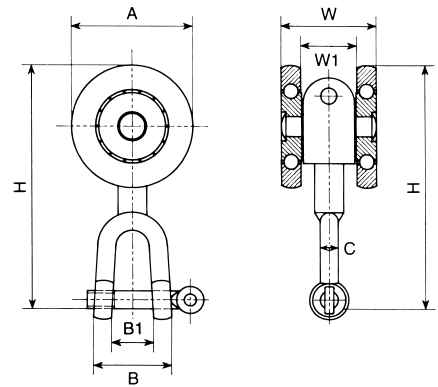


品番	呼称	A	B	B1	C	H	W	W1	(1個当り) 耐重kg	1梱入	1箱入
2TNSH	2号	40	26	14	6	80	31	19	25	40	4



シャックル付単車 (ベアリング入り)

仕上：クロメートメッキ
 車：総焼入ベアリング
 シャックル：普通鋼
 ※吊り下がっている軸は360°回転します。

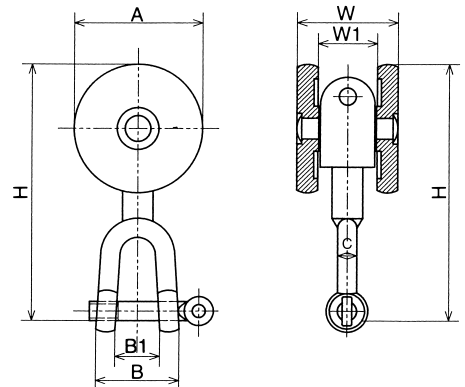


品番	呼称	A	B	B1	C	H	W	W1	(1個当り) 耐重kg	1梱入	1箱入
2TNBESH	2号	40	26	14	6	80	32	19	25	40	4
3TNBESH	3号	50	33	16	8	101	39	23	37.5	40	2



シャックル付単車 (POM)

仕上：クロメートメッキ
 本体：SPHC+ポリアミド樹脂
 シャックル：普通鋼 (ネジ1/4")
 車：POM (ポリアセタール)
 ※吊り下がっている軸は360°回転します。
 ※アルミ、スチール、ステンレスの2号トラックレールに使用できます。



品番	呼称	A	B	B1	C	H	W	W1	(1個当り) 耐重kg	1梱入	1箱入
P2TNSH	2号	38	26	14	6	80	31	18	25	40	4

エプロン／プレート



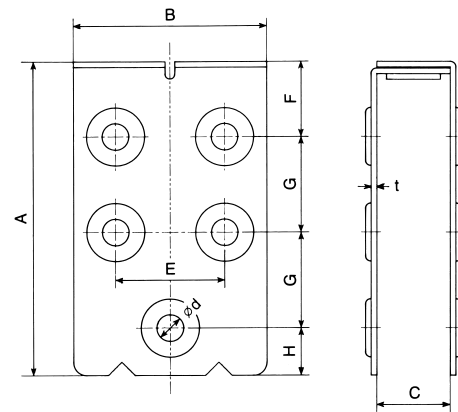
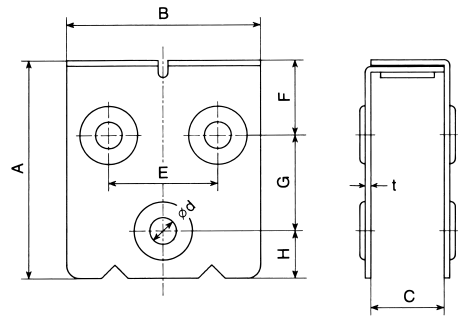
(2号、3号、4号)



(5号)

エプロン

仕上：ウレタン塗装
材質：SPHC
木製扉等と吊車の連結に使用します。

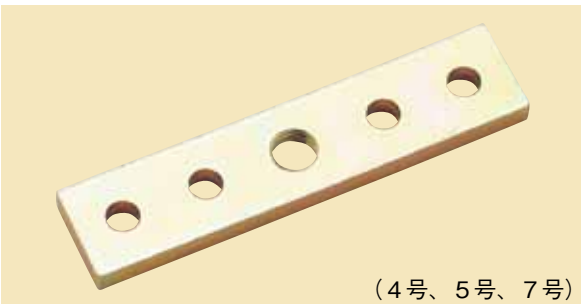


品番	呼称	A	B	C	E	F	G	H	d	t	ネジ	2連以上の場合 扉厚さ	1梱入	1箱入
2AP	2号	90	80	30~45	45	31	39	20	10	2.3	M8	33以内	40	2
3AP	3号	112	90	34~50	55	37	55	20	10	2.6	M8	40以内	40	2
4AP	4号	127	100	38~60	55	52	55	20	10	2.6	M8	50以内	40	2
5AP	5号	208	110	50~70	70	54	67	20	13	4.0	3/8	60以内	16	2
	6号	5号のエプロンが兼用で使用できます。												

※取付後の納まり寸法は、設計資料をご覧ください



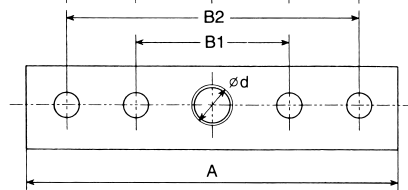
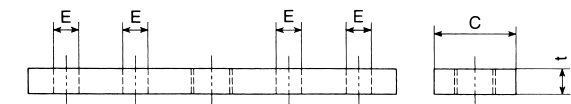
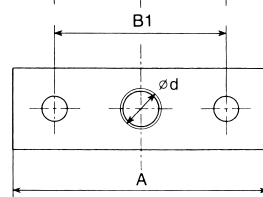
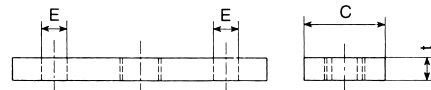
(2号、3号)



(4号、5号、7号)

プレート

仕上：クロメートメッキ
材質：普通鋼
扉上部にのせて固定し、
吊車と連結します。



品番	呼称	A	B1	B2	C	E	d(タップ)	t	取付穴	摘要	1箱入
2PL	2号	80	54	—	25	10	W1/2	6	2個	5号・6号兼用 7号・8号兼用	20
3PL	3号	100	68	—	32	10	W5/8	9			20
3PL12M		100	60	—	32	9	M12	9	—		
4PL	4号	145	60	115	32	10	W5/8	10	4個		—
5PL	5号	205	80	160	50	15	W3/4	12			—
7PL	7号	300	110	220	65	24	W1"	22		—	

NEW

(M12単車専用)

※仕様・寸法については、予告なく変更することがありますのでご了承ください。

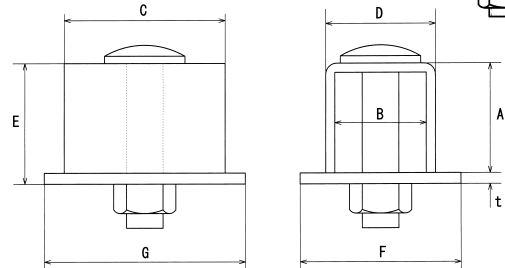
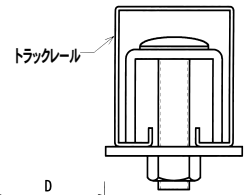
ドア
ハンドル
スチール
カー

戸当り / パッド付戸当り



戸当り

仕上：クロメートメッキ
材質：SPHC



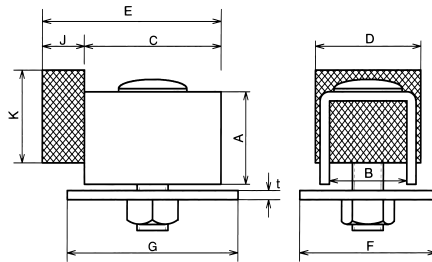
品番	呼称	A	B	C	D	E	F	G	t	摘要	1梱入	1箱入
3TOA	3号	30	25	44	30	33	44	55	3.0	2~4号兼用	100	10
5TOA	5号	52	42	40	50	56	70	48	4.0	5号・6号兼用		

※ウレタン車・POM車を御使用の際は、必ず下記のパッド付をご利用下さい



パッド付戸当りS (シングル)

仕上：クロメートメッキ
材質：本体=SPHC
パッド=塩化ビニール (RoHS基準品)



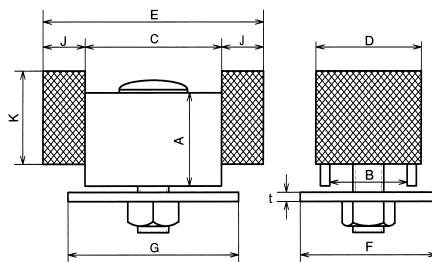
品番	呼称	A	B	C	D	E	F	G	J	K	t	摘要
3PTOAS	3号	30	25	44	34	57.5	44	55	13.5	30	3	2~4号兼用
5PTOAS	5号	52	42	40	56	55.5	70	48	15.5	45	4	5号・6号兼用

パッドだけの販売も致します



パッド付戸当りW (ダブル)

仕上：クロメートメッキ
材質：本体=SPHC
パッド=塩化ビニール (RoHS基準品)



品番	呼称	A	B	C	D	E	F	G	J	K	t	摘要
3PTOAW	3号	30	25	44	34	71	44	55	13.5	30	3	2~4号兼用
5PTOAW	5号	52	42	40	56	71	70	48	15.5	45	4	5号・6号兼用

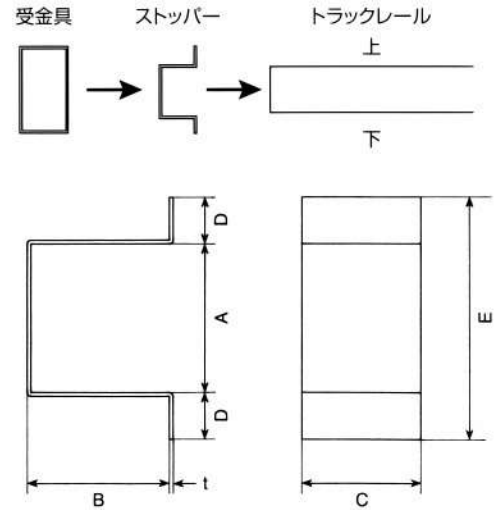
パッドだけの販売も致します

ストッパー



ストッパー

仕上：ウレタン塗装
材質：SPHC



トラックレールのエンドカバーとして使用します。
車輪のストッパーには戸当りをご使用ください。

品番	呼称	A	B	C	D	E	t	1梱入	1箱入
2ST	2号	46	45	37	14	74	1.2	160	32
3ST	3号	60	47	47	14	88	1.2	160	32
4ST	4号	78	59	55	16	110	1.2	160	32
5ST	5号	94	65	65	18	130	1.6	60	12
6ST	6号	116	120	80	17	150	1.6		