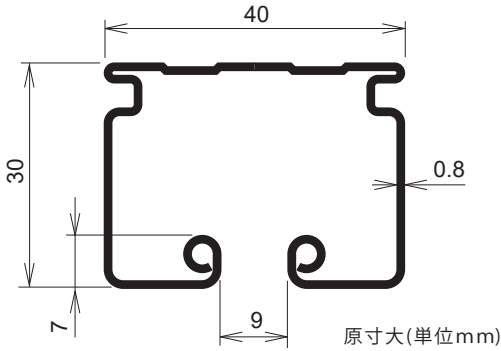


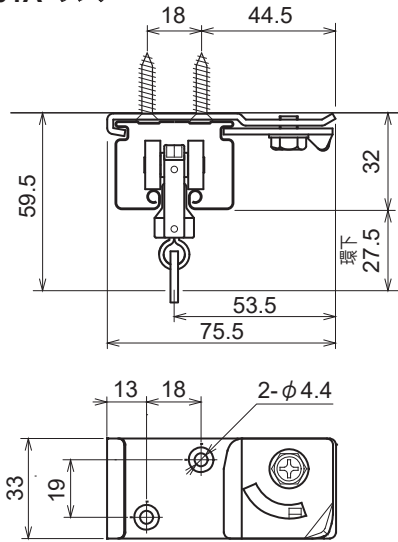
KZ レクト40

ステンレス SUS304
ヘアライン仕上げ

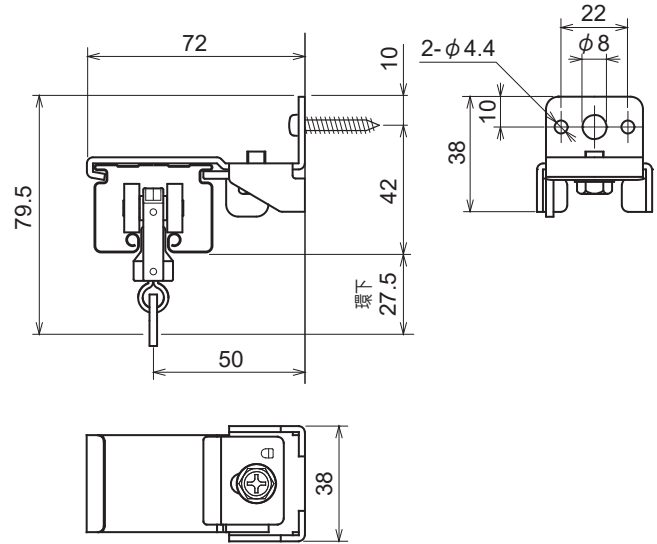


取付寸法図(単位mm)

天井付 S-323 天井ブラケット
S-501A ランナー



壁付 S-320 ブラケット
S-501A ランナー



レール価格

長さ	品番	重量	単価	1梱入数
2.00m	KZ-20	2.0kg	10,200	5
3.00m	KZ-30	3.0kg	15,300	5
4.00m	KZ-40	4.0kg	20,400	5
5.00m	KZ-50	5.0kg	25,500	5 納
別寸サイズ	—	—	5,700/m	1 納
0.91m×0.91mカーブ	KZC-90	1.7kg	19,200	—

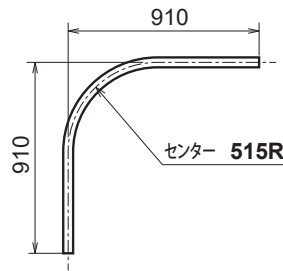
※5mレールは運送事情により配送不可の配達エリアが御座います。
また配送の場合は、ご注文金額に関わらず配送費は実費請求とさせていただきます。予めご了承ください。
※別寸カーブレール(515R)の対応(価格、納期など)は、都度お問合せください。
納マークのある商品は納期がかかります。

参考組み合わせ価格

幅(長さ)	直付	天井付	壁付	レール長さ	エンドストップ S-310	ブラケット S-323/320	ランナー S-401A	継カバー S-312	継芯 S-211
2.0m	16,060	18,460	18,460	2.0m×1	2個	3個	12個	-	-
3.0m	23,440	26,640	26,640	3.0m×1	2個	4個	18個	-	-
4.0m	30,820	35,620	35,620	4.0m×1	2個	6個	24個	-	-
5.0m	38,420	45,700	45,700	2.0m×1 + 3.0m×1	2個	7個	30個	1個	2本
6.0m	45,800	53,880	53,880	3.0m×2	2個	8個	36個	1個	2本
7.0m	53,180	62,860	62,880	3.0m×1 + 4.0m×1	2個	10個	42個	1個	2本
8.0m	60,560	71,840	71,840	4.0m×2	2個	12個	48個	1個	2本
9.0m	68,160	81,120	81,120	3.0m×3	2個	12個	54個	2個	4本
10.0m	75,540	90,100	90,100	3.0m×2 + 4.0m×1	2個	14個	60個	2個	4本

※継カバーは天井付と壁付の場合に使用

KZC-90
90° 曲げカーブレール



S-401A	S-301A	S-201A	S-501A	S-401C	S-301C	S-201C
ランナー	Bランナー	重量級ステンレス Bランナー	重量級オール ステンレスBランナー	スナップランナー	スナップ Bランナー	重量級ステンレス スナップBランナー
許容荷重 20kg	(ベアリング) 許容荷重 20kg	(ベアリング) 許容荷重 30kg	(ベアリング) 許容荷重 30kg	許容荷重 20kg	(ベアリング) 許容荷重 20kg	(ベアリング) 許容荷重 30kg
樹脂/ステンレス	樹脂/ステンレス	ステンレス/樹脂	ステンレス	樹脂/ステンレス	樹脂/ステンレス	ステンレス/樹脂
380	680	2,500	2,900	680	980	2,800
50個入	50個入	10個入	10個入	50個入	50個入	10個入
18g/個	21g/個	36g/個	39g/個	31g/個	34g/個	50g/個

* Bランナーの「B」はベアリングの略称です。

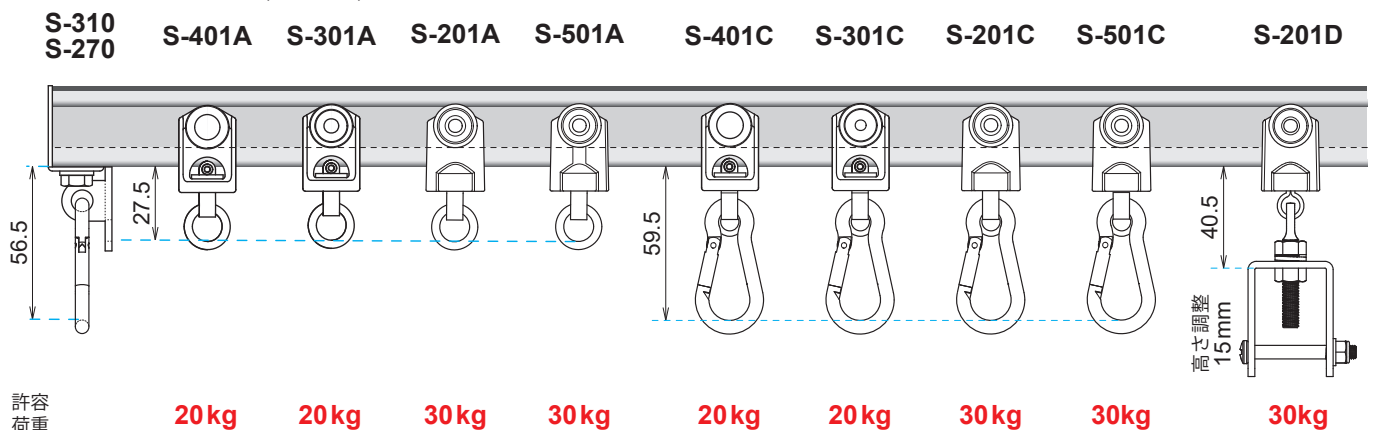
S-501C	S-201D	S-323	S-320	S-310	MR-26	S-304
重量級オールステンレス スナップBランナー	重量級ステンレス アジャストランナー	ステンレス 天井ブラケット	ステンレス ブラケット	ステンレス エンドストップ	ステンレス エンドキャップ	ステンレス フリーストップ
(ベアリング) 許容荷重 30kg	高さ調整 15mm (ベアリング) 許容荷重 30kg				ドリルねじ 3.5×19付	
ステンレス	ステンレス/樹脂	ステンレス	ステンレス	ステンレス	ステンレス	ステンレス
3,200	3,100	800	800	650	950	550
10個入	10個入	20個入	20個入	10個入	16個入	20個入
54g/個	92g/個	56g/個	72g/個	41g/個	28g/個	31g/個

S-312	S-211	S-305	S-270
ステンレス 継力バー	ステンレス継芯	ステンレス 後入れストッパー	ステンレス ロングスナップ
ブラケット使用の場合 S-211継芯2本と一緒に ご使用ください。			φ5 許容荷重 30kg
ステンレス	ステンレス	ステンレス	ステンレス
1,680	110	600	350
10個入	10個入	30個入	50個入
130g/個	5g/個	13g/個	16g/個

注意

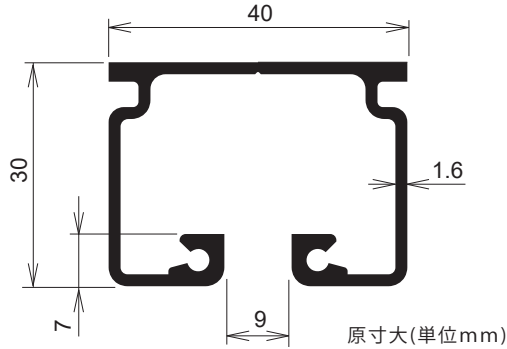
ステンレスSUS304鋼板は耐食性に優れていますが、使用環境により「錆」が発生します。「錆」が発生した場合は早く清掃、除去することが大切です。清掃後は洗剤などが残らないように乾いた布で拭いていただくことで、長期間ご使用いただくことができます。

ランナー環下寸法図 (単位mm)



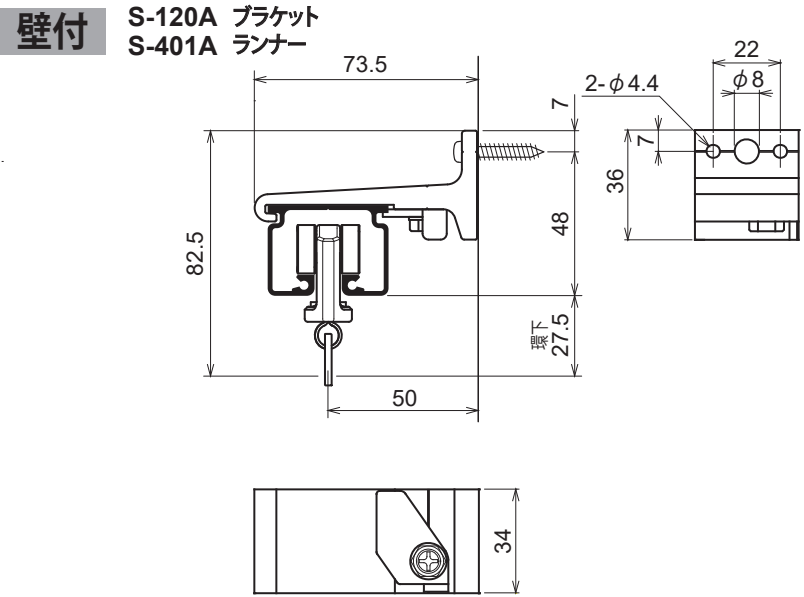
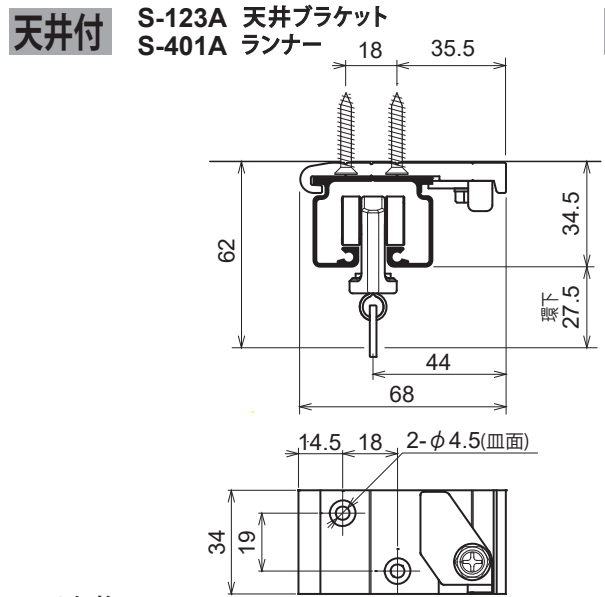
KTレクト 40

アルミ押出材 A6063S-T5
アルマイト+クリア塗装仕上げ



許容荷重50kg
(取付間隔 900mm)

取付寸法図 (単位mm)



レール価格

長さ	品番	重量	単価	1梱入数
2.00m	KT-20	1.4kg	6,600	10
3.00m	KT-30	2.1kg	9,900	10
4.00m	KT-40	2.7kg	13,200	10
5.00m	KT-50	3.4kg	16,500	10 納
別寸サイズ	—	—	3,800/m	1 納
0.91m×0.91mカーブ	KTC-90	1.1kg	8,900	—

※5mレールは運送事情により配送不可の配達エリアが御座います。
また配送の場合は、ご注文金額に関わらず配送費は実費請求とさせていただきます。予めご了承ください。
※別寸カーブレール(500R)の対応(価格、納期など)は、都度お問合せください。
納マークのある商品は納期がかかります。

参考組み合わせ価格 ※直付けの場合、ラク入れエンドカバーは取付けしません。

幅(長さ)	直付	天井付	壁付	レール長さ	ラク入れエンドカバー S-180	エンドストップ S-110N	ブラケット S-123/120	ランナー S-701A	継カパー S-12	継芯 S-11
2.0m	10,760	14,000	14,000	2.0m×1	1個	1個	3個	12個	-	-
3.0m	15,740	19,260	19,260	3.0m×1	1個	1個	4個	18個	-	-
4.0m	20,720	24,800	24,800	4.0m×1	1個	1個	6個	24個	-	-
5.0m	25,820	30,960	30,960	2.0m×1 + 3.0m×1	1個	1個	7個	30個	1個	2本
6.0m	30,800	36,220	36,220	3.0m×2	1個	1個	8個	36個	1個	2本
7.0m	35,780	41,760	41,760	3.0m×1 + 4.0m×1	1個	1個	10個	42個	1個	2本
8.0m	40,760	47,300	47,300	4.0m×2	1個	1個	12個	48個	1個	2本
9.0m	45,860	53,180	53,180	3.0m×3	1個	1個	12個	54個	2個	4本
10.0m	50,840	58,720	58,720	3.0m×2 + 4.0m×1	1個	1個	14個	60個	2個	4本

※継カパーは天井付と壁付の場合に使用

KTC-90
90° 曲げカーブレール



S-701A	S-401A	S-301A	S-201A	S-701C	S-401C	S-301C	S-201C	S-201D
ランナー	ランナー	Bランナー	重量級ステンレス Bランナー	スナップランナー	スナップランナー	スナップ Bランナー	重量級ステンレス スナップBランナー	重量級ステンレス アジャストランナー
許容荷重 20kg	許容荷重 20kg	(ベアリング) 許容荷重 20kg	(ベアリング) 許容荷重 30kg	許容荷重 20kg	許容荷重 20kg	(ベアリング) 許容荷重 20kg	(ベアリング) 許容荷重 30kg	(ベアリング) 許容荷重 30kg
樹脂/スチール	樹脂/ステンレス	樹脂/ステンレス	ステンレス/樹脂	樹脂/スチール	樹脂/ステンレス	樹脂/ステンレス	ステンレス/樹脂	ステンレス/樹脂
280	380	680	2,500	380	680	980	2,800	3,100
50個入	50個入	50個入	10個入	50個入	50個入	50個入	10個入	10個入
18g/個	18g/個	21g/個	36g/個	31g/個	31g/個	34g/個	50g/個	92g/個

※Bランナーの「B」はベアリングの略称です。

S-101S	S-101H	S-180	S-113CJ	S-123	S-123A	S-120	S-120A
Sランナー	Hランナー	ラク入れ エンドカバー	コーナー ジョイント	天井ブラケット	アルミ天井 ブラケット	ブラケット	アルミ ブラケット
許容荷重 15kg	許容荷重 15kg		2023年6月発売				
スチール/樹脂	スチール/樹脂	ステンレス	ステンレス/樹脂	スチール	アルミ/ステンレス	スチール	アルミ/ステンレス
480	540	2,800	5,700	280	680	280	680
30個入	30個入	10個入	1個入	10個入	20個入	20個入	20個入
23g/個	27g/個	200g/個	330g/個	70g/個	48g/個	95g/個	67g/個

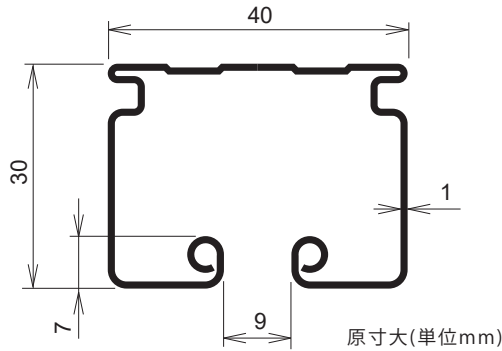
S-110N	MR-16	S-104N	S-305	S-12	S-11	S-70	S-71
エンドストップ	エンドキャップ	フリーストップ	ステンレス 後入れストッパー	継カバー	継芯	ロングスナップ	ショートスナップ
スチール	スチール タッピン 3.5×20付	スチール	ステンレス	スチール	スチール	スチール	スチール
400	400	300	600	780	60	200	200
10個入	40個入	20個入	30個入	10個入	10個入	100個入	100個入
39g/個	22g/個	28g/個	13g/個	137g/個	6g/個	11g/個	9g/個

ランナー環下寸法図 (単位mm)

S-110N S-70	S-401A S-701A	S-301A	S-201A	S-401C S-701C	S-301C	S-201C	S-201D	S-101S	S-101H
54.5	27.5			59.5		40.5	23	28	
許容荷重	20kg	20kg	30kg	20kg	20kg	30kg	30kg	15kg	15kg

KHレクト40

塩ビ被膜鋼板
シルバー色仕上げ



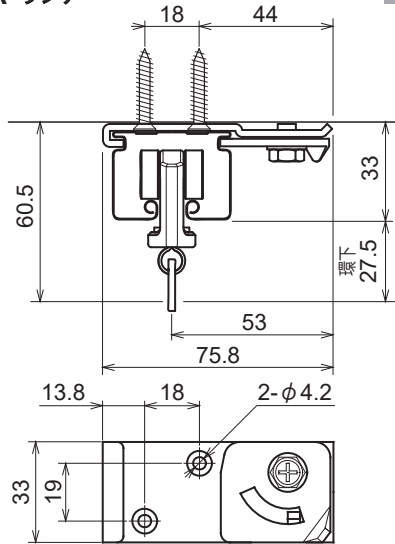
許容荷重50kg

(取付間隔 900mm)

取付寸法図 (単位mm)

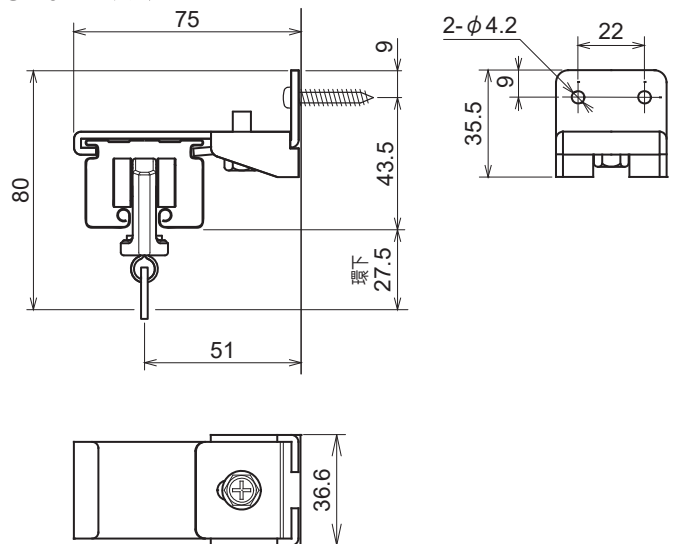
天井付

S-123 天井ブラケット
S-401A ランナー



壁付

S-120 ブラケット
S-401A ランナー



レール価格

長さ	品番	重量	単価	1梱入数
2.00m	KH-20	2.0kg	5,400	5
3.00m	KH-30	3.0kg	8,100	5
4.00m	KH-40	4.0kg	10,800	5
5.00m	KH-50	5.0kg	13,500	5 納
別寸サイズ	—	—	3,300/m	1 納
0.80m×0.80mカーブ	KHC-80	1.4kg	8,400	—

※5mレールは運送事情により配送不可の配達エリアが御座います。
また配送の場合は、ご注文金額に関わらず配送費は実費請求とさせていただきます。予めご了承ください。
※別寸カーブレール(490R)の対応(価格、納期など)は、都度お問合せください。
納マークのある商品は納期がかかります。

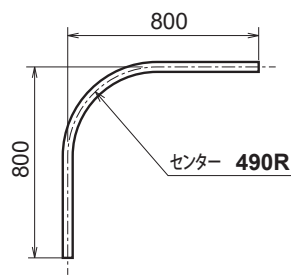
参考組み合わせ価格

幅(長さ)	直付	天井付	壁付	レール長さ	エンドストップ S-110N	ブラケット S-123/120	ランナー S-701A	継カバー S-12	継芯 S-11
2.0m	9,560	10,400	10,400	2.0m×1	2個	3個	12個	-	-
3.0m	13,940	15,060	15,060	3.0m×1	2個	4個	18個	-	-
4.0m	18,320	20,000	20,000	4.0m×1	2個	6個	24個	-	-
5.0m	22,820	25,560	25,560	2.0m×1 + 3.0m×1	2個	7個	30個	1個	2本
6.0m	27,200	30,220	30,220	3.0m×2	2個	8個	36個	1個	2本
7.0m	31,580	35,160	35,160	3.0m×1 + 4.0m×1	2個	10個	42個	1個	2本
8.0m	35,960	40,100	40,100	4.0m×2	2個	12個	48個	1個	2本
9.0m	40,460	45,380	45,380	3.0m×3	2個	12個	54個	2個	4本
10.0m	44,840	50,320	50,320	3.0m×2 + 4.0m×1	2個	14個	60個	2個	4本

※継カバーは天井付と壁付の場合に使用

KHC-80

90° 曲げカーブレール



S-701A	S-401A	S-301A	S-201A	S-701C	S-401C	S-301C	S-201C	S-201D
ランナー	ランナー	Bランナー	重量級ステンレス Bランナー	スナップランナー	スナップランナー	スナップ Bランナー	重量級ステンレス スナップBランナー	重量級ステンレス アジャストランナー
許容荷重 20kg	許容荷重 20kg	(ベアリング) 許容荷重 20kg	(ベアリング) 許容荷重 30kg	許容荷重 20kg	許容荷重 20kg	(ベアリング) 許容荷重 20kg	(ベアリング) 許容荷重 30kg	(ベアリング) 許容荷重 30kg
樹脂/スチール	樹脂/ステンレス	樹脂/ステンレス	ステンレス/樹脂	樹脂/スチール	樹脂/ステンレス	樹脂/ステンレス	ステンレス/樹脂	ステンレス/樹脂
280	380	680	2,500	380	680	980	2,800	3,100
50個入	50個入	50個入	10個入	50個入	50個入	50個入	10個入	10個入
18g/個	18g/個	21g/個	36g/個	31g/個	31g/個	34g/個	50g/個	92g/個

※Bランナーの「B」はベアリングの略称です。

S-101S	S-101H	S-123	S-123A	S-120	S-120A	S-110N	MR-26
Sランナー	Hランナー	天井ブラケット	アルミ天井 ブラケット	ブラケット	アルミ ブラケット	エンドストップ	ステンレス エンドキャップ
許容荷重 15kg	許容荷重 15kg						ドリルねじ 3.5×19付
スチール/樹脂	スチール/樹脂	スチール	アルミ/ステンレス	スチール	アルミ/ステンレス	スチール	ステンレス
480	540	280	680	280	680	400	950
30個入	30個入	10個入	20個入	20個入	20個入	10個入	16個入
23g/個	27g/個	70g/個	48g/個	95g/個	67g/個	39g/個	28g/個

S-104N	S-305	S-12	S-11	S-70	S-71
フリーストップ	ステンレス 後入れストッパー	継カパー	継芯	ロングスナップ	ショートスナップ
スチール	ステンレス	スチール	スチール	許容荷重 10kg スチール	許容荷重 10kg スチール
300	600	780	60	200	200
20個入	30個入	10個入	10個入	100個入	100個入
28g/個	13g/個	137g/個	6g/個	11g/個	9g/個

ブラケット使用の場合
S-11継芯2本と一緒に
ご使用ください。

ランナー環下寸法図 (単位mm)

S-110N S-70	S-401A S-701A	S-301A	S-201A	S-401C S-701C	S-301C	S-201C	S-201D	S-101S	S-101H
54.5	27.5		59.5			40.5	高さ調整 15mm	23	28
許容 荷重	20kg	20kg	30kg	20kg	20kg	30kg	30kg	15kg	15kg

◎その他オプション部品は P.31~P.34 に掲載しています。◎製品寸法図は P.76~P.79 に掲載しています。

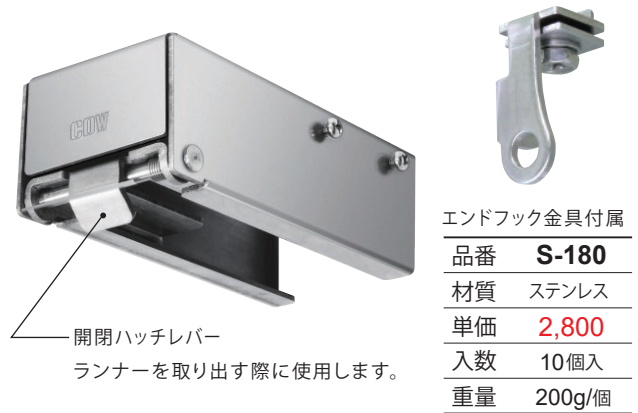
■ ラク入れエンドカバー レクト40アルミレール用

特許取得



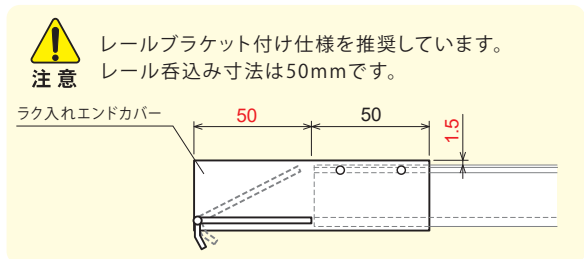
施工負担が大幅に軽減!

当社オリジナルの特許取得製品です。



面倒な三方枠内での設置物件でも開閉ハッチレバーを押すだけで簡単にランナーを取り出せます。レールを取り外す手間が要りません!

- 設置作業の簡略
- 設置時間の短縮
- 作業負担の軽減
- 高所作業の軽減
- メンテナンス
- SUS304



■ コーナージョイント レクト40アルミレール用

特許申請中



業界初!

隅まで囲える小径Rジョイント

什器、設備周りの間仕切りやスチール棚の埃避けに最適です。運送、搬入、設置作業の負担にならないコンパクトサイズ。

コーナー R65



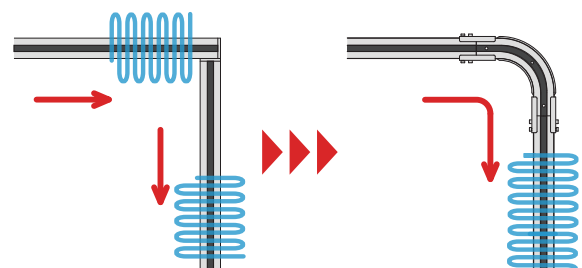
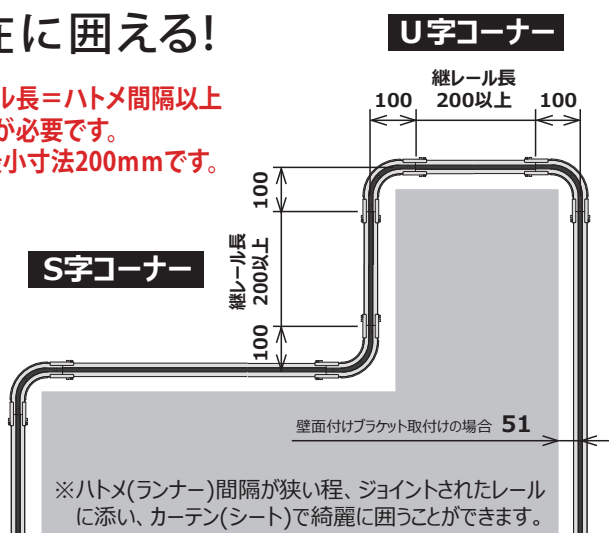
2023年6月発売

許容荷重 **50kg**

品番	S-113CJ
材質	ステンレス/樹脂
単価	5,700
入数	1個入
重量	330g/個

自在に囲える!

継レール長=ハトメ間隔以上の長さが必要です。但し、最小寸法200mmです。



直角コーナー部のレール通し施工が可能になります。

注意 本製品はカーブレールではありません

本製品は2本のレールを繋げることを目的としたジョイント部品です。カーブレールとは用途が異なりますので、カーテンの開閉を頻繁におこなう箇所への使用には適しません。ランナーの走行性に優れたカーブレールをご使用ください。

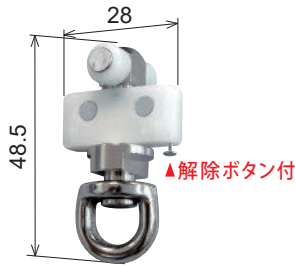
後入れランナー/後入れスナップランナー

特許取得

後入れランナー

品番	S-1PF
材質	樹脂/真鍮/スチール
単価	1,500
入数	10個入
重量	27g/個

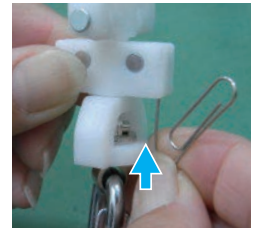
許容荷重 **10kg** 環下 28mm



後入れスナップランナー

品番	S-101PE
材質	樹脂/スチール
単価	1,600
入数	10個入
重量	26g/個

許容荷重 **10kg** 環下 58mm



下穴にピンを押し込み回して解除してください。

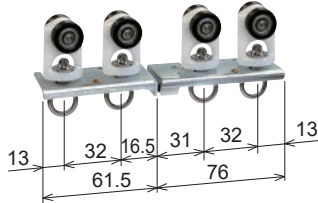
マグネットランナー

特許取得

S-301Aタイプ 両開マグネットランナー

品番	S-301AM
材質	スチール/樹脂
単価	3,800
入数	10個入 納
重量	141g/個

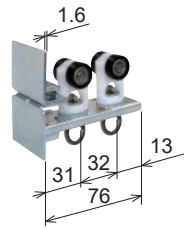
許容荷重 **20kg**
(ペアリング)
環下 27.5mm



S-301Aタイプ 片開マグネットランナー

品番	S-301AMK
材質	スチール/樹脂
単価	2,500
入数	10個入 納
重量	128g/個

許容荷重 **20kg**
(ペアリング)
環下 27.5mm



S-301Cタイプ 両開スナップマグネットランナー

品番	S-301CM
材質	スチール/樹脂
単価	4,400
入数	10個入 納
重量	167g/個

許容荷重 **15kg**
(ペアリング)
環下 59.5mm



S-301Cタイプ 片開スナップマグネットランナー

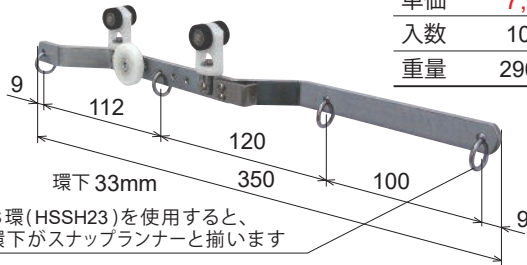
品番	S-301CMK
材質	スチール/樹脂
単価	2,800
入数	10個入 納
重量	142g/個

許容荷重 **15kg**
(ペアリング)
環下 59.5mm



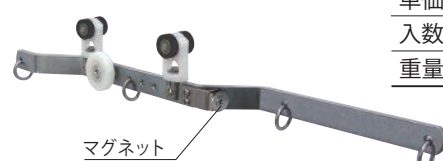
手引き交叉ランナー

手引き交叉ランナー (ペアリング)



品番	S-103TB
材質	スチール/樹脂
単価	7,800
入数	10個入
重量	290g/個

MG付き手引き交叉ランナー (ペアリング)



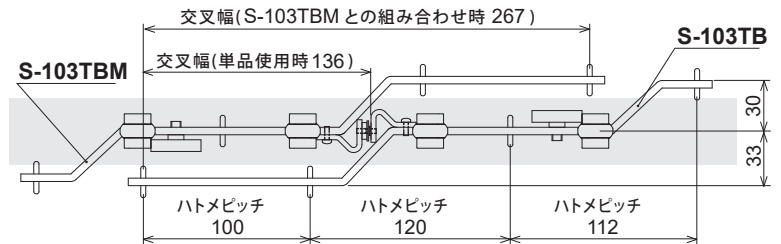
環下 33mm

品番	S-103TBM
材質	スチール/樹脂
単価	8,800
入数	10個入
重量	295g/個

S-103TB手引交叉ランナーと併用します。
(MG付き同士は使用できません)

注意

通常のビニールカーテンのハトメピッチは300mmです。手引交叉ランナーの取付けの際は、ビニールカーテンのハトメを増やすなどして吊下げてください。シートの弛みが交叉の妨げになり、スムーズな開閉ができない恐れがあります。カーブで手引交叉ランナーを使用する場合は、カーブ部分での隙間隠しシートのご使用はできません。



点滴ランナー (フック線径φ5)

許容荷重 **15kg**



品番	S-42
材質	樹脂/ステンレス
単価	2,180
入数	10個入
重量	45g/個

ランナーに荷重が掛かると自動的にロックされて横滑りしません。また、少し持ち上げるとロックが解除されスムーズに走行します。
※400R未満のカーブには使用できません。

環下 78mm

ハンガーランナー (フック線径φ7)

許容荷重 **15kg**



品番	S-43
材質	樹脂/アルミ/スチール
単価	4,080
入数	10個入 納
重量	74g/個

本体がアルミ製、線径φ7mmの丈夫なフックランナー。
※300R未満のカーブには使用できません。

環下 72mm

大型伸縮吊棒&吊ブラケット

V吊時許容荷重 **160 kg** 垂直破壊荷重 767 kg



スチール製大型伸縮吊棒

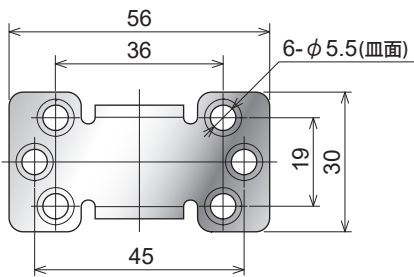
スチール製吊ブラケット

	(大) 1,600~865mm	(中) 880~505mm	(小) 520~325mm	(ショート) 340~235mm	
品番	CK-105	CK-106	CK-107	CK-107-SS	S-122
単価	3,900	3,200	2,700	2,400	900
入数	10本入	10本入	10本入	10本入	10個入
重量	750g/本	460g/本	320g/本	250g/本	81g/個

ステンレス製大型伸縮吊棒

ステンレス製吊ブラケット

	(大) 1,600~865mm	(中) 880~505mm	(小) 520~325mm	(ショート) 340~235mm	
品番	S-105	S-106	S-107	S-107-SS	S-322
単価	8,400	6,400	5,400	4,400	1,800
入数	10本入	10本入	10本入	10本入	20個入
重量	760g/本	470g/本	330g/本	260g/本	83g/個



取付座寸法図



六角ボルトを軽く締めて仮止めし、固定はパイプが変形するまで強く締めてください。

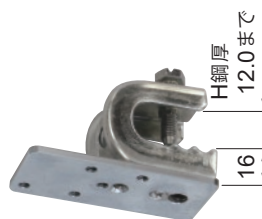
クランプ付ブラケットベース レクト40/30/24 共通部品

「天井ブラケット」や「大型伸縮吊棒」と組み合わせ施工が可能。



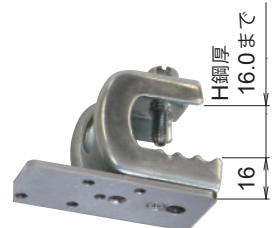
クランプ付
ブラケットベースS

品番	S-CL-1S
材質	スチール
単価	770
入数	5個入
重量	120g/個



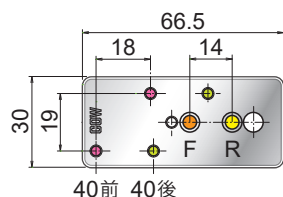
クランプ付
ブラケットベースM

品番	S-CL-1
材質	スチール
単価	920
入数	5個入
重量	135g/個



ブラケットとクランプの取付位置を調整できます。

※レクト24用/30用ブラケット及び大型伸縮吊棒の取付位置は1箇所です。



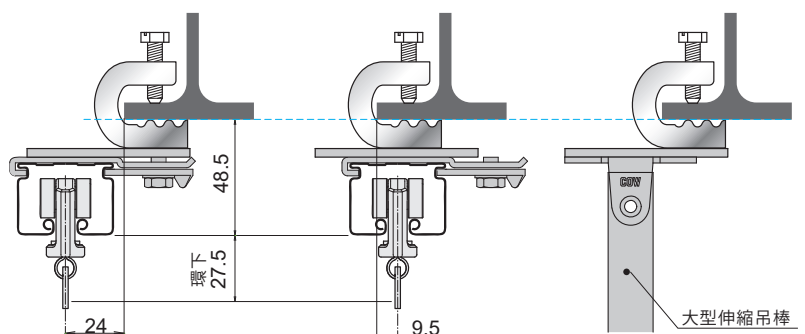
- 前付け 天井ブラケット取付位置
- 後付け 天井ブラケット取付位置
- クランプ固定位置 F
- クランプ固定位置 R(出荷時)

ブラケット取付けねじ付属
皿頭M4×8(2本)
なべ頭M4×6(2本)

部品: S-CL-1S+S-123
クランプ固定位置: R
S-123 前付け

部品: S-CL-1S+S-123
クランプ固定位置: F
S-123 後付け

部品: S-CL-1S+CK-105
クランプ固定位置: R



隙間隠しブラケット

特許取得

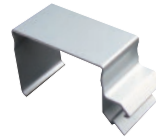
専用レールを別途手配不要!当社既成レールにワンタッチで取付けできます。



両側用
隙間隠しブラケット



片側用
隙間隠しブラケット



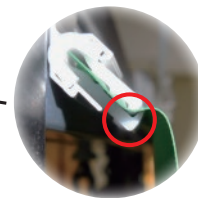
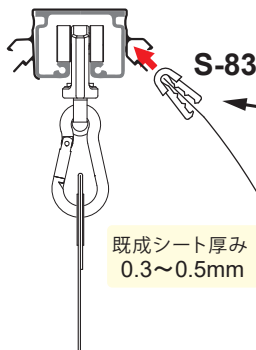
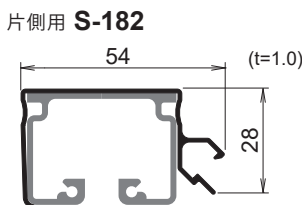
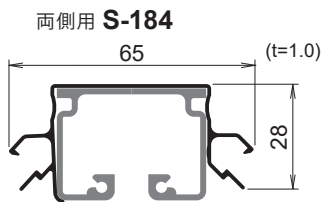
隙間隠しシート



隙間隠し
アダプター
(既成シート用)



品番	S-184	S-182	S-81	S-83
材質	アルミ	アルミ	軟質樹脂	樹脂
単価	280	240	2,500/m	150
入数	50個入	50個入	20m/巻	50個入
重量	10g/個	8g/個	114g/m	3g/個

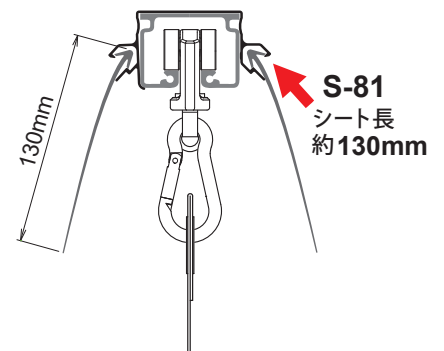


隙間隠しアダプターは
長い方を下側にします。

注意

隙間隠しブラケットは
レールの**施工前**に取付
けてください。

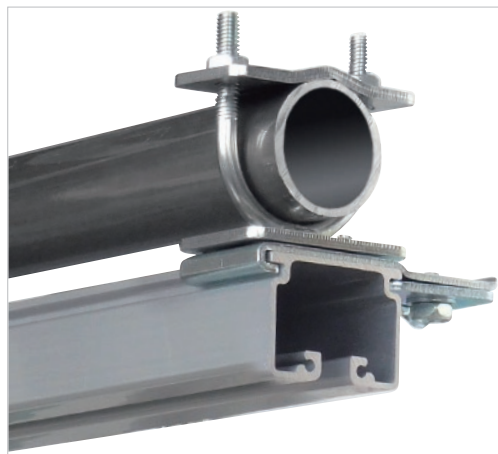
隙間隠しアダプターを既成
シートに挟み込んで差し込む。



隙間隠しシートを隙間隠し
ブラケットに差し込むだけ。

鋼管用ブラケットベース レクト40/30/24 共通部品

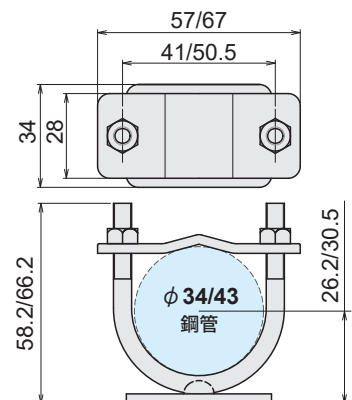
天井ブラケットと組み合わせて使用します。



φ34/43 鋼管用
ブラケットベース

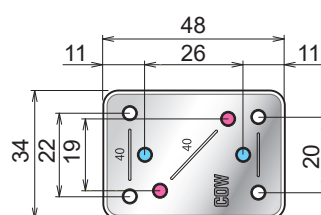


品番	S-UB34/43
材質	スチール
単価	1,020
入数	10個入
重量	105/115g/個

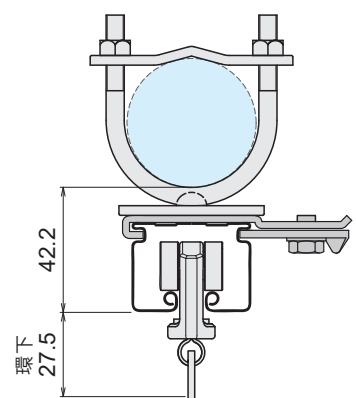


ブラケット取付けねじ: 皿頭 M4×8 (2本)
なべ頭 M4×10 (2本) 付属
なべ頭 M4×6 (1本) 付属

※アルトラインには使用できません



●レクト40天井ブラケット取付位置
●レクト30(レクト24)天井ブラケット取付位置



部品: S-UB43+S-123