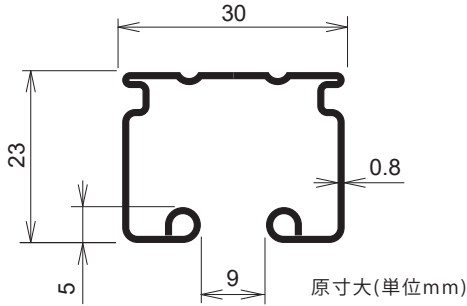


KX レクト30

ステンレス SUS304
ヘアライン仕上げ

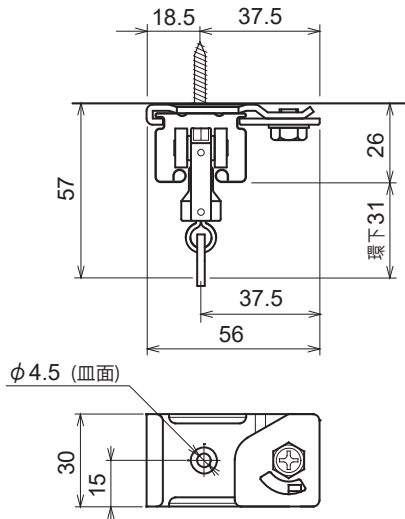


許容荷重30kg
(取付間隔 600mm)

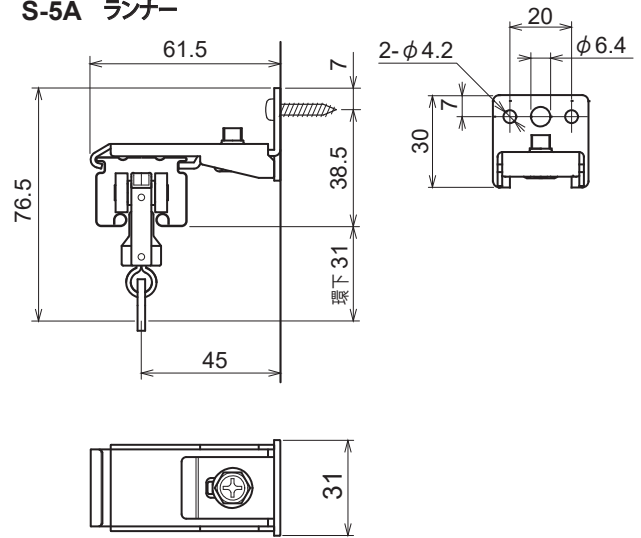


取付寸法図 (単位mm)

天井付 S-223 天井ブラケット
S-5A ランナー



壁付 S-220 ブラケット
S-5A ランナー



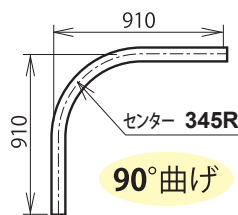
レール価格

長さ	品番	重量	単価	1梱入数
2.00m	KX-20	1.4kg	7,600	10
3.00m	KX-30	2.1kg	11,400	10
4.00m	KX-40	2.8kg	15,200	10
5.00m	KX-50	3.4kg	19,000	5 納
別寸サイズ	—	—	4,400/m	1 納
0.91m×0.91mカーブ 90°	KXC-300-90	1.3kg	14,000	—

※5mレールは運送事情により配送不可の配達エリアが御座います。
また配送の場合は、ご注文金額に関わらず配送費は実費請求とさせていただきます。
予めご了承ください。
※「別寸」「別角度」のカーブレールは受注生産となります。価格、納期など都度お問合せください。
納 マークのある商品は納期がかかります。

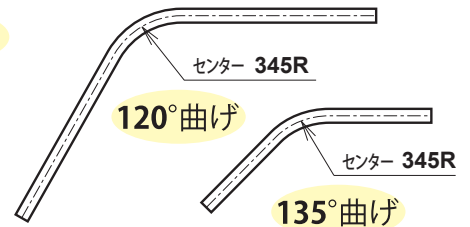
KXC-300-90

納 「別寸」「別角度」カーブレールの例



「別寸」 直線とカーブを含むレールの長さは2~4mの範囲内となります。







「別角度」 90~150°曲げの範囲内となります。曲げRは345R (mm)です。









参考組み合わせ価格

幅(長さ)	直付	天井付	壁付	レール長さ	エンドストップ S-239	ブラケット S-223/220	ランナー S-3A	継カバー S-213	継芯 S-211
2.0m	12,880	15,680	15,680	2.0m×1	2個	4個	12個	-	-
3.0m	18,720	22,920	22,920	3.0m×1	2個	6個	18個	-	-
4.0m	24,560	30,160	30,160	4.0m×1	2個	8個	24個	-	-
5.0m	30,620	39,120	39,120	2.0m×1 + 3.0m×1	2個	10個	30個	1個	2本
6.0m	36,460	46,360	46,360	3.0m×2	2個	12個	36個	1個	2本
7.0m	42,300	53,600	53,600	3.0m×1 + 4.0m×1	2個	14個	42個	1個	2本
8.0m	48,140	60,840	60,840	4.0m×2	2個	16個	48個	1個	2本
9.0m	54,200	69,800	69,800	3.0m×3	2個	18個	54個	2個	4本
10.0m	60,040	77,040	77,040	3.0m×2 + 4.0m×1	2個	20個	60個	2個	4本

※継カバーは天井付と壁付の場合に使用します。

S-3A ランナー	S-2A 重量級ステンレス Bランナー	S-5A 重量級オール ステンレスBランナー	S-3C スナップ ランナー	S-2C 重量級ステンレス スナップBランナー	S-5C 重量級オールステンレス スナップBランナー
					
許容荷重 15kg	(ベアリング) 許容荷重 30kg	(ベアリング) 許容荷重 30kg	許容荷重 15kg	(ベアリング) 許容荷重 30kg	(ベアリング) 許容荷重 30kg
樹脂/ステンレス	ステンレス/樹脂	ステンレス	樹脂/ステンレス	ステンレス/樹脂	ステンレス
340	2,400	2,800	540	2,700	3,100
50個入	10個入	10個入	50個入	10個入	10個入
13g/個	32g/個	35g/個	25g/個	45g/個	49g/個

※Bランナーの「B」はベアリングの略称です。

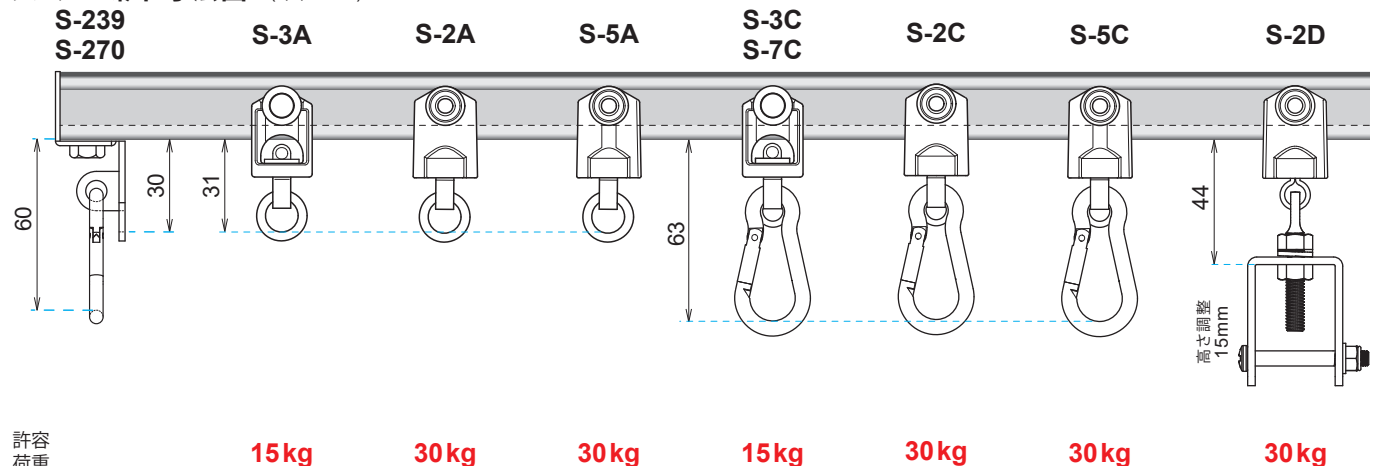
S-2D 重量級ステンレス アジャストランナー	S-223 ステンレス天井 ブラケット	S-220 ステンレス ブラケット	MR-25 ステンレス エンドキャップ	S-239 ステンレス エンドストップ	S-204 ステンレス フリーストップ
					
高さ調整 15mm					
(ベアリング) 許容荷重 30kg			ドリルねじ 3.5×19付		
ステンレス/樹脂	ステンレス	ステンレス	ステンレス	ステンレス	ステンレス
3,000	700	700	850	600	480
10個入	20個入	20個入	24個入	20個入	20個入
88g/個	37g/個	44g/個	30g/個	28g/個	21g/個

S-213 ステンレス 継カパー	S-211 ステンレス継芯	S-205 後入れストッパー	S-270 ステンレス ロングスナップ
			
ブラケット使用の場合 S-211継芯2本と一緒に ご使用ください。			許容荷重 30kg
ステンレス	ステンレス	ステンレス	ステンレス
1,500	110	500	350
10個入	10個入	30個入	50個入
100g/個	5g/個	12g/個	16g/個

注意

ステンレスSUS304鋼板は耐食性に優れていますが、使用環境により「錆」が発生します。「錆」が発生した場合は早く清掃、除去することが大切です。清掃後は洗剤などが残らないように乾いた布で拭いていただくことで、長期間ご使用いただくことができます。

ランナー環下寸法図 (単位mm)



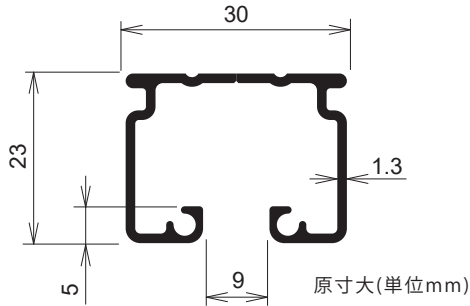
KS レクト30

アルミ押出材 A6063S-T5
アルマイト+クリア塗装仕上げ



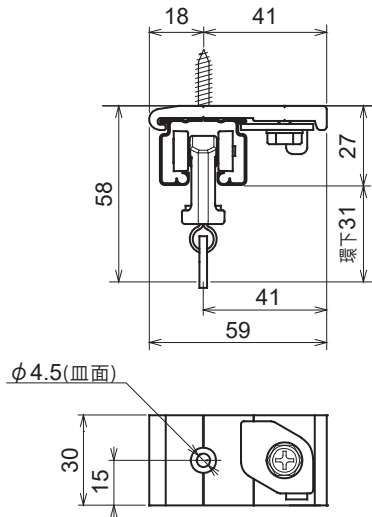
許容荷重30kg

(取付間隔 600mm)

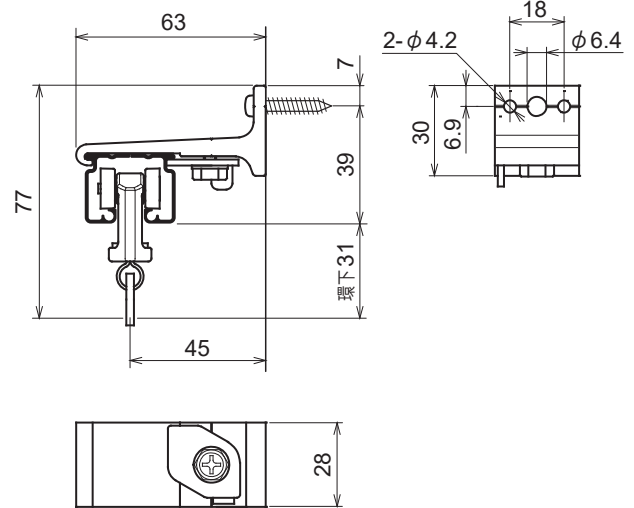


取付寸法図 (単位mm)

天井付 S-23A 天井ブラケット
S-7A ランナー



壁付 S-20A ブラケット
S-7A ランナー



レール価格

長さ	品番	重量	単価	1梱入数
2.00m	KS-20	0.7kg	3,400	20
3.00m	KS-30	1.1kg	5,100	20
4.00m	KS-40	1.4kg	6,800	20
5.00m	KS-50	1.8kg	8,500	20 納
別寸サイズ	—	—	2,000/m	1 納
0.91m×0.91mカーブ 90°	KSC-90	0.6kg	5,700	—

※5mレールは運送事情により配送不可の配達エリアが御座います。
また配送の場合は、ご注文金額に関わらず配送費は実費請求とさせていただきます。
予めご了承ください。
※「別寸」「別角度」のカーブレールは受注生産となります。価格、納期など都度お問合せください。
納 マークのある商品は納期がかかります。

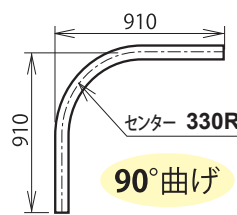
参考組み合わせ価格 ※直付けの場合、ラク入れエンドカバーは取付けしません。

幅(長さ)	直付	天井付	壁付	レール長さ	ラク入れエンドカバー S-80	エンドストップ S-39	ブラケット S-23/20	ランナー S-1	継カバー S-13	継芯 S-11
2.0m	6,020	8,990	9,110	2.0m×1	1個	1個	4個	12個	-	-
3.0m	8,800	12,270	12,450	3.0m×1	1個	1個	6個	18個	-	-
4.0m	11,580	15,550	15,790	4.0m×1	1個	1個	8個	24個	-	-
5.0m	14,480	19,650	19,950	2.0m×1 + 3.0m×1	1個	1個	10個	30個	1個	2本
6.0m	17,260	22,930	23,290	3.0m×2	1個	1個	12個	36個	1個	2本
7.0m	20,040	26,210	26,630	3.0m×1 + 4.0m×1	1個	1個	14個	42個	1個	2本
8.0m	22,820	29,490	29,970	4.0m×2	1個	1個	16個	48個	1個	2本
9.0m	25,720	33,590	34,130	3.0m×3	1個	1個	18個	54個	2個	4本
10.0m	28,500	36,870	37,470	3.0m×2 + 4.0m×1	1個	1個	20個	60個	2個	4本

※継カバーは天井付と壁付の場合に使用します。

KSC-90

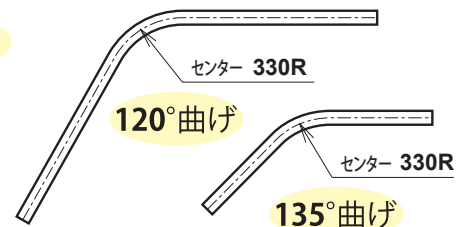
納 「別寸」「別角度」カーブレールの例



90°曲げ

「別寸」 直線とカーブを含むレールの長さは2~4mの範囲内となります。

「別角度」 90~150°曲げの範囲内となります。曲げRは330R (mm)です。



120°曲げ

135°曲げ

S-1 ランナー	S-7A ランナー	S-3A ランナー	S-2A 重量級ステンレス Bランナー	S-7C スナップ ランナー	S-3C スナップ ランナー	S-2C 重量級ステンレス スナップBランナー	S-2D 重量級ステンレス アジャストランナー
許容荷重 5kg	許容荷重 15kg	許容荷重 15kg	(ベアリング) 許容荷重 30kg	許容荷重 15kg	許容荷重 15kg	(ベアリング) 許容荷重 30kg	(ベアリング) 許容荷重 30kg
樹脂/スチール	樹脂/スチール	樹脂/ステンレス	ステンレス/樹脂	樹脂/スチール	樹脂/ステンレス	ステンレス/樹脂	ステンレス/樹脂
180	240	340	2,400	340	540	2,700	3,000
100個入	50個入	50個入	10個入	50個入	50個入	10個入	10個入
7g/個	14g/個	13g/個	32g/個	25g/個	25g/個	45g/個	88g/個

※Bランナーの「B」はベアリングの略称です。

S-80 ラク入れ エンドカバー	S-13CJ コーナー ジョイント	S-23 天井ブラケット	S-23T 天井ワンタッチ ブラケット	S-23A アルミ 天井ブラケット	S-20 ブラケット	S-20T ワンタッチ ブラケット	S-20A アルミ ブラケット	S-20WA アルミ ダブルブラケット
特許取得	特許申請中							
ステンレス	ステンレス/樹脂	スチール	スチール	アルミ/ステンレス	スチール	スチール	アルミ/ステンレス	アルミ/ステンレス
2,200	3,700	250	290	380	280	320	480	980
10個入	1個入	20個入	20個入	20個入	20個入	20個入	20個入	20個入
142g/個	250g/個	41g/個	31g/個	31g/個	61g/個	47g/個	41g/個	96g/個

S-39 エンドストップ	MR-15 エンドキャップ	S-4 フリーストップ	S-21 壁面ブラケット	S-205 ステンレス 後入れストッパー	S-13 継カバー	S-11 継芯	S-70 ロングスナップ	S-71 ショートスナップ
	タッピン 3.5×20付				ブラケット使用の場合 S-11継芯2本と一緒に ご使用ください。		許容荷重 10kg	許容荷重 10kg
スチール	スチール	スチール	スチール	ステンレス	スチール	スチール	スチール	スチール
230	300	180	480	500	700	60	200	200
20個入	60個入	20個入	20個入	30個入	10個入	10個入	100個入	100個入
28g/個	12g/個	24g/個	43g/個	12g/個	100g/個	6g/個	11g/個	9g/個

ランナー環下寸法図 (単位mm)

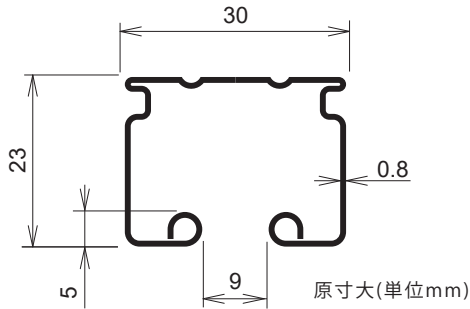
S-39 S-70	S-1	S-3A S-7A	S-2A	S-3C S-7C	S-2C	S-2D
59	21	31		63		44 高さ調整 15mm
許容 荷重	5kg	15kg	30kg	15kg	30kg	30kg

KG レクト30

塩ビ皮膜鋼板
シルバー色仕上げ

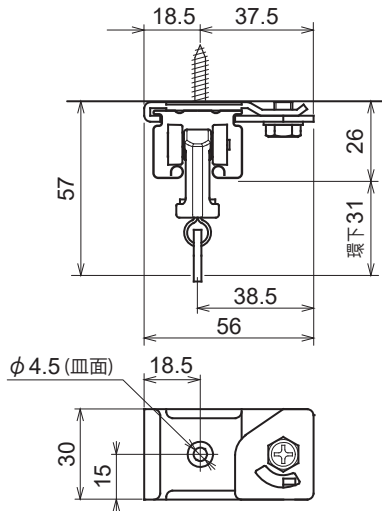
許容荷重30kg

(取付間隔 600mm)

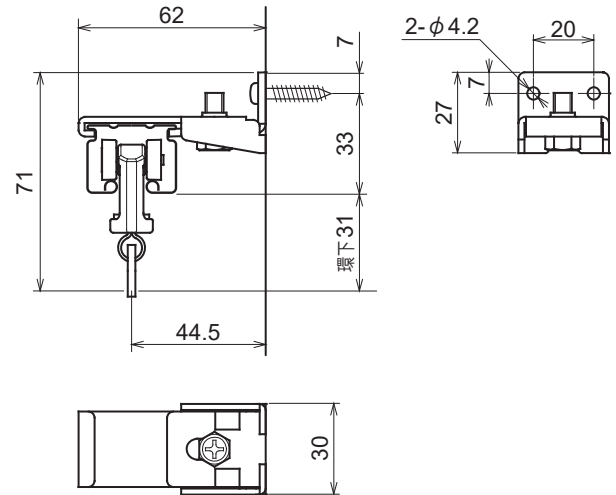


取付寸法図 (単位mm)

天井付 S-23 天井ブラケット
S-7A ランナー



壁付 S-20 ブラケット
S-7A ランナー



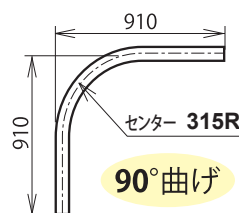
レール価格

長さ	品番	重量	単価	1梱入数
2.00m	KG-20	1.3kg	3,400	20
3.00m	KG-30	1.9kg	5,100	20
4.00m	KG-40	2.5kg	6,800	20
5.00m	KG-50	3.2kg	8,500	20 納
別寸サイズ	—	—	1,900/m	1 納
0.91m×0.91mカーブ 90°	KGC-90	1.1kg	5,800	—

※5mレールは運送事情により配送不可の配達エリアが御座います。
また配送の場合は、ご注文金額に関わらず配送費は実費請求とさせていただきます。
予めご了承ください。
※「別寸」「別角度」のカーブレールは受注生産となります。価格、納期など都度お問合せください。
納 マークのある商品は納期がかかります。

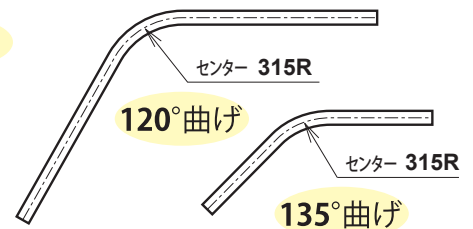
KGC-90

納 「別寸」「別角度」カーブレールの例



「別寸」 直線とカーブを含むレールの長さは2~4mの範囲内となります。

「別角度」 90~150°曲げの範囲内となります。曲げRは315R (mm)です。



参考組み合わせ価格

幅(長さ)	直付	天井付	壁付	レール長さ	エンドストップ S-39	ブラケット S-23/20	ランナー S-1	継カバー S-13	継芯 S-11
2.0m	6,020	7,020	7,140	2.0m×1	2個	4個	12個	-	-
3.0m	8,800	10,300	10,480	3.0m×1	2個	6個	18個	-	-
4.0m	11,580	13,580	13,820	4.0m×1	2個	8個	24個	-	-
5.0m	14,480	17,680	17,980	2.0m×1 + 3.0m×1	2個	10個	30個	1個	2本
6.0m	17,260	20,960	21,320	3.0m×2	2個	12個	36個	1個	2本
7.0m	20,040	24,240	24,660	3.0m×1 + 4.0m×1	2個	14個	42個	1個	2本
8.0m	22,820	27,520	28,000	4.0m×2	2個	16個	48個	1個	2本
9.0m	25,720	31,620	32,160	3.0m×3	2個	18個	54個	2個	4本
10.0m	28,500	34,900	35,500	3.0m×2 + 4.0m×1	2個	20個	60個	2個	4本

※継カバーは天井付と壁付の場合に使用します。

S-1 ランナー	S-7A ランナー	S-3A ランナー	S-2A 重量級ステンレス Bランナー	S-7C スナップ ランナー	S-3C スナップ ランナー	S-2C 重量級ステンレス スナップBランナー	S-2D 重量級ステンレス アジャストランナー
許容荷重 5kg	許容荷重 15kg	許容荷重 15kg	(ベアリング) 許容荷重 30kg	許容荷重 15kg	許容荷重 15kg	(ベアリング) 許容荷重 30kg	(ベアリング) 許容荷重 30kg
樹脂/スチール	樹脂/スチール	樹脂/ステンレス	ステンレス/樹脂	樹脂/スチール	樹脂/ステンレス	ステンレス/樹脂	ステンレス/樹脂
180	240	340	2,400	340	540	2,700	3,000
100個入	50個入	50個入	10個入	50個入	50個入	10個入	10個入
7g/個	14g/個	13g/個	32g/個	25g/個	25g/個	45g/個	88g/個

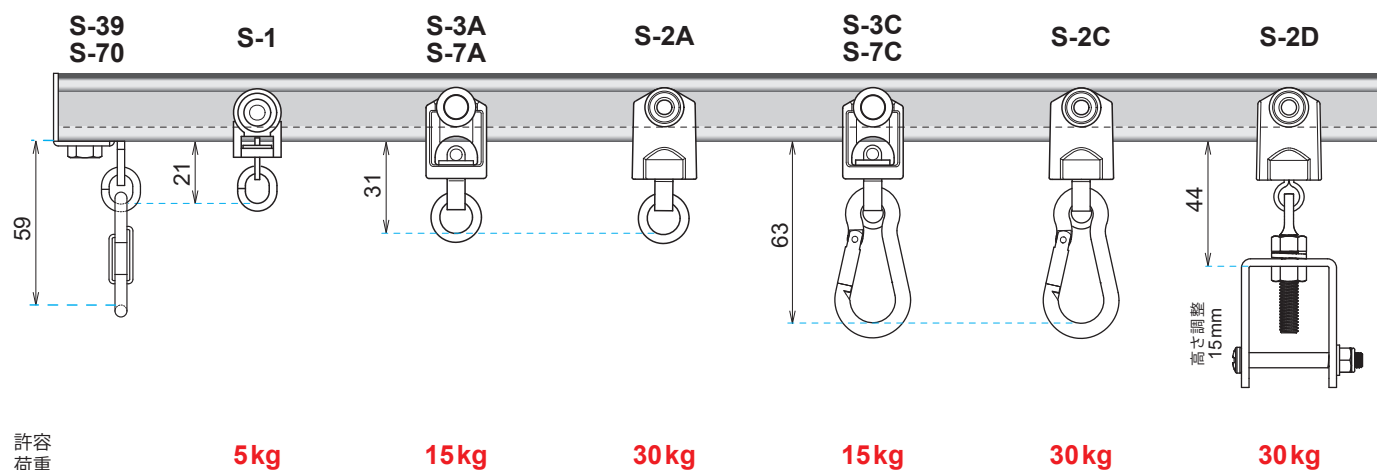
※Bランナーの「B」はベアリングの略称です。

S-23 天井ブラケット	S-23T 天井ワンタッチ ブラケット	S-23A アルミ 天井ブラケット	S-20 ブラケット	S-20T ワンタッチ ブラケット	S-20A アルミ ブラケット	S-20WA アルミ ダブルブラケット	S-39 エンドストップ
スチール	スチール	アルミ/ステンレス	スチール	スチール	アルミ/ステンレス	アルミ/ステンレス	スチール
250	290	380	280	320	480	980	230
20個入	20個入	20個入	20個入	20個入	20個入	20個入	20個入
41g/個	31g/個	31g/個	61g/個	47g/個	41g/個	96g/個	28g/個

MR-25 ステンレス エンドキャップ	S-4 フリーストップ	S-21 壁面ブラケット	S-205 後入れストッパー	S-13 継力バー	S-11 継芯	S-70 ロングスナップ	S-71 ショートスナップ
ドリルねじ 3.5×19付						許容荷重 10kg	許容荷重 10kg
ステンレス	スチール	スチール	ステンレス	スチール	スチール	スチール	スチール
850	180	480	500	700	60	200	200
24個入	20個入	20個入	30個入	10個入	10個入	100個入	100個入
30g/個	24g/個	43g/個	12g/個	100g/個	6g/個	11g/個	9g/個

ブラケット使用の場合
S-11継芯2本と一緒に
ご使用ください。

ランナー環下寸法図 (単位mm)



■ ラク入れエンドカバー レクト30アルミレール用

特許取得



施工負担が大幅に軽減!

開閉ハッチレバーを押すだけで簡単にランナーを取り出せます。レールを取り外す手間が要りません。



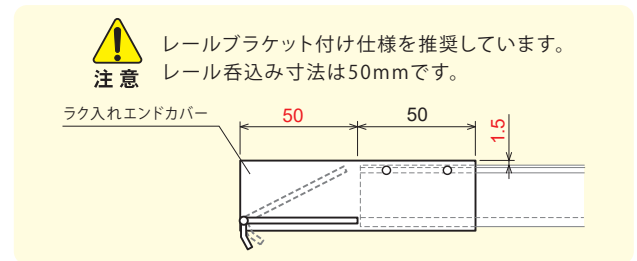
開閉ハッチレバー
ランナーを取り出す際に使用します。



エンドフック金具付属

品番	S-80
材質	ステンレス
単価	2,200
入数	10個入
重量	142g/個

設置作業の簡略	設置時間の短縮
作業負担の軽減	高所作業の軽減
メンテナンス	SUS304



■ コーナージョイント レクト30アルミレール用

特許申請中



業界初! 隅まで囲える小径Rジョイント

什器、設備周りの間仕切りやスチール棚の埃避けに最適です。運送、搬入、設置作業の負担にならないコンパクトサイズ。

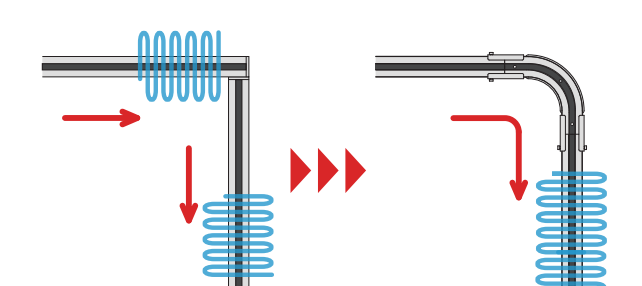
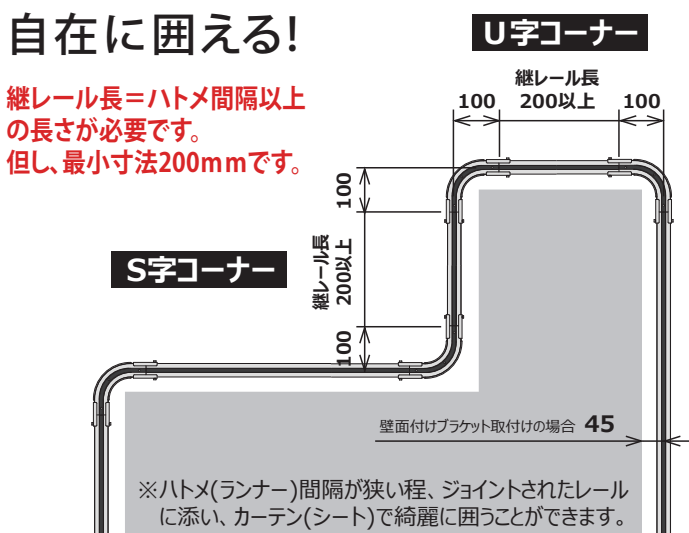


許容荷重 **30kg**

品番	S-13CJ
材質	ステンレス/樹脂
単価	3,700
入数	1個入
重量	250g/個

自在に囲える!

継レール長=ハトメ間隔以上の長さが必要です。但し、最小寸法200mmです。



直角コーナー部のレール通し施工が可能になります。

! 本製品はカーブレールではありません

本製品は2本のレールを繋げることを目的としたジョイント部品です。カーブレールとは用途が異なりますので、カーテンの開閉を頻繁におこなう箇所への使用には適しません。ランナーの走行性に優れたカーブレールをご使用ください。

特許取得

後入れランナー/後入れスナップランナー

後入れランナー

品番	S-1PF
材質	樹脂/真鍮/スチール
単価	1,500
入数	10個入
重量	27g/個

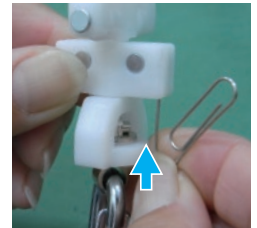
許容荷重 **10 kg** 環下 30mm



後入れスナップランナー

品番	S-1PE
材質	樹脂/スチール
単価	1,600
入数	10個入
重量	24g/個

許容荷重 **10 kg** 環下 60mm



下穴にピンを押し込み回して解除してください。

特許取得

マグネットランナー

S-3Aタイプ
両開マグネットランナー

品番	S-3AM
材質	スチール/樹脂
単価	2,200
入数	10個入 納
重量	110g/個

許容荷重 **15 kg**

環下 31mm



S-3Aタイプ
片開マグネットランナー

品番	S-3AMK
材質	スチール/樹脂
単価	1,550
入数	10個入 納
重量	100g/個

許容荷重 **15 kg**

環下 31mm



S-3Cタイプ
両開スナップマグネットランナー

品番	S-3CM
材質	スチール/樹脂
単価	2,600
入数	10個入 納
重量	140g/個

許容荷重 **15 kg**

環下 60mm



S-3Cタイプ
片開スナップマグネットランナー

品番	S-3CMK
材質	スチール/樹脂
単価	1,750
入数	10個入 納
重量	111g/個

許容荷重 **15 kg**

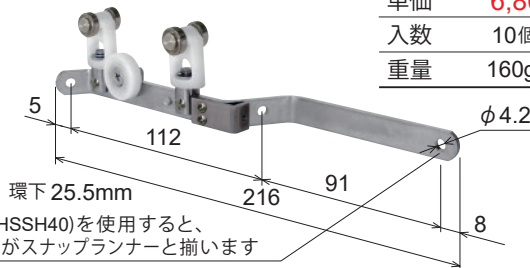
環下 60mm



手引き交叉ランナー

手引き交叉ランナー
(ベアリング)

品番	S-3TB
材質	スチール/樹脂
単価	6,800
入数	10個入
重量	160g/個



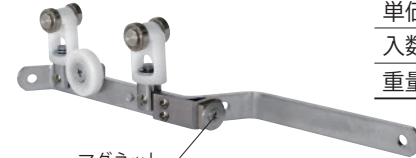
S環(HSSH40)を使用すると、環下がスナップランナーと揃います

注意

通常のビニールカーテンのハトメピッチは300mmです。手引交叉ランナーの取付けの際は、ビニールカーテンのハトメを増やすなどして吊下けてください。シートの弛みが交叉の妨げになり、スムーズな開閉ができない恐れがあります。
※カーレールとの組み合わせは、ご使用できません。

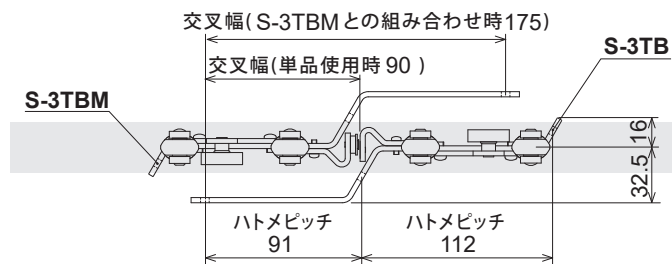
MG付き手引き交叉ランナー
(ベアリング)

品番	S-3TBM
材質	スチール/樹脂
単価	7,800
入数	10個入
重量	165g/個



環下 25.5mm

S-3TB 手引交叉ランナーと併用します。(MG 付き同士は使用できません)



点滴ランナー

(フック線径φ5) 許容荷重 **15 kg**



品番	S-42
材質	樹脂/ステンレス
単価	2,180
入数	10個入
重量	45g/個

ランナーに荷重が掛かると自動的にロックされて横滑りしません。また、少し持ち上げるとロックが解除されスムーズに走行します。

※400R未満のカーブには使用できません。

環下 80mm

ハンガーランナー

(フック線径φ7) 許容荷重 **15 kg**



品番	S-43
材質	樹脂/アルミ/スチール
単価	4,080
入数	10個入 納
重量	74g/個

本体がアルミ製、線径φ7mmの丈夫なフックランナー。

※300R未満のカーブには使用できません。

環下 74mm

大型伸縮吊棒&吊ブラケット

V吊時 許容荷重 **160kg** 垂直 破壊荷重 767kg



スチール製大型伸縮吊棒

(大) 1,600~865mm (中) 880~505mm (小) 520~325mm (ショート) 340~235mm

スチール製吊ブラケット



品番	CK-105	CK-106	CK-107	CK-107-SS	S-22A
単価	3,900	3,200	2,700	2,400	580
入数	10本入	10本入	10本入	10本入	10個入
重量	750g/本	460g/本	320g/本	250g/本	75g/個

ステンレス製大型伸縮吊棒

(大) 1,600~865mm (中) 880~505mm (小) 520~325mm (ショート) 340~235mm

ステンレス製吊ブラケット



品番	S-105	S-106	S-107	S-107-SS	S-222
単価	8,400	6,400	5,400	4,400	1,600
入数	10本入	10本入	10本入	10本入	20個入
重量	760g/本	470g/本	330g/本	260g/本	61g/個

伸縮吊棒 V吊時 許容荷重 15kg



スチール製伸縮吊棒

(大) 1,595~840mm (中) 855~470mm (小) 485~285mm (ショート) 320~200mm

φ6.8鋼管 φ10鋼管 取付穴φ5

品番	CK-5	CK-6	CK-7	CK-7-SS
単価	1,580	1,300	1,000	720
入数	20本入	20本入	20本入	20本入
重量	260g/本	155g/本	100g/本	70g/本

S-22A S-222



ブラケットは大型伸縮吊棒と共通のS-22AかS-222をご使用ください。

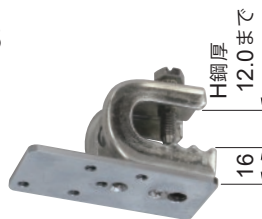
クランプ付ブラケットベース レクト40/30/24 共通部品

「天井ブラケット」や「大型伸縮吊棒」と組み合わせ施工が可能。



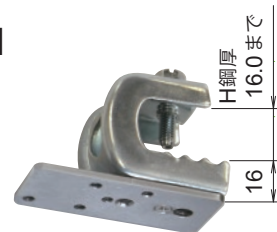
クランプ付
ブラケットベースS

品番	S-CL-1S
材質	スチール
単価	770
入数	5個入
重量	120g/個



クランプ付
ブラケットベースM

品番	S-CL-1
材質	スチール
単価	920
入数	5個入
重量	135g/個



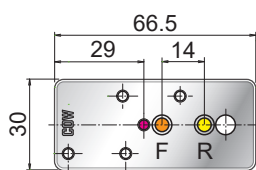
ブラケットとクランプの取付位置を調整できます。

※レクト30用ブラケット及び大型伸縮吊棒の取付位置は1箇所です。

部品: S-CL-1S+S-23
クランプ固定位置: R

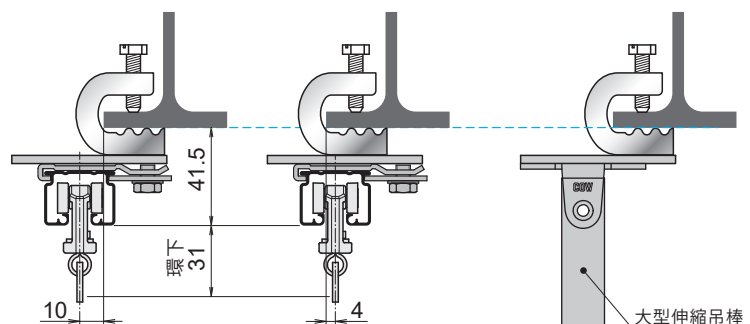
部品: S-CL-1S+S-23
クランプ固定位置: F

部品: S-CL-1S+CK-105
クランプ固定位置: F



- 天井ブラケット取付位置
- クランプ固定位置 F
- クランプ固定位置 R(出荷時)

ブラケット取付けねじ付属
皿頭 M4×8 (2本)
なべ頭 M4×6 (2本)

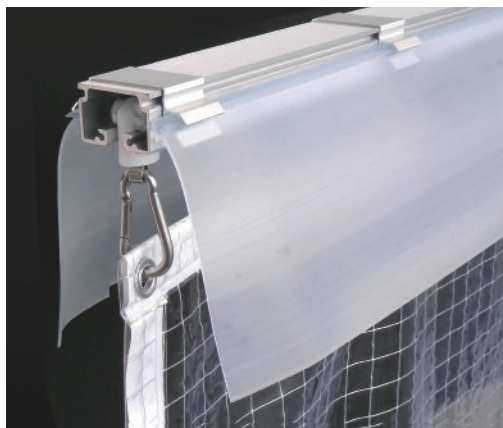


大型伸縮吊棒

隙間隠しブラケット

特許取得

専用レールを別途手配不要!当社既成レールにワンタッチで取付けできます。



両側用
隙間隠しブラケット

片側用
隙間隠しブラケット

隙間隠しシート

隙間隠し
アダプター
(既成シート用)

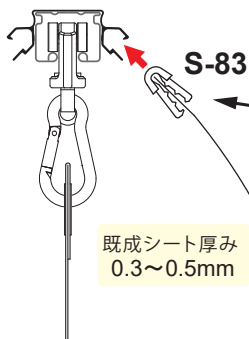
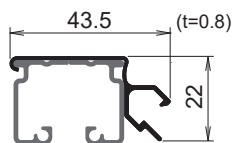


品番	S-84	S-82	S-81	S-83
材質	アルミ	アルミ	軟質樹脂	樹脂
単価	240	200	2,500/m	150
入数	50個入	50個入	20m/巻	50個入
重量	7g/個	4g/個	114g/m	3g/個

両側用 S-84



片側用 S-82



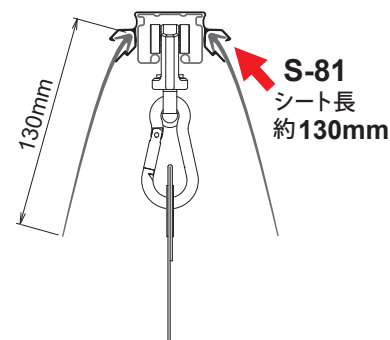
隙間隠しアダプターを既成シートに挟み込んで差し込む。



隙間隠しアダプターは長い方を下側にします。

注意

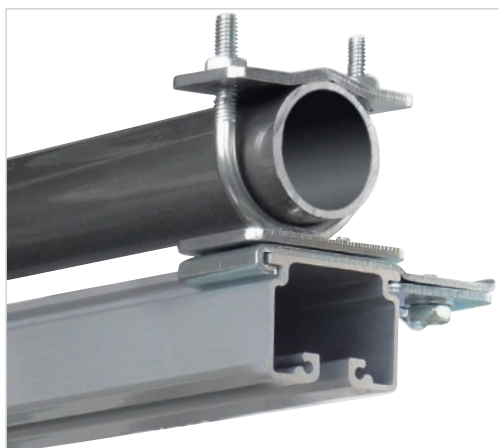
隙間隠しブラケットはレールの施工前に取付けてください。



隙間隠しシートを隙間隠しブラケットに差し込むだけ。

鋼管用ブラケットベース レクト40/30/24 共通部品

天井ブラケットと組み合わせて使用します。



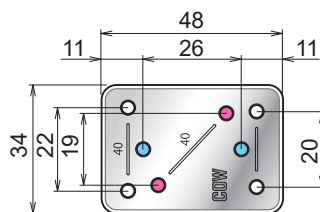
ブラケット取付けねじ: 皿頭 M4×8 (2本)
なべ頭 M4×10 (2本) 付属
なべ頭 M4×6 (1本) 付属

※アルトラインには使用できません

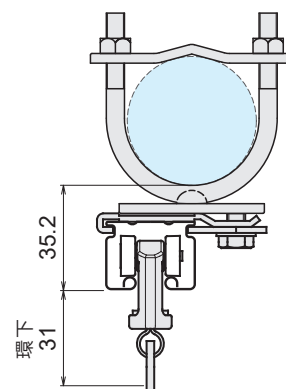
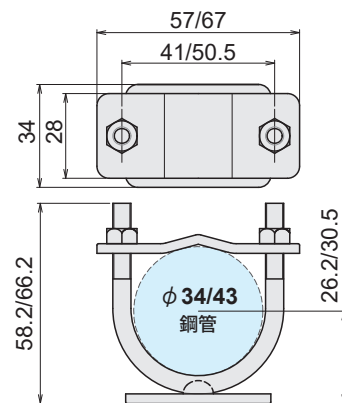
φ34/43 鋼管用
ブラケットベース



品番	S-UB34/43
材質	スチール
単価	1,020
入数	10個入
重量	各105/115g



●レクト40天井ブラケット取付位置
●レクト30(レクト24)天井ブラケット取付位置



部品: S-UB43+S-23