

# HA-type Ribrail

HA型 リブレール



## color

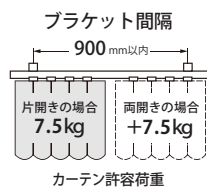
アルミ シルバー アルマイト+クリアー塗装



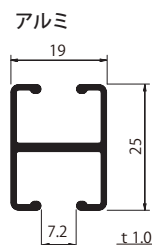
アルミ ホワイト ホワイト電着塗装



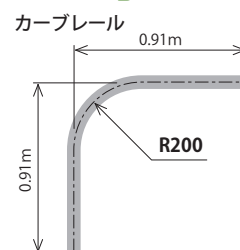
## capacity



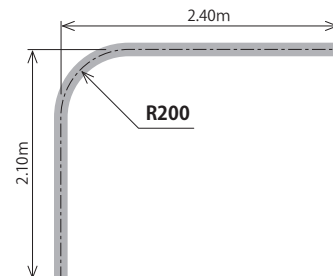
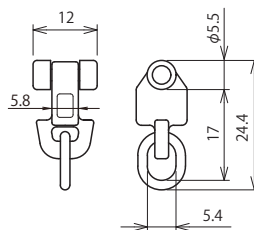
## draw mm



## bending mm



## CK-20Aランナー



## 価格

材質	長さ	品番	単価	1梱入数(本)	1梱価格	
アルミ シルバー	2.00m	HA-20	3,150	20	63,000	
	2.73m	HA-27	4,280	20	85,600	
	3.00m	HA-30	4,720	20	94,400	
	4.00m	HA-40	6,290	20	125,800	
	別寸1mにつき			1,890		納
	0.91m×0.91mカーブ	HAC-90	4,110	10	41,100	
2.40m×2.10mカーブ		HAC-240	9,940	10	99,400	
アルミ ホワイト	2.00m	HAW-20	3,340	20	66,800	
	2.73m	HAW-27	4,570	20	91,400	
	3.00m	HAW-30	5,010	20	100,200	
	4.00m	HAW-40	6,680	20	133,600	
	別寸1mにつき			2,010		納
	0.91m×0.91mカーブ	HAWC-90	4,290	10	42,900	
2.40m×2.10mカーブ		HAWC-240	10,540	10	105,400	



使用イメージ

※別注カーブ (200R) は1カ所につき980円加算になります。

※別注カーブ (200R) の最長寸法は5m迄可能です。

※2.40×2.10mのカーブレールの梱包費及び運賃は別途請求させていただきます。

●価格には消費税、取付け工事費は含まれておりません。  
●商品写真の色は印刷のため多少異なる場合があります。

●仕様・外観は商品改良のため予告なしに変更することがありますのでご了承ください。

# 部品

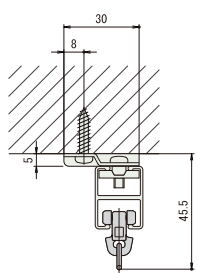
品名	品番	カラー	単価	1梱入数(個)	材質
アルミ専用 シングルランナー	CK-20A	ホワイト	44	800	樹脂
マグネット ランナー	CK-23	ホワイト	430	20セット	樹脂
点滴 ランナー 許容荷重15kg	H-9	共通	1,680	10	ステンレス
点滴 ランナー 許容荷重10kg	H-9A (事故防止タイプ)	共通	1,680	10	アルミ
Sフック	CK-44	ホワイト	44	100	樹脂
ダブル止め 金具	H-32 H-32W	シルバー ホワイト	330	20	スチール
ダブル止め金具 50mm巾用	H-32-50	シルバー	440	20	スチール
ダブル止め金具 100mm巾用	H-32-100	シルバー	570	20	スチール
T型止め	H-33	シルバー	330	20	スチール
吊用ブラケット	H-22 H-22W	シルバー ホワイト	150	20	スチール
天井 シングル ブラケット	H-23	シルバー	200	50	スチール
壁面ブラケット (固定型)	H-10 H-10W	シルバー ホワイト	260	20	スチール
壁面ブラケット (自在型)	H-21 H-21W	シルバー ホワイト	260	20	スチール

品名	品番	カラー	単価	1梱入数(個)	材質
壁面キャップ	H-110 H-110W	シルバー ホワイト	380	20	スチール
エンドストップ	H-12 H-12-W	シルバー ホワイト	240	20	スチール
片カーブ止め (カバー付)	H-31 H-31W	シルバー ホワイト	700	20	スチール
フリーストップ (中間止め)	CK-4	シルバー	60	50	スチール
ジョイント	H-11 H-11-W	シルバー ホワイト	440	10	スチール
壁面ブラケット	H-24 H-24W	シルバー ホワイト	260	10	スチール
伸縮吊棒	CK-5(大)	シルバー	1,580	20	スチール
	CK-6(中)	シルバー	1,300		
	CK-7(小)	シルバー	1,000		
	CK-7-SS(ショート)	シルバー	720		
	CK-32(大)	ホワイト	1,740		
	CK-33(中)	ホワイト	1,430		
	CK-34(小)	ホワイト	1,100		
許容荷重15kg 伸縮寸法(大) 1,595~840mm (中) 855~470mm (小) 485~285mm (ショート) 300~200mm	CK-34-SS(ショート)	ホワイト	800		
吊棒フリー (アルミパイプ) 許容荷重 15kg 吊棒長さ 85~300mm	CK-24	シルバー	1,260	20	アルミ/ スチール
ストレート吊棒	CK-70(小)	シルバー	1,580	10	アルミ/ ダイカスト
	CK-71(中)	シルバー	1,680		
	CK-70W(小)	ホワイト	1,580		
	CK-71W(中)	ホワイト	1,680		
許容荷重15kg 吊棒長さ(小) 300~310mm (中) 500~510mm					

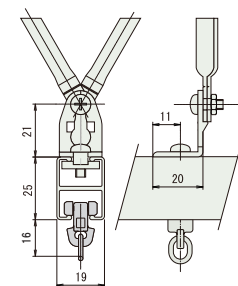
# 取付寸法図

※ランナーは CK-20Aを使用

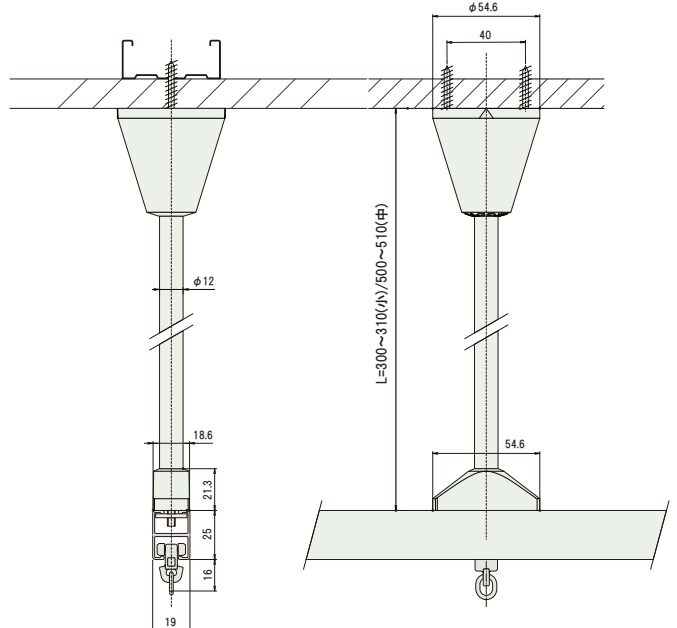
H-23 天井シングルブラケット



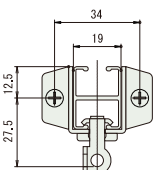
H-22 吊用ブラケット



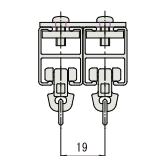
CK-70 / 71 ストレート吊棒



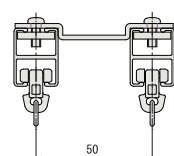
H-10 壁面ブラケット(固定型)



H-32 ダブル止め金具



H-32-50 ダブル止め金具50mm巾用



H-32-100 ダブル止め金具100mm巾用

