

間仕切ポール 【押えバータイプ】

取り付け説明書

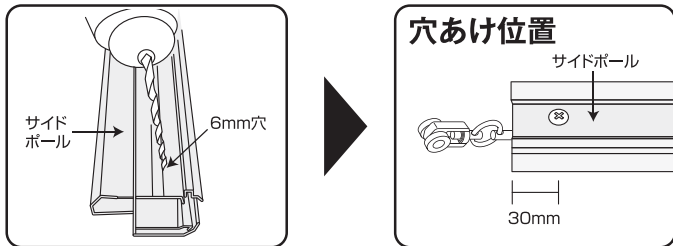
お客様へ

この度は、OSカーテンレールをお買い求めいただきまして、誠に有難うございます。ご使用前にこの説明書をご覧いただき、正しくお取り扱い下さいませよう、お願い致します。

1 サイドポール穴あけ

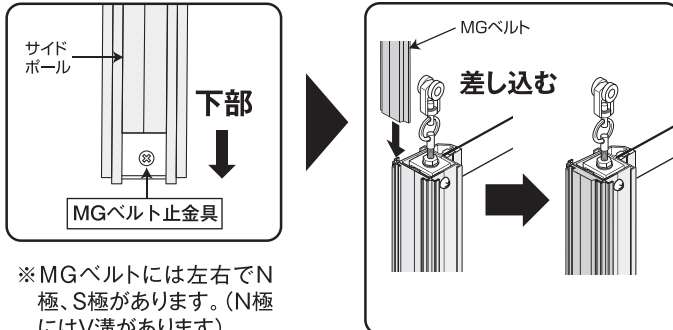
サイドポールの上下を確認し、上側 6mm の貫通穴を開け、間仕切用ランナーを取付ける。

※注意 必ず両サイドから穴を開ける。
※穴の位置はシートのハトメ位置により調整して下さい。



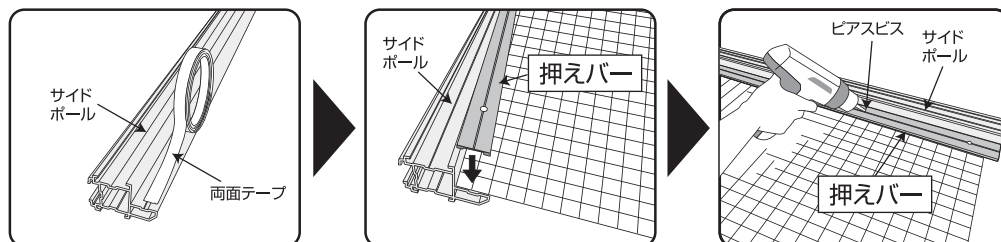
2 MGベルト挿入

サイドポールの下部にMGベルト止金具を付属のビスで取り付けて下さい。
MGベルトをサイドポールの上部から差し込んで下さい。



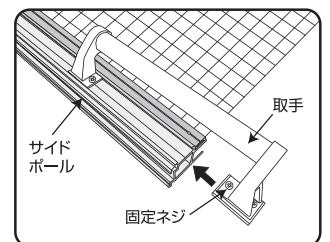
3 シート固定

サイドポールと押えバーでシートを挟み込み、電動ドライバーを使って同梱のピասビスで、固定して下さい。
※サイドポールに両面テープをはると、シートを固定しやすくなります。

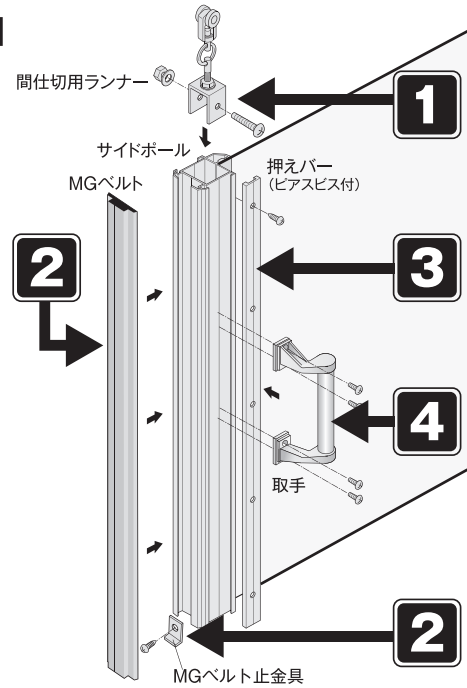


4 取手取付

取手をサイドポールのサイドの溝に端部から差し込み、固定する位置までスライドさせてビスを締めて固定します。



全体図



部品名称



本製品の取り付け、取扱いにつきまして、ご不明な点がございましたら商品購入先の販売店、もしくは当社岡田装飾金物にお問い合わせいただき、ご理解されたうえで、お取り扱い下さい。